

# COMMUNIQUÉ DE PRESSE



Bourges, le 27 juin 2017

## SITUATION DES RESSOURCES EN EAU AU 21 JUIN 2017 DANS LE DÉPARTEMENT DU CHER

Sous l'effet d'une recharge hivernale des nappes d'eaux souterraines insuffisante et d'une pluviométrie déficitaire, l'état quantitatif des ressources en eau du département du Cher se dégrade.

La carte ci-dessous représente les bassins versants, de la petite Saultre, de la Rère, de l'Aubois, et de l'Indre concernés par les mesures de restrictions d'usage de l'eau instaurées par arrêté préfectoral qui sont principalement les suivantes :

- pour les exploitants agricoles : restrictions horaires des prélèvements d'eau pour l'irrigation,
- pour les industriels : mise en œuvre du plan de limitation des prélèvements d'eau et des rejets,
- pour les collectivités : surveillance accrue du rejet des stations d'épuration, restrictions horaires d'arrosage des espaces verts, réduction des prélèvements pour l'alimentation des canaux,
- pour les particuliers : interdiction du remplissage des piscines, restrictions horaires d'arrosage des pelouses, restrictions horaires de lavage des véhicules, interdiction de remplir les plans d'eau.

Les restrictions sont proportionnées à la situation du bassin versant (alerte, alerte renforcée ou crise).

Pour plus de précisions, les arrêtés de restriction d'usage de l'eau ainsi que les débits des cours d'eau et les niveaux des nappes peuvent être consultés sur le site Internet de la Préfecture du Cher : <http://www.cher.gouv.fr/Politiques-publiques/Environnement-eau-energies-renouvelables-foret-chasse-peche/Eau/Etiage-annee-en-cours>

La Préfète du Cher

### Contacts presse :

Bureau de la représentation de l'État et de la communication : 02 48 67 34 36 - [pref-communication@cher.gouv.fr](mailto:pref-communication@cher.gouv.fr)

Préfecture du Cher - Place Marcel Plaisant - CS 60022 - 18020 BOURGES Cedex

Tél : 02 48 67 18 18 - Fax : 02 48 67 34 44 - [www.cher.gouv.fr](http://www.cher.gouv.fr)



@Prefet18

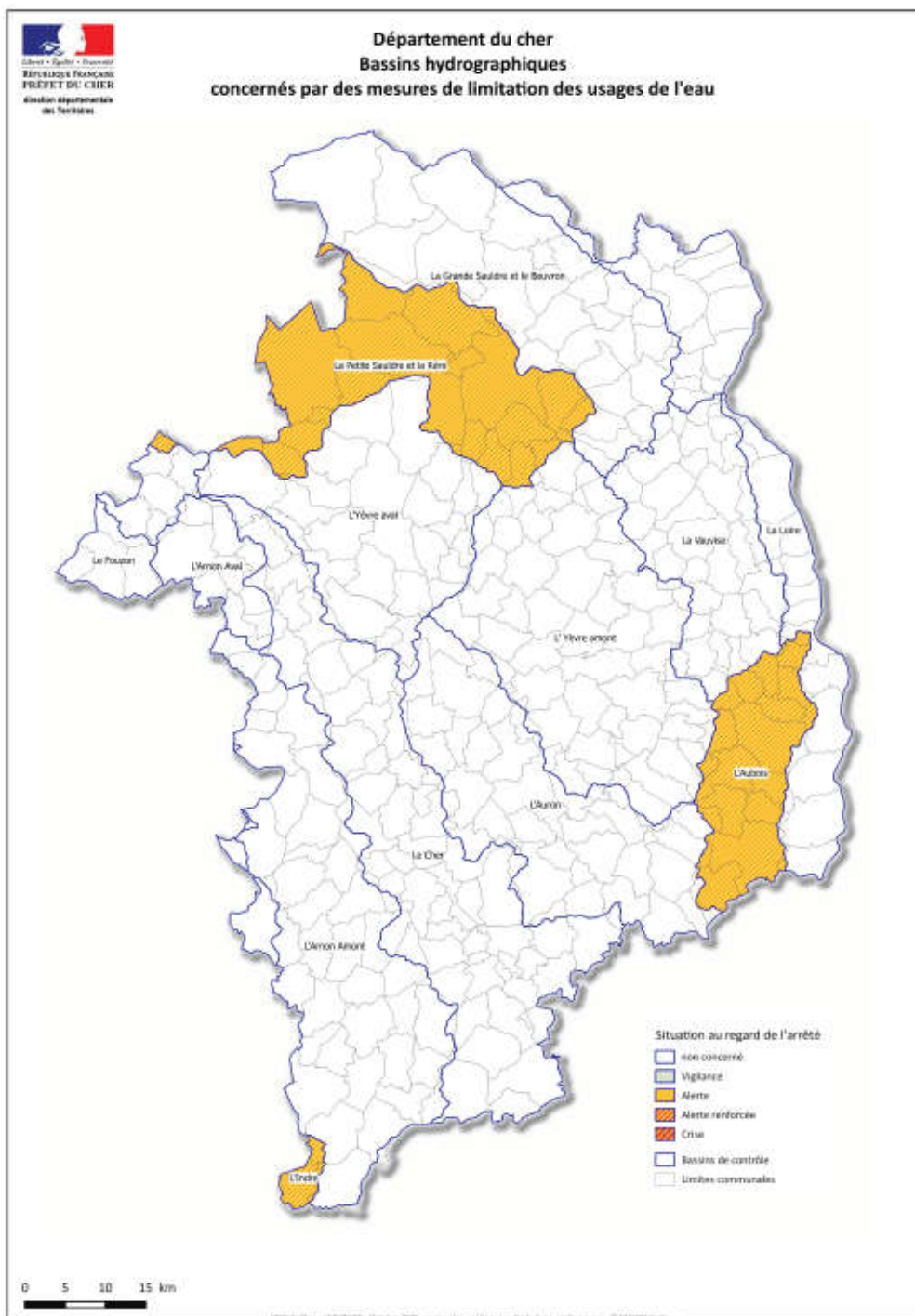


Préfet du Cher

# COMMUNIQUÉ DE PRESSE



PRÉFET DU CHER



## Contacts presse :

Bureau de la représentation de l'État et de la communication : 02 48 67 34 36 - [pref-communication@cher.gouv.fr](mailto:pref-communication@cher.gouv.fr)

Préfecture du Cher - Place Marcel Plaisant - CS 60022 - 18020 BOURGES Cedex

Tél : 02 48 67 18 18 - Fax : 02 48 67 34 44 - [www.cher.gouv.fr](http://www.cher.gouv.fr)

