

# DEMANDE D'AUTORISATION UNIQUE PLURIANNUELLE DE PRELEVEMENT D'EAU

---

## **PROJET DE PLAN DE REPARTITION**

ORGANISME UNIQUE DE GESTION COLLECTIVE *Bassin versant Cher Arnon dans le  
département du Cher*

### Le plan de répartition :

D'après l'article R.214-31-3 du code de l'environnement, l'organisme unique de gestion collective invite les irrigants à faire connaître leurs besoins selon les modalités prévues à l'article R.214-31-1 afin d'élaborer le plan annuel de répartition du volume d'eau faisant l'objet de l'autorisation unique de prélèvement. L'organisme unique arrête le plan annuel de répartition et le soumet au préfet pour homologation au plus tard à la date fixée par ce dernier.

Ce plan de répartition comporte les informations relatives aux préleveurs irrigants et précise les modalités des prélèvements envisagés pour chacun d'eux au cours de l'année et par point de prélèvement.

Il est transmis au préfet pour avis au conseil départemental de l'environnement et des risques sanitaires et technologiques qui dispose d'un délai de deux mois pour se prononcer. L'homologation du plan par le préfet intervient dans les trois mois de sa réception en préfecture. A défaut, le plan est rejeté. En cas d'homologation, le préfet communique le plan annuel de répartition pour information aux présidents des commissions locales de l'eau dont le ressort est inclus en tout ou partie dans le périmètre de l'organisme unique. Puis il est mis à la disposition du public sur le site internet de la préfecture pendant six mois au moins.

Le préfet fait alors connaître à chaque irrigant le volume d'eau qu'il peut prélever en application du plan de répartition et lui indique les modalités de prélèvement à respecter. L'organisme unique de gestion collective peut à tout moment demander au préfet de modifier le plan annuel de répartition.

L'attribution des volumes prélevables permet de satisfaire un équilibre entre les prélèvements pour l'ensemble des usages et la réalimentation de la ressource en eau, pour la pérennité de celle-ci et des milieux aquatiques.

Le volume prélevable a été défini par le SAGE Cher Amont.

Il est réparti en deux périodes :

- Le **volume étiage** annuellement prélevable pour l'irrigation pour toutes les cultures, du 1er avril au 31 octobre,
- Le **volume hivernal**, annuellement prélevable pour l'irrigation du 1er novembre au 31 mars.

Le volume étiage est par ailleurs réparti en deux ensembles :

- Le **volume impactant** : volume prélevé dans les eaux superficielles ou les nappes souterraines ayant un lien avec le réseau hydrographique de surface ;
- Le **volume non impactant** (valeur indicative fixée à hauteur du volume maximum prélevé historiquement) : volume prélevable dans des nappes souterraines profondes n'ayant pas de lien direct avec le réseau hydrographique de surface.

L'autorisation unique de prélèvement de l'OUGC se substituera à toutes les autorisations individuelles en cours. Le plan de répartition annuel de l'OUGC permettra de répartir les volumes définis dans le SAGE Cher Amont et présentés dans le tableau ci-après entre irrigants.

**Tableau 1 : Volumes prélevables issus du SAGE Cher Amont (mis à jour en m3) et catégorisation**

Bassin	Volume Prélevable impactant	Volume Prélevable Non Impactant*	Volume prélevable Hiver**
Cher aval	3 560 000	328 000	862 000
Cher médian	225 000	NC	758 000
Cher amont	0	-	276 000
Arnon aval	750 000	622 000	289 000
Arnon médian	1 538 000		479 000
Arnon amont	62 000***		1 042 000
Cher sauvage	Volume non classifié = 126 000		

\* Volume non impactant (valeur indicative fixée par le SAGE Cher amont à la hauteur du volume maximum prélevé historiquement) : volume prélevable dans des nappes souterraines profondes n'ayant pas de lien direct avec le réseau hydrographique de surface.

\*\* Volume prélevable entre le 1<sup>er</sup> novembre et le 31 mars : volume des retenues actuelles + volume complémentaire calculé sur la base d'une lame d'eau d'1 mm par unité de surface. Il n'intègre pas les volumes de prélèvement estivaux impactants qui pourraient être substitués.

#### **Ainsi, sur le bassin Cher Arnon :**

- **Le volume étiage impactant, objet de la présente demande, est de 6.135 Mm<sup>3</sup>.**
- **Le volume hivernal, objet de la présente demande, est de 3.706 Mm<sup>3</sup>.**
- **Le volume sur Cher sauvage, objet de la présente demande, est de 126 000 m<sup>3</sup>.**

La mise en application des volumes prélevables sera progressive, afin de permettre aux exploitations agricoles de s'adapter (cf. chapitre 9).

Le volume étiage non impactant total issu du document du SAGE ne peut être calculé (Cf tableau ci-dessus). Le volume prélevable non impactant du bassin Cher aval est de 328 000 m<sup>3</sup> et le volume prélevable non impactant des bassins de l'Arnon aval, médian et amont est de 622 000 m<sup>3</sup>.

Concernant ces volumes non impactants, le règlement du SAGE précise : *pour les valeurs de volume non impactant à l'étiage données à titre indicatif, lorsqu'il est démontré qu'un forage existant prélève dans une ressource souterraine ne présente pas de lien direct avec le réseau hydrographique de surface, alors le volume prélevable affecté à cet ouvrage vient augmenter d'autant le volume non impactant à l'étiage du sous-bassin correspondant, la valeur du volume impactant restant quant à elle identique. Ces valeurs peuvent également évoluer en fonction de la création de nouveaux forages n'ayant aucun lien avec le réseau de surface.*

Le volume total étiage non impactant demandé dans cette autorisation est de 1 919 585 m<sup>3</sup>.

Malgré les vérifications opérées par AREA Berry, les volumes attribués dans le plan de répartition ne présument pas de la régularité administrative et réglementaire du point de prélèvement, l'exploitant a la charge de vérifier et de mettre en conformité son point de prélèvement.

Tout exploitant dont le prélèvement ne serait pas mentionné dans le projet de plan de répartition soumis à enquête publique, se manifesterait soit au moment de l'enquête réalisée par l'organisme unique soit lors de l'appel à besoin de mi-2020 pour que le volume demandé soit intégré au plan de répartition de la campagne 2021.

## **1. Nom et adresse de l'Organisme Unique**

---

AREA BERRY a été désigné par le préfet, Organisme Unique de Gestion Collective de l'eau (OUGC) sur les bassins versants du Cher et de l'Arnon par arrêté préfectoral n°2010-1-1079 du 19/07/10, modifié par l'arrêté interpréfectoral n°2015-1-1284 du 17/12/15, modifié par l'arrêté interpréfectoral n°2019-0815 du 28/06/19 :

**Organisme Unique Irrigation Nappe du Cénomaniens**

**AREA BERRY**

**Maison de l'agriculture**

**2701, route d'Orléans**

**18230 St Doullard**

**Tel : 02.48.23.45.80**

**Courriel : areaberry@orange.fr**

**N° de SIRET de l'OUGC : 53050503100019**

Ce premier plan de répartition provisoire est déposé dans le cadre de la demande d'Autorisation Unique de Prélèvement (AUP) qui est faite pour une durée de 15 ans.

## **2. Périmètre de compétence de l'Organisme Unique de Gestion Collective**

La délimitation du périmètre de l'Organisme Unique de Gestion Collective du bassin Cher Arnon dans le département du Cher respecte la circulaire du 30 juin 2008 et l'article R211-67 du code de l'environnement.

Selon cette réglementation, le périmètre des organismes uniques est déterminé selon la logique spatiale de la ressource, prédominant sur le découpage administratif des communes, des départements et des régions.

Le secteur de l'OUGC désigné concerne la région Centre-Val de Loire, le département du Cher et les six sous-bassins hydrographiques suivants :

- Arnon amont
- Arnon médian
- Arnon aval
- Cher amont
- Cher médian
- Cher aval dont Cher sauvage

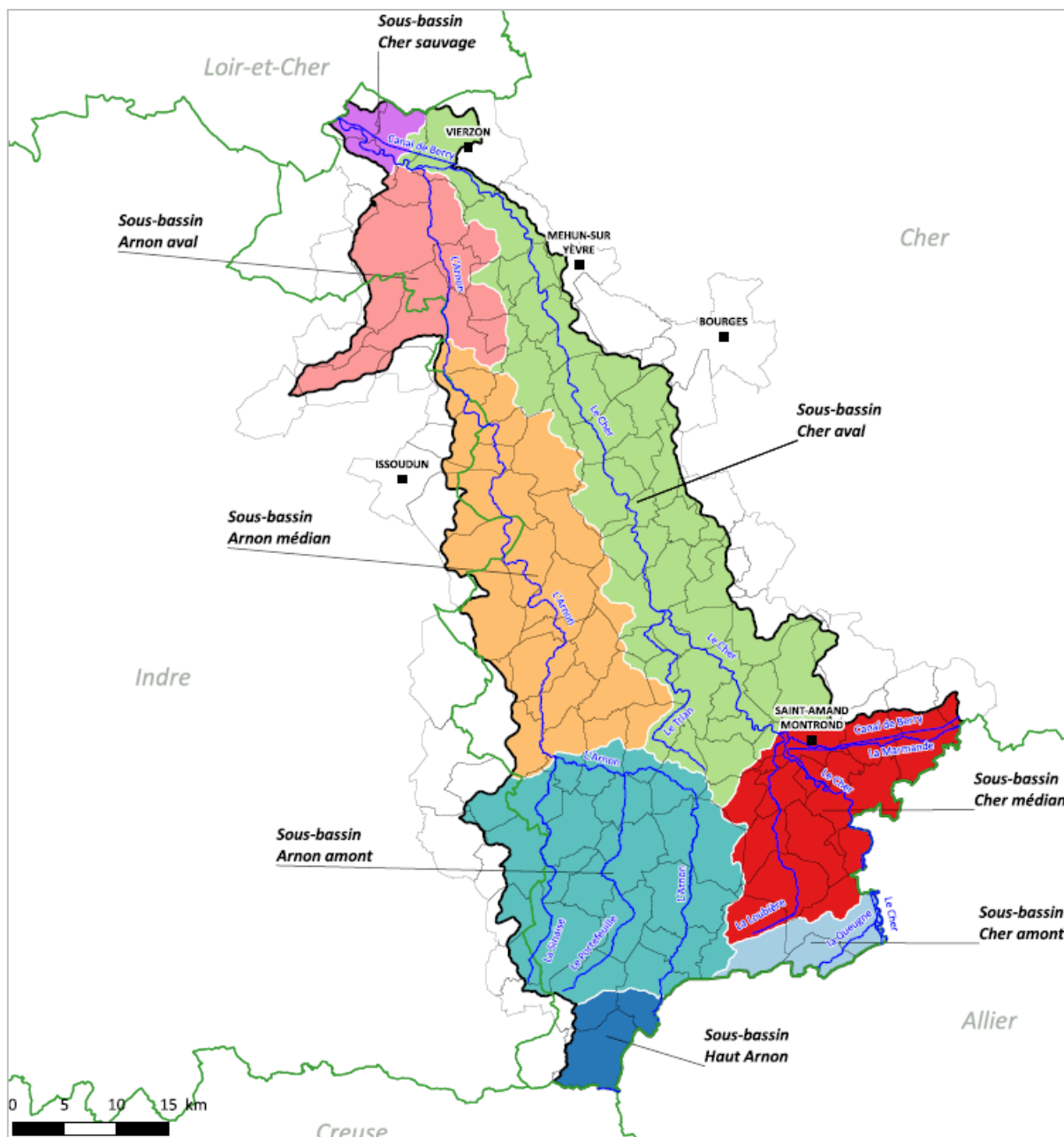


Figure 1 : Répartition des volumes étiage impactant (Mm3) par bassins versant sur le périmètre de l'OUGC

### 3. La réglementation de l'Organisme Unique

---

- Mise en place de l'organisme unique :

L'article 21 de la loi sur l'eau et les milieux aquatiques de 2006 codifié à l'article L. 211-3 du code de l'environnement pose les principes légaux du dispositif de l'OUGC.

L'OUGC correspond juridiquement à deux éléments : un périmètre de gestion collective et une personne morale désignée en tant qu'OUGC.

En vertu de l'article R. 211-113 du code de l'environnement, le périmètre de gestion « *doit être cohérent avec les besoins d'irrigation et la ressource en eau disponible* ». Il s'agit d'atteindre une gestion équilibrée de la ressource en eau en tenant compte à la fois des intérêts économiques de l'agriculture irriguée et des intérêts de la ressource en eau. La délimitation par arrêté préfectoral du périmètre de l'OUGC entraîne de droit l'appartenance des points de prélèvements à ce périmètre, entraînant ensuite la dépendance des préleveurs irrigants à l'OUGC. L'OUGC, une fois désigné, devient « un point de passage obligatoire des irrigants » (circulaire du 30 juin 2008) en vertu de la loi (article R.211-114 du code de l'environnement).

De plus, d'après l'article R.214-31-2 du code de l'environnement : « L'autorisation unique se substitue à toutes les autorisations et déclarations de prélèvements d'eau pour l'irrigation existantes au sein du périmètre de gestion collective. »

- Les missions de l'organisme unique :

D'après le décret n°2007-1381 du 24 septembre 2007, chaque OUGC sur son périmètre est donc chargé de :

- ◆ Déposer la demande d'AUP de tous les prélèvements d'eau pour l'irrigation, comprenant l'étude d'impact ;
- ◆ Arrêter chaque année un plan de répartition entre préleveurs irrigants du volume d'eau prélevable dont le prélèvement est autorisé ainsi que les règles pour adapter cette répartition en cas de limitation ou de suspension provisoire des usages de l'eau. Il comporte les informations relatives aux préleveurs irrigants prévues au deuxième alinéa de l'article R.214-45 et précise les modalités des prélèvements envisagés pour chacun d'eux au cours de l'année et par point de prélèvement (article R. 211-112 du code de l'environnement et R. 214-31-3 et suivants du code de l'environnement) ;
- ◆ Donner son avis au préfet sur tout projet de création d'un ouvrage de prélèvement dans le périmètre ;
- ◆ Transmettre au préfet avant le 31 janvier de chaque année, un rapport annuel en deux exemplaires, permettant une comparaison entre l'année écoulée et l'année qui la précède et comprenant notamment :
  - Les délibérations de l'organisme unique de l'année écoulée ;
  - Le règlement intérieur de l'organisme unique ou ses modifications intervenues au cours de l'année ;
  - Un comparatif pour chaque irrigant entre les besoins de prélèvements exprimés, le volume alloué et le volume prélevé à chaque point de prélèvement ;
  - L'examen des contestations formées contre les décisions de l'organisme unique ;
  - Les incidents rencontrés ayant pu porter atteinte à la ressource en eau et les mesures mises en œuvre pour y remédier.

#### 4. Organisation de l'Organisme Unique

---

- Préparation de la campagne :

Le conseil d'administration de l'Organisme Unique, composé de 10 membres se réunit autant de fois que nécessaire pour prendre des décisions concernant la gestion au quotidien de l'Organisme Unique. Le conseil d'administration d'AREA Berry peut décider de la création de commission de travail au sein de l'OU réunissant des membres du Conseil d'administration et des personnes extérieures à AREA Berry, choisies en raison de leur qualification à traiter les sujets travaillés.

Chambre d'agriculture du Cher	3 membres
Syndicats des Irrigants (Cher-Arnon, Yèvre-Auron, Sauldres-Nère et Loire-Allier)	4 membres
Union Départementale des Syndicats d'Irrigants de Gestion des Eaux du Cher	1 membre
Association des Professionnels de l'Irrigation de l'Indre	1 membre
FDSEA	1 membre

Tableau 2: liste des membres du conseil d'administration d'AREA Berry

Le conseil d'administration a la charge :

- de veiller au respect de la réalisation des missions confiées à l'OUGC ;
- d'élaborer le Règlement Intérieur (RI) et de le mettre à jour ;
- d'examiner les réclamations des irrigants ;
- de répartir équitablement la ressource entre préleveurs irrigants ;
- étudier les nouvelles demande de prélèvement ;
- valider les demandes d'autorisation unique pluriannuelle.

L'OUGC enverra une lettre d'information aux irrigants concernés sur l'année écoulée. Chaque irrigant pourra correspondre avec le responsable de l'Organisme Unique via l'adresse mail suivante :

[area.berry@orange.fr](mailto:area.berry@orange.fr)

- Modalités de demande de volume :

Afin de présenter la demande d'AUP et le plan annuel de répartition, chaque année l'irrigant fait une demande de volume et déclare son volume prélevé à l'Organisme Unique par courrier à l'adresse suivante : Maison de l'agriculture, 2701, route d'Orléans, 18230 St Doulichard ou par courriel à l'adresse [area.berry@orange.fr](mailto:area.berry@orange.fr).

Toute personne physique ou morale prélevant sur le secteur du bassin Cher Arnon, pour un usage d'irrigation, est concernée par l'OUGC et doit se faire connaître auprès de l'OUGC d'après l'article R214-31-1 :

« Dès qu'un organisme unique de gestion collective est institué en application de l'article R.211-113, il invite les irrigants dans le périmètre où il est désigné à lui faire connaître, avant une date qu'il détermine, leurs besoins de prélèvement d'eau pour l'irrigation. Un avis à cet effet est inséré, par les soins de l'organisme unique et à ses frais, dans deux journaux locaux ou régionaux au moins quatre mois avant ladite date ».

De plus, il est nécessaire que chaque irrigant signale tout changement de situation : changement de société, changement d'adresse, reprise ou cession de parcelles (Irrigables ou Non Irrigables) ... Ces éléments sont indispensables pour pouvoir mettre à jour le volume de référence de chaque irrigant si nécessaire.



**La procédure d'attribution des volumes de référence découle des volumes historiquement consommés. Ces volumes sont fixés par le plan de répartition et ne sont pas amenés à évoluer.**

**Le plan de répartition attribue à chaque exploitation son volume de référence.**

## **5. Les pénalités**

---

L'irrigant qui ne déclare pas ses volumes prélevés l'année N-1, ne pourra pas demander de volume prélevable pour l'année (cf. Règlement).

L'irrigant qui n'est pas à jour de ses cotisations l'année N-1, ne pourra pas demander de volume prélevable pour l'année (cf. Règlement).

Les pénalités en cas de dépassement du volume attribué par un préleveur irrigant sont présentées ci-dessous :

Pour une première année de dépassement :

- Entre 0 et 2% de dépassement ou pour un dépassement de moins de 500 m<sup>3</sup>, il n'y a pas de pénalité (en volume) mais un rappel à la réglementation sera réalisé.
- Au-delà de 2% (sauf si le volume est inférieur à 500 m<sup>3</sup>) le volume surconsommé est défalqué du volume attribué dans le plan de répartition de la campagne suivante.

Pour la deuxième année consécutive de dépassement, le volume surconsommé est défalqué sur le plan de répartition de la campagne suivante. Il sera également demandé à l'irrigant de fournir un relevé mensuel de ses prélèvements.

Ces règles pourront être renforcées (en cas de besoin ou de récurrence) par le conseil d'administration de l'Organisme Unique de Gestion Collective.

## **6. Les règles de répartition du volume entre irrigants**

---

Les règles de répartition sont les suivantes :

Un volume global est alloué chaque année à l'ensemble des préleveurs. Ce volume se base sur les volumes historiquement prélevés et reste dans le cadre du volume prélevable édicté par le SAGE Cher Amont après sa mise en œuvre progressive (2024). Ce volume est réparti entre irrigants selon le tableau présenté ci-après.

Le plan de répartition annuel se base sur l'historique des prélèvements.

- **5%** de l'enveloppe du volume prélevable est mobilisable pour les nouveaux demandeurs. Les volumes historiques verront leur volume individuel adapté en fonction de l'arrivée de nouveaux demandeurs.
- Les 95 % restants constitueront leur volume de référence.
- La base de référence pour le volume attribué est constituée des dix dernières années présentes dans la base de données d'AREA Berry (2006-2015).
- Si le volume mobilisable n'est pas utilisé, le volume initialement retiré aux irrigants pour le calcul du volume de référence est laissé aux irrigants dans le plan annuel de répartition.
- Après **5 ans**, un nouvel irrigant sera considéré comme historique.

## **7. Nouveaux demandeurs**

---

Les nouvelles demandes pourront être dotées d'un volume de référence sous conditions :

- Le demandeur possède le statut d'agriculteur actif,
- Pour les demandes de volumes d'étiage, l'exploitation ne dispose pas déjà d'un volume étiage au titre de l'irrigation.

Les conditions supplémentaires requises pour l'attribution de volume à l'étiage sont les suivantes :

- Les projets acceptés seront ceux soit de diversification : maraichage, arboriculture, multiplication de semences (potagère, fourragère et betterave), soit d'autonomie fourragère.
- Volume étiage attribué : maximum 20 % du volume mobilisable par sous bassin par projet.

Pour le volume hiver, l'attribution sera de maximum 50 % du volume mobilisable par sous bassin par projet.

## **8. Les règles d'adaptation de la gestion en cas de crise**

---

L'article R. 211-66 du code de l'environnement prévoit que le préfet de département puisse prendre par arrêté, des mesures de limitation ou de suspension provisoires des usages de l'eau pour faire face à une menace ou aux conséquences de sécheresse, ou à un risque de pénurie de la ressource en eau. Lorsqu'il l'estime nécessaire, le préfet coordonnateur de bassin, en l'application de l'article R. 211-69 du code de l'environnement, peut constater par arrêté la nécessité de mesures coordonnées entre plusieurs départements. Les modalités de gestion pour l'irrigation sont formalisées chaque année dans des arrêtés cadres départementaux.

L'arrêté cadre sécheresse départementale, dont les principes ont été actés en 2012, a été reconduit lors de la cellule de l'eau du 15 mai 2013. Il s'applique sur le bassin Cher Arnon.

## **9. Mise en œuvre progressive de l'atteinte des volumes prélevables**

---

La mise en application des volumes prélevables sera progressive, afin de permettre aux exploitations agricoles de s'adapter.

Pour les campagnes 2020 et 2021, le volume prélevable par irrigant est défini comme étant le maximum prélevé entre 2006 et 2015. Les nouveaux demandeurs connus sont compris dans cette demande.

Les volumes présentés pour les campagnes 2021, 2022, 2023 et 2024 sont à ce jour indicatifs et pourront être modifiés chaque année, tout en restant dans le cadre réglementaire décrit ci-dessus.

Pour les campagnes 2022 et 2023 un coefficient de réduction est appliqué, permettant d'atteindre les volumes prélevables en 2024, selon une régression linéaire.

## 10. Le plan de répartition détaillé 2020

---

**Bassin Cher aval :**

ETIAGE IMPACTANT

aïson Sociale	Nom	Prénom	Adresse	CP	Commune	Nom du prélèvement	num_MISE	type_prlvl	X	Y	Volume étiage attribué 2020	Volume étiage attribué 2021	Volume étiage attribué 2022-2023	Volume étiage attribué 2024
SAFER DU CENTRE			44 bis avenue de Châteaudun	41 000	BLOIS	Valière	F18063002	FORAGE	651797	6637691	61 523	61 523	45 704	40 419
SCEA LE VIVIER	BORELLO	Cécile	Le Bois Ratier	18290	CIVRAY	Prés Carillon	F18122002	FORAGE	646338	6647409	101 502	101 502	75 403	66 684
	BORGNAT	Jean-Charles	6 rue des Champs moreaux - Bois Gisson	18120	CERBOIS	Bois Gisson	F18044003	FORAGE	634012	6666830	42 905	42 905	31 873	28 187
EARL BOUCHERAT	BOUCHERAT	Bruno	le grand villardeau	18190	SAINT LOUP DES CHAUMES	Villardeau	F18221007	FORAGE	652935	6636917	60 756	60 756	45 134	39 915
EARL DOMAINE DU CHÂTEAU	BRUNET	François	Domaine du Château	18190	CHAVANNES	Champ des Pommiers	F18063009	FORAGE	653076	6639509	72 095	72 095	53 558	47 365
EARL DE VERDEAU	BURET	Frédéric	Verdaux	18120	BRINAY	La Garenne	F18036005	FORAGE	633945	6673248	53 744	53 744	39 925	35 309
EARL DE VERDEAU	BURET	Frédéric	Verdaux	18120	BRINAY	Pivot/Enrouleur 1 et 2	P18036011	RETENUE	632472	6677513	202 234	202 234	150 233	132 862
	BURLAUD	Dominique	Guébaron	18190	CORQUOY	Le Cher Guébaron	S18073008	POMPAGE RIVIERE	646973	6643470	60 831	60 831	45 189	39 964
EARL CHAINET	CHAINET	Thomas	9 route de Bigny	18190	SAINT LOUP DES CHAUMES	Champ de l'Allier	F18221006	FORAGE	652111	6635275	66 311	66 311	49 261	43 565
EARL DE MARCAY	DE CUMONT	Patrice	Marcay	18120	QUINCY	Forage Marcay	F18190002	FORAGE	638335	6669564	73 099	73 099	54 303	48 025
SCEA DE MANGOU	DE MANGOU	Edouard	Les Lavois	18400	SAINT CAPRAIS	Le Cher pompe N01	S18133002	POMPAGE RIVIERE	644241.2	6648914	132 021	132 021	98 075	86 735
	DEBEURET	Annie	Jacques aux Bois	18120	PREUILLY	Jacques aux Bois	F18186001	FORAGE	635428	6665492	26 888	26 888	19 974	17 664
EARL DE LA FOSSE BERTHAUD	DESUAUX	Christian	La Fosse Berthaud	18570	TROUY	Source le Soubeau	F18157001	FORAGE	643791	6658803	0	0	0	0
EARL DU MAUPAS	DEVISME	Jacques	Le Maupas	18200	BRUERES ALLICHAMPS	Le Cher	S18038003	POMPAGE RIVIERE	653678	6633476	64 683	64 683	48 051	42 495
EARL DU MAUPAS	DEVISME	Jacques	Le Maupas	18200	BRUERES ALLICHAMPS	Les Coglichantes	F18221011	FORAGE	653927	6634371	44 756	44 756	33 248	29 404
EARL DU MAUPAS	DEVISME	Jacques	Le Maupas	18200	BRUERES ALLICHAMPS	Domaine du Maupas	F18038004	FORAGE	653963	6634231	26 186	26 186	19 453	17 203
SCEA DUMARCAY ET FILS	DUMARCAY	Benoit	Le Preuil	18190	VALLENAY	Les Champs d'Arentage	F18063001	FORAGE	651642	6638826	16 935	16 935	12 580	11 126
SCEA DUMARCAY ET FILS	DUMARCAY	Benoit	Le Preuil	18190	VALLENAY	Canal Dériv Cher	S18270002	POMPAGE RIVIERE	653913	6633072	0	0-	0	0
SCEA DE SAINT ETIENNE	FESTA	Patrizia	La Moutière	18570	MORTHOMIERS	La Moutière	F18157004	FORAGE	642976	6659938	133 639	133 639	99 277	87 798
SCEA DE SAINT ETIENNE	FESTA	Patrizia	La Moutière	18570	MORTHOMIERS	La Moutière	P18157005	RETENUE	643053	6660182	103 789	103 789	77 101	68 187
	FLOQUET	Marc	7 chemin de l'Arnet	18190	SAINT LOUP DES CHAUMES	Le Cher	S18221002	POMPAGE RIVIERE	652544	6634033	76 000	76 000	56 458	49 930
SCEA DES GRANDS ORMES	GALLON	Serge	Les Grands Ormes	18120	BRINAY	Le Cher	S18036001	POMPAGE RIVIERE	635737	6673581	42 822	42 822	31 811	28 133
SCEA DU PLAIX	GOBIN	Dominique	Lambussay	18190	SERRUELLES	Le Plaix	F18063010	FORAGE	653243	6639187	90 428	90 428	67 176	59 409
	GOUIN	Claire	Nantuel	18190	CORQUOY	Nantuel	S18073011	POMPAGE RIVIERE	647266	6641795	0	0	0	0
	GOUIN	Claire	Nantuel	18190	CORQUOY	Les Verettes	S18073006	POMPAGE RIVIERE	645975	6645412	17 214	17 214	12 788	11 309
SCEA DOMAINE DE GOYER	GOYER	Samuel	Acre	36400	NERET	Le Bois Sapiens	F18063011	FORAGE	653534	6638061	92 119	92 119	68 432	60 520
EARL DES ROZIERES	GREAU	Jacques	Villemenard	18500	VIGNOUX SUR BARANGEON	Les Roziers	F18190004 et 5	FORAGE	637547	6670568	124 465	124 465	92 461	81 770
	ROTINAT	Julien	La vieille Grange	18120	LIMEUX	Vieille Grange	F18128003	FORAGE	634761	6664677	116 028	116 028	86 194	76 228
	ROTINAT	Julien	La vieille Grange	18120	LIMEUX	Les Ronces	F18186002	FORAGE	637295	6664652	78 306	78 306	58 172	51 445
EARL DOMAINE DE COUDRON	HOFSTEDE	Wigbold	Coudron	18190	CHAVANNES	Coudron	F18063017, 4, 18 et 19	FORAGE	655312	6640974	193 198	193 198	143 521	126 927
	ICK	Karl Frédéric	Saulzais	18190	SAINT LOUP DES CHAUMES	La Pointe/Les Vergnes	F18221003 et 4	FORAGE	651977	6636480	80 325	80 325	59 671	52 772
SCEA DU PRIEURE	JAN	Bernard	Manzay	18120	LIMEUX	Bois de Manzay	F18128002	FORAGE	634543	6663596	213 725	213 725	158 770	140 412
SCEA DU PRIEURE	JAN	Bernard	Manzay	18120	LIMEUX	Les Sables	P18237005	RETENUE	638540	6664172	69 538	69 538	51 658	45 685

SCEA DU BOUCHE	JULLIEN	Eric	7 route de Chateaufort	18190	CORQUOY	Les Sablons	F18073005	FORAGE	646452	6643659	<b>93 139</b>	93 139	69 190	61 190
SCEA LES BROSSATS	BORELLO	Cécile	3, rue du Vivier	18290	CIVRAY	Brossat	F18133009	FORAGE	645501	6649032	<b>173 948</b>	173 948	129 221	114 280
SCEA LES ARCADES	LESCH	Mickaël et Grégory	8 rue Louis Charby	18400	SAINT CAPRAIS	Le Cher	S18285004	POMPAGE RIVIERE	641482	6656111	<b>18 666</b>	18 666	13 867	12 263
SCEA LES ARCADES	LESCH	Mickaël et Grégory	9 rue Louis Charby	18400	SAINT CAPRAIS	Les Razoires	F18133008	FORAGE	646023	6650339	<b>2 486</b>	2 486	1 846	1 633
CUMA DE LA TOUCHE	LESEC	Jean-Louis	Jarroy	18400	VILLENEUVE SR CHER	Vallée de l'Ayet Leseq	F18285010 et 8 et P18285007	FORAGE+RETENUE	640373	6655808	<b>330 772</b>	330 772	245 721	217 309
EARL DU TONKIN	MASSON	Thibaut	Le Tonkin	18120	BRINAY	Champ de Fosse	F18036006	FORAGE	635055	6674588	<b>105 326</b>	105 326	78 243	69 196
SCEA DE LA VERGNE	MAUPLIN	Olivier	La Vergne	18120	LUNERY	L'Allieume Pivot	S18133005	POMPAGE RIVIERE	643803	6649176	<b>76 363</b>	76 363	56 728	50 169
SCEA DE LA VERGNE	MAUPLIN	Olivier	La Vergne	18120	LUNERY	Lunery et Corquoy	S18073009 et S18122004	POMPAGE RIVIERE	646066	6645573	<b>71 272</b>	71 272	52 946	46 824
EARL DU CHATELET	MERCIER	François et Rémi	Le Châtelet	18190	SAINT LOUP DES CHAUMES	Le Chatelet	F18221009	FORAGE	654691	6637826	<b>92 597</b>	92 597	68 788	60 834
EARL DU CHATELET	MERCIER	François et Rémi	Le Châtelet	18190	SAINT LOUP DES CHAUMES	La Belleville	F18221008	FORAGE	654298	6636810	<b>58 365</b>	58 365	43 357	38 344
SCEA DU THUREAU	METENIER	Hubert	1 route de la Croix	18190	VALLENAY	Canal du Cher	S18270001	POMPAGE RIVIERE	653063	6633194	<b>0</b>	0	0	0
SCEA DES PUIITS D'IGNOUX	MOREAU	Claude	Le Puits d'Ignoux	18570	MORTHOMIERS	Le Puits d'Ignoux	F18157003	FORAGE	645087	6661509	<b>216 108</b>	216 108	160 540	141 978
SCEA MULLER	MULLER	Linda	La Forêt	18190	SAINT LOUP DES CHAUMES	Le Cher	S18221001	POMPAGE RIVIERE	649857	6636689	<b>74 084</b>	74 084	55 035	48 671
EARL DU POUSS'RIN	OMBREDANE	Marc	Ferme de Rosières	18120	LUNERY	Les Crevées 1	F18133007	FORAGE	642076	6651492	<b>77 079</b>	77 079	57 260	50 639
EARL DU POUSS'RIN	OMBREDANE	Marc	Ferme de Rosières	18120	LUNERY	Les Crevées 2	F18133006	FORAGE	642081	6651492	<b>102 940</b>	102 940	76 471	67 629
	AUBOUET	Fabien	Le Brandy	18290	CIVRAY	Jarroy	F18285011	FORAGE	640649	6656530	<b>81 621</b>	81 621	60 634	53 623
CUMA DU COLOMBIER	RENAUDAT	Fabrice	la rebillate	18190	CHAVANNES	Le buisson du Repos	F18058007 et 6	FORAGE	650272	6640107	<b>46 268</b>	46 268	34 371	30 397
EARL DES BROSSES	PERNOIX	Jean-Luc	Les Broses	18190	CHATEAUNEUF SUR CHER	Les Vergnes	F18058003	FORAGE	650753	6640435	<b>44 255</b>	44 255	32 875	29 074
EARL DES BROSSES	PERNOIX	Jean-Luc	Les Broses	18190	CHATEAUNEUF SUR CHER	Le Brossat	F18063003	FORAGE	652081	6640521	<b>45 246</b>	45 246	33 612	29 726
EARL CHAMPROY	RADERSMA	Maaïke Douwe	Domaine de Champroy	18120	LUNERY	Le Cher-Dérivation	S18133001	POMPAGE RIVIERE	644982	6648766	<b>47 871</b>	47 871	35 562	31 450
EARL DE LA REBILLATE	RENAUDAT	Fabrice	La Rebillate	18190	CHAVANNES	La Rebillate	F18063008	FORAGE	652544	6639168	<b>78 153</b>	78 153	58 057	51 344
CUMA DE CHAVANNES	RENAUDAT	Fabrice	La Rebillate	18190	CHAVANNES	Les Fontaines Neuves	F18063015 et 16 et P18223008 et 9	FORAGE	651328	6638904	<b>61 509</b>	61 509	45 693	40 410
SCEA DE LAMBUSSAY et SCEA DU CHARME	ROTINAT	Stéphane	Lambussay	18190	SERRUELLES	La Motte	F18250001	FORAGE	652993	6643724	<b>40 363</b>	40 363	29 985	26 518
SCEA DE LAMBUSSAY et SCEA DU CHARME	ROTINAT	Stéphane	Lambussay	18190	SERRUELLES	Les Ruesses	F18250004, 2 ,3, 5 et 6	FORAGE	652563	6642243	<b>335 081</b>	335 081	248 922	220 140
EARL TATIN	TATIN	Denis	La Perrière	18500	SAINTE THORETTE	La Perrière Rampe	P18237008	RETENUE	639574	6664048	<b>101 791</b>	101 791	75 618	66 874
SCEA DES VALLEES	PORTIER	Philippe	Domaine de la Brosse	18120	BRINAY	Les Vallées	F18036009	FORAGE	633136	6675154	<b>40 632</b>	40 632	30 185	26 694
EARL TERRIER	TERRIER	Jean-Michel	La Roche	18190	CORQUOY	L'Ilon	S18073002	FORAGE	647141	6643688	<b>77 680</b>	77 680	57 706	51 034
	TETENOIRE	Claude	11 Grande rue - Le Coudray	18290	CIVRAY	Le Bois du Coudray	F18066003	FORAGE	639867	6655088	<b>18 053</b>	18 053	13 411	11 860
	TETENOIRE	Claude	11 Grande rue - Le Coudray	18290	CIVRAY	Le Gros Buisson	F18133003	FORAGE	640529	6648157	<b>0</b>	0	0	0
SCEA DE LA BOIRIE	THAENS	Dominique et Mélanie	La Boirie	18120	MEREAU	Le Cher	S18279001	POMPAGE RIVIERE	625564	6680475	<b>34 453</b>	34 453	25 594	22 635
EARL THEVENOT	THEVENOT	Richard	Le Val du Cher	18500	FOECY	La Saulière	?	RETENUE	635684	6674869	<b>0</b>	0	0	0
SCEA ROUX	ROUX	Jean Claude				Forage Saint Caprais	F18201002	FORAGE	647683	6652339	<b>3 166</b>	3 166	2 352	2 080
	VERNET	Vincent	Le Petit Chaumoy	18570	LE SUBDRAY	La Couture	F18255001	FORAGE	648578	6659526	<b>87 684</b>	87 684	65 138	57 606
EARL TATIN	TATIN	Denis	La Perrière	18500	SAINTE THORETTE	Les Sables Enrouleurs	05191X0113/F	FORAGE	639137	6663947	<b>0</b>	0	0	0

LES LEGUMES DU BERRY	SERPAULT	Anne	Jacques au Bois	18120	PREUILLY		Nouveau Demandeur	FORAGE	635357	6665472	5 000	5 000	5 000	5 000
SCEA MARTIN	MARTIN	Benoit	Jacques au Bois	18121	PREUILLY		Nouveau Demandeur	FORAGE	635345	6665543	30 000	30 000	30 000	30 000
EPLEPPA BOURGES LE SUBDRAY			Le Sollier	18570	LE SUBDRAY		Nouveau Demandeur	FORAGE	647177	6657797	8 000	8 000	8 000	8 000
EARL CHOQUET DEMASSE	CHOQUET	Chantal	Les Bordes	18570	MORTHOMIERS		Nouveau Demandeur	FORAGE	645677	6661635	35 600	35 600	35 600	35 600
EI AUX JARDINS DU SOUBEAU	LEGROS	Ludovic	84 rue de Mazières	18000	BOURGES		Nouveau Demandeur	FORAGE	643776	6658827	34 000	34 000	34 000	34 000
EARL KORCABA	KORKABA	Eric et Elise	1, Villeperdue	18500	SAINTE THORETTE		Nouveau Demandeur	FORAGE	638359	6667601	30 000	30 000	30 000	30 000
	SERGENT	Thomas	2 rue Henri Fournier	18400	SAINT CAPRAIS		Nouveau Demandeur	FORAGE	646891	6651427	5 500	5 500	5 500	5 500
EARL DE LA PAILLONNERIE	GOUSSARD	James	La Paillonnerie	18120	LAZENAY	La Paillonnerie	F18124016	FORAGE	633227	6662213	74 607	74 607	55 706	48 777

#### ETIAGE NON IMPACTANT

Raison Sociale	Nom	Prénom	Adresse	CP	Commune	Nom du prélèvement	num_MISE	type_prvt	X	Y	Volume étiage attribué 2020	Volume étiage attribué 2021	Volume étiage attribué 2022-2023	Volume étiage attribué 2024
SCEA LE VIVIER	BORELLO	Cécile	Le Bois Ratier	18290	CIVRAY	Les Grandes Pièces	F18122003	FORAGE	647263	6646857	75 100	75 100	75100	75100
SCEA DES GRANDES CHAUMES	CORBRION	Claude	Les Grandes Chaumes	18500	SAINTE THORETTE	Les Grandes Chaumes 1	F18237004	FORAGE	640830	6663198	229 525	229 525	229525	229525
SCEA DES GRANDES CHAUMES	CORBRION	Claude	Les Grandes Chaumes	18500	SAINTE THORETTE	Les Grandes Chaumes 2	F18237003	FORAGE	641164	6662486	111 548	111 548	111548	111548
EARL DE FLEURET	LEMAIRE	Bernard	Le Fleuret	18190	UZAY LE VENON	Fleuret	F18268001	FORAGE	656601	6637441	57 892	57 892	57892	57892

#### HIVER

Raison Sociale	Nom	Prénom	Adresse	CP	Commune	Nom du prélèvement	num_MISE	type_prvt	X	Y	Volume hiver attribué 2020	Volume hiver attribué 2021	Volume hiver attribué 2022-2023	Volume hiver attribué 2024
	MARES	Eric	La Genevrière	18200	LA CELLE	La Genevrière	P18047004	RETENUE	658724	6631043	100 000	100 000	100 000	100 000
	MARES	Eric	La Genevrière	18200	LA CELLE	Champange	P18149005	RETENUE	659426	6632558	100 000	100 000	100 000	100 000
SCEA DE L'ESPERANCE	DEFFONTAINES	Henri	L'Espérance	18500	SAINTE THORETTE	L'Espérance	P18237009	RETENUE	642623	6663129	96 000	96 000	96 000	96 000
	JOUANIN	Denis	Marigny	18190	CHATEAUNEUF SUR CHER	Retenue Marigny	P18058002	RETENUE	649402	6639303	46 400	46 400	46 400	46 400
	AUBOUET	Fabien	Le Brandy	18290	CIVRAY	Jarroy	P18285002	RETENUE	640649	6656530	35 000	35 000	35 000	35 000
SCEA DE LA FERME DE CHATEAUFER	MARTIN	Céline	Chateaufier	18200	BRUERES ALLICHAMPS		Nouveau Demandeur	RETENUE	656190	6633219	12 500	12 500	12 500	12 500
EARL DE L'EPINE	VILPELLET	ELODIE	Le Buisson Long	18120	BRINAY	L'Illions	05184X0024/F	FORAGE	636060	6672281	18 305	18 305	13 599	12 026

**Bassin Cher median :**

**ETIAGE IMPACTANT**

Raison Sociale	Nom	Prénom	Adresse	CP	Commune	Nom du prélèvement	num_MISE	type_prlvl	X	Y	Volume étiage attribué 2020	Volume étiage attribué 2021	Volume étiage attribué 2022-2023	Volume étiage attribué 2024
EARL DE BREBEURRE	BREARD	Damien	Brébeurre	18210	SAINT PIERRE LES ETIEUX	Le Petit Vernet	F18231001	FORAGE	671171	6625078	<b>26 119</b>	26 119	19 589	18 955
GAEC DU CARROIR	DELEMONTEZ	Charles et Christophe	Le Carroir	18270	SIDAILLES	Les Marais	P18245003	RETENUE	658324	6611811	<b>0</b>	0	0	0
SCEA DE LA LOUBIERE	DESHAYES	Alain	Le Domaine Neuf	18200	SAINT GEORGES DE POISIEUX	Choudre	S18209001	POMPAGE RIVIERE	660126	6618951	<b>33 524</b>	33 524	25 143	24 330
GAEC DES MOUILLONS	MERLE	Alexandre	Les Mouillons	18200	COLOMBIERS	Le Chignon	s18069002	POMPAGE RIVIERE	666091	6622842	<b>2 934</b>	2 934	2 201	2 129
	LAFFIN	Jean-Claude	Les Forges	18360	VESDUN	Les Charpes 1 et 2	P18278003	RETENUE	655766	6607263	<b>25 132</b>	25 132	18 849	18 239
EARL L'EPIDOR	MAGUET	Patrick	Le Domaine Neuf	18200	AINAY LE VIEIL	Le Domaine Neuf	P18002003	RETENUE	665036	6618644	<b>96 771</b>	96 771	72 578	70 230
EARL DE LA PETITE LOUBIERE	POINTEREAU	Gilles	La Petite Loubière	18360	VESDUN	La Goutte de Loubière	P18278004	RETENUE	659775	6608053	<b>113 963</b>	113 963	85 472	82 707
EARL DES BABILLAUX	RATEL	Jean-Marc	Les Babillaux	18200	AINAY LE VIEIL	Les Babillaux	P18002005	RETENUE	664391	6617921	<b>11 588</b>	11 588	8 691	8 410
	TEEUWEN	Maarten	Domaine des Petites Granges	18360	FAVERDINES	La Loubière	S18093001	POMPAGE RIVIERE	660018	6615051	<b>0</b>	0	0	0

**HIVER**

Raison Sociale	Nom	Prénom	Adresse	CP	Commune	Nom du prélèvement	num_MISE	type_prlvl	X	Y	Volume étiage attribué 2020	Volume étiage attribué 2021	Volume étiage attribué 2022-2023	Volume étiage attribué 2024
	GRAPTON	Antoine	3 chemin du Château	18200	SAINT GEORGES DE POISIEUX	Les Estivaux	P18089003	RETENUE	665311	6611216	<b>27 300</b>	27 300	27 300	27 300
GAEC DE BEAUPETIT	GAMBADE	Frédéric et Gaël	Beaupetit	18360	SAULZAIS LE POTIER	Beaupetit	P18245010	RETENUE	661953	6610850	<b>45 000</b>	45 000	45 000	45 000
	GOURDY	David	Beuvron	18360	LA CELETTE	Le Moulin Beuvron	P18002004	RETENUE	665488	6616042	<b>26 700</b>	26 700	26 700	26 700
GAEC DES MONTBELIARDES	LAFFIN	Bernard	Les Forges	18360	VESDUN	Pré de la Fontaine	P18278005	RETENUE	657042	6606076	<b>57 000</b>	57 000	57 000	57 000
	LAFFIN	Jean-Claude	Les Forges	18360	VESDUN	Les Grandes Gouzes	P18278006	RETENUE	656051	6608583	<b>40 000</b>	40 000	40 000	40 000
EARL RENARD D'ESTIVAUX	RENARD	Guy	Estivaux	18360	EPINEUIL LE FLEURIEL	Les Estivaux	P18089007	RETENUE	665581	6610454	<b>55 400</b>	55 400	55 400	55 400
EARL BONHEUR	BONHEUR	Pascal	Les Bourdailles	18360	SAULZAIS LE POTIER		Nouveau Demandeur	RETENUE	663610	6610200	<b>70 000</b>	70 000	70 000	70 000

## Bassin Cher amont

### ETIAGE IMPACTANT

Raison Sociale	Nom	Prénom	Adresse	CP	Commune	Nom du prélèvement	num_MISE	type_prlvl	X	Y	Volume étiage attribué 2020	Volume étiage attribué 2021	Volume étiage attribué 2022-2023	Volume étiage attribué 2024
EARL DE LA VILLATTE	VAN DE WEYGERT	Piet	La Villate	18360	EPINEUIL LE FLEURIEL	Etang de la Vilatte		RETENUE	667633	6607845	10 450	10 450	10 450	10 450

### HIVER

Raison Sociale	Nom	Prénom	Adresse	CP	Commune	Nom du prélèvement	num_MISE	type_prlvl	X	Y	Volume étiage attribué 2020	Volume étiage attribué 2021	Volume étiage attribué 2022-2023	Volume étiage attribué 2024
	PETIT	Lionel	La Brande	18270	REIGNY	Souigny	P18238001	RETENUE	661881	6603809	80 000	80 000	80 000	80 000
GAEC DE NEUVILLE	LEROY	Michel	Neuville	18360	EPINEUIL LE FLEURIEL	Neuville	P18089005	RETENUE	668851	6607662	55 400	55 400	55 400	55 400
EARL DU PETIT BŒUF			Le Petit Boeuf	18360	EPINEUIL LE FLEURIEL	Les Gones	P18089004	RETENUE	662031	6606078	80 000	80 000	80 000	80 000



## Bassin Arnon aval

### ETIAGE IMPACTANT

Raison Sociale	Nom	Prénom	Adresse	CP	Commune	Nom du prélèvement	num_MISE	type_prlvl	X	Y	Volume étiage attribué 2020	Volume étiage attribué 2021	Volume étiage attribué 2022-2023	Volume étiage attribué 2024
GAEC BONET	BONET et BIGOT	Pascal et Morgan	20, Rue d'Alnay	18120	MEREAU	L'Arnon	S18148005	POMPAGE RIVIERE	626795	6675533	4 429	4 429	3 307	2 896
SCEA DE L'ARNON	BRULANT	ERIC	19 Allée des maisons neuves	18120	MEREAU	Les Maisons Neuves	F18148006	RETENUE	627568	6674629	18 429	18 429	13 760	12 048
EARL GUILLEMAIN	GUILLEMAIN	Jean-Sylvain	Palleau	18120	LURY SUR ARNON	Palleau	F18134008 et 9	FORAGE	627928	6671679	21 132	21 132	15 778	13 816
EARL DE LONGEVILLE	HEMERET	Gilles	Longeville	18120	LIMEUX	La Ligne	F18044002	FORAGE	632335	6666067	125 538	125 538	93 734	82 075
SCEA DU BOURG	JUBERT	François	Avenue du Maréchal Foch	18120	MASSAY	Pré Chavannes	F18140002	FORAGE	623716	6671549	114 387	114 387	85 409	74 785
SCEA DU BOURG	JUBERT	François	Avenue du Maréchal Foch	18120	MASSAY	Pied Chétif	F18140001	FORAGE	623609	6671052	52 549	52 549	39 237	34 356
GAEC DE CHEVILLY	LESTOURGIE	Yves, Antoine et Géraldine	52, route de Chevilly	18120	MEREAU	Guérigny	F18134001	FORAGE+RETENUE	628229	6672672	112 877	112 877	84 281	73 798
GAEC DE CHEVILLY	LESTOURGIE	Yves, Antoine et Géraldine	52, route de Chevilly	18120	MEREAU	L'Arnon	S18134005	POMPAGE RIVIERE	627581	6672354	6 894	6 894	5 148	4 507
	RASSAT	Didier	Le Champ Martin	18120	CERBOIS	Champ Martin	F18044001	FORAGE	631155	6667151	124 467	124 467	92 935	81 375
SCEA DES VALLEES	PORTIER	Philippe	Domaine de la Brosse	18120	BRINAY	Le Tremblay 1 et 2	F18036004	FORAGE	630743	6674108	132 956	132 956	99 274	86 926
GAEC DE CHEVILLY	LESTOURGIE	Yves, Antoine et Géraldine	52, route de Chevilly	18120	MEREAU	La Noue Enragée	S18134007	POMPAGE RIVIERE	627131	6671871	26 519	26 519	19 801	17 338
EARL BIGONNEAU	BIGONNEAU	Virginie	la Chagnat	18120	BRINAY	La Chagnat	F18036002	FORAGE	630408	6674577	62 956	62 956	47 007	41 160
	DESROCHES	Pascal	13 route de Charost	18120	LAZENAY	L'Arnon	S18124017	POMPAGE RIVIERE	628228	6663844	0	0	0	0
	NIVET	Sylvain	Xaintes	36260	PAUDY	Pont Renault		RETENUE	621654	6662009	128 675	128 675	96 077	84 127
SCEA DU VERGER	ROUET	Marie-France	Le Verger	36110	LEVROUX	Les Vouets		FORAGE	615271	6660437	0	0	0	0
EARL LES TERRES DE DANGY	LIMOUSIN	Stéphane	14 avenue de la forêt - Bois Guillaume	36250	SAINT MAUR	Le Ribat		RETENUE	619232	6661710	117 796	117 796	87 954	77 014
EARL PLESSARD	PLESSARD	Hervé	Moulin Neuf	18310	NOHANT EN GRACAY		Nouveau Demandeur	FORAGE	621838	6670837	7 500	7 500	7 500	7 500
SCEV LES DEMOISELLES TATIN			Le Tremblay	18120	BRINAY		Nouveau Demandeur	FORAGE	631370	6674622	7 500	7 500	7 500	7 500

### ETIAGE NON IMPACTANT

Raison Sociale	Nom	Prénom	Adresse	CP	Commune	Nom du prélèvement	num_MISE	type_prlvl	X	Y	Volume étiage attribué 2020	Volume étiage attribué 2021	Volume étiage attribué 2022-2023	Volume étiage attribué 2024
SCEA DE MAILLY	GOUSSARD	James	La Paillonnerie	18120	LAZENAY	Mailly	F18124001, 3 et 5	FORAGE	631663	6663350	60 745	60 745	60 745	60 745
EARL DU PERY	CORDAILLAT	Michel	Le Montet	18120	MEREAU	Le Péry	F18150001	FORAGE	623675	6680699	50 505	50 505	50 505	50 505

### HIVER

Raison Sociale	Nom	Prénom	Adresse	CP	Commune	Nom du prélèvement	num_MISE	type_prlvl	X	Y	Volume étiage attribué 2020	Volume étiage attribué 2021	Volume étiage attribué 2022-2023	Volume étiage attribué 2024
EARL DU MONTET	CORDAILLAT	Michel	Le Montet	18120	MEREAU	Le Montet	P18148003	RETENUE	628817	6673578	30 000	30 000	30 000	30 000
EARL DE LA PAILLONNERIE	GOUSSARD	James	La Paillonnerie	18120	LAZENAY	La Paillonnerie	P18124004	RETENUE	633227	6662213	50 000	50 000	50 000	50 000
EARL DU CARROIR FARRINEAU			Le Carroir Farrineau	18310	DAMPIERRE EN GRACAY		Nouveau Demandeur	RETENUE	620301	6675332	42 000	42 000	42 000	42 000

## Bassin Arnon médian

### ETIAGE IMPACTANT

Raison Sociale	Nom	Prénom	Adresse	CP	Commune	Nom du prélèvement	num_MISE	type_privt	X	Y	Volume étiage attribué 2020	Volume étiage attribué 2021	Volume étiage attribué 2022-2023	Volume étiage attribué 2024
SCEA DES BARREAUX (et EARL Audebert / Laurence Audebert)	AUDEBERT	Thierry	21 route de Charost	36100	SAINT GEORGES SUR ARNON	Bras de l'Arnon	S18244006	POMPAGE RIVIERE	633378	6651696	66 529	66 529	49 618	30 213
EARL DE HARPE	BABLIN	Charles	Harpe	18290	SAINT AMBROIX	Harpé 1 pivot	F18198003	FORAGE	633713	6646876	141 880	141 880	105 815	64 431
EARL DE HARPE	BABLIN	Charles	Harpe	18290	SAINT AMBROIX	Harpé 2 enrouleur	F18198004	FORAGE	634048	6646918	56 679	56 679	42 272	25 740
EARL DE BEAUVOIR	SENY	Stanislas	Beauvoir	18160	VILLECELIN	L'Arnon	S18283006	POMPAGE RIVIERE	638721	6636115	73 404	73 404	54 745	33 335
SCEA DE LA PLAINE DE LAVAU	PERRIN	Bérandère	La Plaine Lavau	36260	MIGNY	L'Arnon		POMPAGE RIVIERE	630262	6656625	110 474	110 474	82 392	50 169
GAEC CHAUSSE	CHAUSSE	Yohann, Martine et Christophe	Leday	18160	MONTLOUIS	L'Arnon	S18199006	POMPAGE RIVIERE	638451	6637854	39 411	39 411	29 393	17 898
SCEA DE DAME SAINTE	COURSEAU	Michel	Dame Sainte	18290	SAUGY		F18244004, 1 et 3	FORAGE	633271	6652560	82 539	82 539	61 558	37 483
SCEA DE DAME SAINTE	COURSEAU	Michel	Dame Sainte	18290	SAUGY	Fosse à la Dame	S18244005	POMPAGE RIVIERE	633262	6652634	53 476	53 476	39 883	24 285
EARL DURAND ET FILS	DURAND	Pascal	Grand Renaize	18290	SAINT AMBROIX	Grand Arnaize 1 et 2	F18198002 et 1	FORAGE	632119	6649177	44 406	44 406	33 119	20 166
EARL DE MAZIERES	LEDOUX	Bruno	Mazières	18290	POISIEUX	Les Mazières	F18182001	FORAGE	628661	6659853	27 551	27 551	20 548	12 511
EARL LES LACHONS	MASSAY	Jean-Christophe	1 chemin de Prouziers	18220	BRECY	Le Grand Roulé	F18066001	FORAGE	637251	6650538	34 235	34 235	25 533	15 547
EARL LES LACHONS	MASSAY	Jean-Christophe	2 chemin de Prouziers	18220	BRECY	Pièces de la Chaussée enr	F18198005	FORAGE	635769	6649476	261 561	261 561	195 075	118 782
EARL DU BOIS DE LA BONDE	MENIGON	Jean-Jacques	4, route de Vierzon	18290	POISIEUX	Les Réaux 1 et 2	F18182005 et 4	FORAGE	630949	6658600	226 681	226 681	169 061	102 942
EARL DU BOIS DE LA BONDE	MENIGON	Jean-Jacques	4, route de Vierzon	18290	POISIEUX	La Vaive 1et 2	F18182007 et 6	FORAGE	631296	6658332	46 360	46 360	34 576	21 053
EARL DE VARROUSSY	PERREAU	Olivier et Martine	Les Varroux	18290	POISIEUX	Arnon	S18182003	POMPAGE RIVIERE	630223	6658371	54 769	54 769	40 847	24 872
SCEA DE SERMELLES	POINTEREAU	Julien	Sermelles	18120	LAZENAY	Sermelles	F18124011	FORAGE+RETENUE	628071	6661007	0	0	0	0
SCEA DE SERMELLES	POINTEREAU	Julien	Sermelles	18120	LAZENAY	Les Fontaines F	P18124002	FORAGE	630041	6660861	317 392	317 392	236 714	144 136
SCEA DE SERMELLES	POINTEREAU	Julien	Sermelles	18120	LAZENAY	Le Sécheron	F18124015	FORAGE	628026	6661007	374 433	374 433	279 255	170 040
SCEA DE BOURDOISEAU	POINTEREAU	Véronique	Bourdoiseau	18120	LAZENAY	Bassin les Vignes	P18124003 et F18124014 et 12	FORAGE+RETENUE	630194	6660964	213 743	213 743	159 411	97 066
EARL DU PETIT PORT	PREVOST	Philippe	Le Petit Port	18120	LAZENAY	La Queue de Bistouri 1	F18124007	FORAGE	628469	6662507	124 696	124 696	93 000	56 628
EARL DU PETIT PORT	PREVOST	Philippe	Le Petit Port	18120	LAZENAY	La Queue de Bistouri 2	F18124018 et 19	FORAGE	628502	6662327	154 244	154 244	115 037	70 046
SCEA LES SAPINS	TUZIAK	Thierry	9, rue de l'Etang	36100	SAINT GEORGES SUR ARNON	L'Etang	P18055003	RETENUE	631039	6654487	52 368	52 368	39 056	23 782
SCEA DU DOMAINE DE SEMUR	VERDET	Denis	Semur	18290	SAINT AMBROIX	Semur 2	F18188005 et 1 et F18198006	FORAGE	636840	6647968	41 807	41 807	31 180	18 986
SCEA DU DOMAINE DE SEMUR	VERDET	Denis	Semur	18290	SAINT AMBROIX	Semur 3	F18188003, 2 et 1	FORAGE	636803	6647779	48 704	48 704	36 324	22 118
SCEA DU DOMAINE DE SEMUR	VERDET	Denis	Semur	18290	SAINT AMBROIX	Semur 1	F18198008,7 et 6 et F18188006 et 7	FORAGE	636692	6647340	218 636	218 636	163 061	99 288
IND.	BOUTTEAU / PINON	Nathalie / Sébastien	Les Gentils	18160	VILLECELIN	Les Gentils	F18283004	FORAGE	637053	6635786	94 176	94 176	70 237	42 768
EARL DE VARROUSSY	PERREAU	Olivier et Martine	Les Varroux	18290	POISIEUX	Roussy		FORAGE	630440	6656855	116 151	116 151	86 626	52 747

SCEA LES SAPINS	TUZIAK	Thierry	9, rue de l'Etang	36100	SAINT GEORGES SUR ARNON	Les Rimonais	S36195001	POMPAGE RIVIERE	630266	6656593	<b>84 967</b>	84 967	63 369	38 586
SCA DU DOMAINE DE MIGNY	GASSIPARD	Michel	Serille	18290	CIVRAY	Domaine de Migny		FORAGE	628803	6658952	<b>104 870</b>	104 870	78 213	47 624
IND.	BOURGEOIS	Yoann	11 rue de Beauce	28700	ROINVILLE	Les Coudirères		FORAGE	636409	6653084	<b>9 000</b>	9 000	9 000	9 000
EARL JALLET (ou GAEC)	JALLET	Pascal et Vincent	Le Creuzay	18400	PRIMELLES	La Coudras		FORAGE	638074	6649707	<b>15 380</b>	15 380	15 380	15 380
SCEA LES JARDINS DE LA PRELE	MULLER	Jimmy	5 rue Louis Aragon	36100	SAINT GEORGES SUR ARNON			FORAGE	631644	6656730	<b>15 000</b>	15 000	15 000	15 000
EARL DU MARDEREAU	ETAVE	Marc	Le Mardereau	36100	SEGRY			FORAGE	629044	6642631	<b>15 380</b>	15 380	15 380	15 380

#### ETIAGE NON IMPACTANT

Raison Sociale	Nom	Prénom	Adresse	CP	Commune	Nom du prélèvement	num_MISE	type_privt	X	Y	Volume étiage attribué 2020	Volume étiage attribué 2021	Volume étiage attribué 2022-2023	Volume étiage attribué 2024
EARL DE BEAUVOIR	SENY	Stanislas	Beauvoir	18160	VILLECELIN	Les Bosses	F18283005	FORAGE	639554	6636155	<b>4 300</b>	4 300	4 300	4 300
IND.	BOUTTEAU / PINON	Nathalie / Sébastien	Les Gentils	18160	VILLECELIN	La Bruneta	F18283003	FORAGE	637901	6635719	<b>234 800</b>	234 800	234 800	234 800
IND.	BOUTTEAU / PINON	Nathalie / Sébastien	Les Gentils	18160	VILLECELIN	La Brande	F18283002	FORAGE	636326	6635557	<b>106 035</b>	106 035	106 035	106 035
	CLOUE	Etienne	Route de Vouillon	36100	ISSOUDUN	Rossine	F18216003	FORAGE	634260	6632178	<b>0</b>	0	0	0
SCEA DE L'AUZON	DUCOBU et DERYCKE	Anne et Christian	Parassay	18160	SAINT BAUDEL	Parassay	F18152001 et 3	FORAGE	641870	6636991	<b>92 570</b>	92 570	92 570	92 570
EARL DE LA FERME DE SCAY	FREGER	Hélène	Scay	18190	VENESMES	Scay Forage	F18273003	FORAGE	645103	6636018	<b>145 153</b>	145 153	145 153	145 153
GAEC GAURY-BURET	GAURY	David	La Brosse	18190	VENESMES	Les Champs de Corteuil	F18273001	FORAGE	642944	6638300	<b>153 231</b>	153 231	153 231	153 231
SCEA DE CORTEUIL	VIDAL	Yves et Pierre	Corteuil	18160	VILLECELIN	Corteuil	F18283001	FORAGE	642674	6637983	<b>436 534</b>	436 534	436 534	436 534
EARL DE LA FERME DE SCAY	FREGER	Hélène	Scay	18190	VENESMES	Scay Retenue	P18273004	RETENUE	645103	6636018	<b>50 000</b>	50 000	50 000	50 000

#### HIVER

Raison Sociale	Nom	Prénom	Adresse	CP	Commune	Nom du prélèvement	num_MISE	type_privt	X	Y	Volume étiage attribué 2020	Volume étiage attribué 2021	Volume étiage attribué 2022-2023	Volume étiage attribué 2024
	PASQUEREAU	Jean-Louis	13 rue des Fauvettes	18000	BOURGES	Fond Romain	P18112003	RETENUE	643321	6627075	<b>18 000</b>	18 000	18 000	18 000
SCEA DE SERMELLES	POINTEREAU	Julien	Sermelles	18120	LAZENAY	Les Fontaines	P18124002	RETENUE	630041	6660861	<b>60 000</b>	60 000	60 000	60 000
SCEA LA JOYEUSE	CARLU	Alain	La Joyeuse	18160	CHEZAL BENOIT			RETENUE	636605	6634450	<b>24 000</b>	24 000	24 000	24 000

## Bassin Arnon Amont

### ETIAGE IMPACTANT

Raison Sociale	Nom	Prénom	Adresse	CP	Commune	Nom du prélèvement	num_MISE	type_prlvl	X	Y	Volume étiage attribué 2020	Volume étiage attribué 2021	Volume étiage attribué 2022-2023	Volume étiage attribué 2024
EARL LE DOMAINE DU BOURG	BONDE	Lars	Le Bourg	18370	SAINT JEANVRIN	Les Auges (pompe 1)		RETENUE	642058	6610244	11 683	11 683	11 683	11 683
EARL LE DOMAINE DU BOURG	BONDE	Lars	Le Bourg	18370	SAINT JEANVRIN	Les Auges (pompe 2)		RETENUE	642051	6610224	15 480	15 480	15 480	15 480
GAEC DES JETS	CASSONNET	Cyril	Les Jets	18370	BEDDES	Les Jets	P18024003	RETENUE	639638	6613253	19 631	19 631	19 631	19 631
EARL DU MOULIN DE JOUHANET	MANSUY	Nicolas	Pré de la Rivière	18170	MAISONNAIS	Jouhanet-Feuillouse		POMPAGE RIVIERE	637924	6615798	0	0	0	0
IND.	DEHU	Jacques	La Cachanterie	36120	MARON	Pré Chambon et Arnon	F18153001	FORAGE	645937	6622212	5 384	5 384	5 384	5 384
EARL GALAIS	GALAIS	Bernard	Les Tavarins	18170	IDS SAINT ROCH	Les Champs des Molles	F18112002,1,4 et F18266002	FORAGE	641835	6622277	6 514	6 514	6 514	6 514
EARL GALAIS	GALAIS	Bernard	Les Tavarins	18170	IDS SAINT ROCH	La Pinauderie	F18266002 et F18112001,2,4	FORAGE	641045	6622713	0	0	0	0
EARL GALAIS	GALAIS	Bernard	Les Tavarins	18170	IDS SAINT ROCH	Le Fromenteau	F18112004,1,2 et F18266002	FORAGE	642774	6622788	0	0	0	0
EARL GALAIS	GALAIS	Bernard	Les Tavarins	18170	IDS SAINT ROCH	Les Champ des Noirs	F18112001,2,4 et F18266002	FORAGE	642362	6622582	0	0	0	0
IND.	GOHIN	Thierry	Bagneux	18170	SAINT PIERRE LES BOIS	Bagneux	P18230002	RETENUE	645454	6619643	3 052	3 052	3 052	3 052
EARL KEESLER	KEESLER	Abel	Le Colombier	18270	SAINT CHRISTOPHE LE CHAUDRY	Le Prieuré	P18192002	RETENUE	650570	6610654	0	0	0	0
SCEA DE L'ISLE	LE MINTIER	Erwan	L'Isle	18160	TOUCHAY	L'Isle	F18266001	FORAGE	639529	6623008	61 532	61 532	61 532	61 532
EARL DE ROMOND	ROUILLARD	Daniel	Le Bois de l'Abbé	36400	VICQ EXEMPLET	Le Romond		FORAGE	635762	6612708	38 725	38 725	38 725	38 725
EARL du Grand Chemin	GUENIAU	Margueritte	Le Breuil	18270	REIGNY			POMPAGE RIVIERE	651661	6612653	0	0	0	0

### ETIAGE NON IMPACTANT

Raison Sociale	Nom	Prénom	Adresse	CP	Commune	Nom du prélèvement	num_MISE	type_prlvl	X	Y	Volume étiage attribué 2020	Volume étiage attribué 2021	Volume étiage attribué 2022-2023	Volume étiage attribué 2024
EARL GONNET	GONNET	Jean-Marie	Le Cheminon	18170	SAINT PIERRE LES BOIS	Chateaubrun	F18059002	FORAGE	647618	6617827	28 979	28 979	28 979	28 979
EARL DE L'EPINASSE	HAUTEFEUILLE	Florence	Le Breuil	18160	INEUIL	Les Etivaux	F18059001	FORAGE	643196	6615960	129 200	129 200	129 200	129 200
ASSOCIATION LE RELAIS	DURAND	Nicolas	12 place de Juranville	18000	BOURGES	Le Breuil	F18097001	FORAGE	649513	6623306	3 468	3 468	3 468	3 468

### HIVER

Raison Sociale	Nom	Prénom	Adresse	CP	Commune	Nom du prélèvement	num_MISE	type_prlvl	X	Y	Volume étiage attribué 2020	Volume étiage attribué 2021	Volume étiage attribué 2022-2023	Volume étiage attribué 2024
EARL DE LA RABIERE	ABDON	Yannick	La Rabièrre	18170	MORLAC	La Mothe	P18136002	RETENUE	649401	6622353	42 000	42 000	42 000	42 000
IND.	COURCELLE	Laurent	Lavret	18270	SAINT MAUR	Lavret	P18225003	RETENUE	645131	6609835	12 000	12 000	12 000	12 000
EARL LA SEIGNERIE	RENAUDAT	Victor	La Seigneurie	36400	VICQ EXEMPLET		Nouveau Demandeur	RETENUE	636284	6612772	80 000	80 000	80 000	80 000
GAEC DES HAIES	LACEUX	Mickael	Les Turlons	18360	EPINEUIL LE FLEURIEL		Nouveau Demandeur	RETENUE	651411	6621732	10 000	10 000	10 000	10 000

## Bassin Cher sauvage

ETIAGE

Raison Sociale	Nom	Prénom	Adresse	CP	Commune	Nom du prélèvement	num_MISE	type_prvt	X	Y	Volume attribué	Volume étiage attribué 2021	Volume étiage attribué 2022-2023	Volume étiage attribué 2024
SCEA DE LA FERME DU GUE VINCENT	GOIN	Michael	Bourret	18400	VILLENEUVE SUR CHER	Le Gué Vincent	S18263001	POMPAGE RIVIERE	618357	6683921	<b>74 000</b>	74 000	74 000	74 000
EARL LE GRAND LAUNAY	HAELEWYN	Jérôme	Le grand Launay	18100	THENIOUX		Nouveau Demandeur	POMPAGE RIVIERE	620308	6683457	<b>35 000</b>	35 000	35 000	35 000
SCEA MARION	MARION		5 chemin du Bois	18100	THENIOUX		Nouveau Demandeur	POMPAGE RIVIERE	618338	6684138	<b>17 000</b>	17 000	17 000	17 000

Liste des communes concernées

Annexe 2 à l'arrêté préfectoral n°2019\_0815 du 28 JUIN 2019  
Communes concernées par le périmètre de l'organisme unique Cher Arnon

Département du Cher (111 communes)

Commune	Code INSEE	Commune	Code INSEE
AINAY-LE-VIEIL	18002	FARGES-ALLICHAMPS	18091
ARCAY	18008	FAVERDINES	18093
ARCOMPS	18009	FOECY	18096
ARDENAI	18010	LA GROUTTE	18107
ARPHEUILLES	18013	IDS-SAINT-ROCH	18112
BEDDES	18024	INEUIL	18114
BOURGES	18033	LAPAN	18122
BOUZAIS	18034	LAZENAY	18124
BRINAY	18036	LEVET	18126
BRUERE-ALLICHAMPS	18038	LIGNIERES	18127
LA CELETTE	18041	LIMEUX	18128
LA CELLE	18042	LOYE-SUR-ARNON	18130
LA CELLE-CONDE	18043	LUNERY	18133
CERBOIS	18044	LURY-SUR-ARNON	18134
CHAMBON	18046	MAISONNAIS	18135
LA CHAPELLE-SAINT-URSIN	18050	MARCAIS	18136
CHARENTON-DU-CHER	18052	MAREUIL-SUR-ARNON	18137
CHAROST	18055	MARMAGNE	18138
CHATEAUMEILLANT	18057	MASSAY	18140
CHATEAUNEUF-SUR-CHER	18058	MEHUN-SUR-YEVRE	18141
LE CHATELET	18059	MEILLANT	18142
CHAVANNES	18063	MEREAU	18148
CHERY	18064	MERY-SUR-CHER	18150
CHEZAL-BENOIT	18065	MONTLOUIS	18152
CIVRAY	18066	MORLAC	18153
COLOMBIERS	18069	MORTHOMIERS	18157
CORQUOY	18073	NOHANT-EN-GRACAY	18167
COUST	18076	NOZIERES	18169
CREZANCAY-SUR-CHER	18078	ORCENAI	18171
CULAN	18083	ORVAL	18172
DAMPIERRE EN GRACAY	18085	LA PERCHE	18178
DREVANT	18086	PLOU	18181
EPINEUIL-LE-FLEURIEL	18089	POISIEUX	18182

Commune	Code INSEE	Commune	Code INSEE
PREUILLY	18186	SAINT-PIERRE-LES-ETIEUX	18231
PREVERANGES	18187	SAINT-PRIEST-LA-MARCHE	18232
PRIMELLES	18188	SAINT-SATURNIN	18234
QUINCY	18190	SAINT-SYMPHORIEN	18236
REIGNY	18192	SAINTE-THORETTE	18237
REZAY	18193	SAINT-VITTE	18238
SAINT-AMAND-MONTROND	18197	SAUGY	18244
SAINT-AMBROIX	18198	SAULZAIS-LE-POTIER	18245
SAINT-BAUDEL	18199	SERRUELLES	18250
SAINT-CAPRAIS	18201	SIDAILLES	18252
SAINT-CHRISTOPHE-LE-CHAUDRY	18203	LE SUBDRAY	18255
SAINT-FLORENT-SUR-CHER	18207	THENIOUX	18263
SAINT-GEORGES-DE-POISIEUX	18209	TOUCHAY	18266
SAINT-GEORGES-SUR-LA-PREE	18210	TROUY	18267
SAINT-GERMAIN-DES-BOIS	18212	UZAY-LE-VENON	18268
SAINT-HILAIRE-DE-COURT	18214	VALLENAY	18270
SAINT-HILAIRE-EN-LIGNIERES	18216	VENESMES	18273
SAINT-JEANVRIN	18217	VERNAIS	18276
SAINT-LAURENT	18219	VESDUN	18278
SAINT-LOUP-DES-CHAUMES	18221	VIERZON	18279
SAINTE-LUNAISE	18222	VILLECELIN	18283
SAINT-MAUR	18225	VILLENEUVE-SUR-CHER	18285
SAINT-PIERRE-LES-BOIS	18230		

Département de l'Indre (18 communes)

Commune	Code INSEE	Commune	Code INSEE
BERTHENOUX (LA)	36017	PAUDY	36152
CHOUDAY	36052	REUILLY	36171
DIOU	36065	ST CHRISTOPHE EN BOUCHERIE	36186
GIROUX	36083	ST GEORGES SUR ARNON	36195
ISSOUDUN	36088	ST PIERRE DE JARDS	36205
LIGNEROLLES	36095	SEGRY	36215
MENETREOLS SOUS VATAN	36116	THEVET-ST-JULIEN	36221
MIGNY	36125	URCIERS	36227
NERET	36138	VICQ EXEMPLET	36236