

# Plan de prévention des risques d'inondation de la Loire dans le département du Cher

## Vals de Givry et du Bec d'Allier

Approuvé le 22 mai 2018



*Photo : EM - Saint-Satur - décembre 2003*

## Atlas cartographique extrait pour la commune de Cours-les-Barres 1ère partie




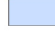




# Plan de prévention des risques d'inondation de la Loire - Vals de Givry et du Bec d'Allier - Atlas approuvé

## Cartes des phénomènes naturels - Planche 1




Liberté • Égalité • Fraternité  
**RÉPUBLIQUE FRANÇAISE**  
 direction départementale  
 des Territoires  
 Cher

### Légende

#### Hauteurs de submersion

-  Hauteur comprise entre 0 et 1 m
-  Hauteur comprise entre 1 m et 2 m
-  Hauteur comprise entre 2 m et 3 m
-  Hauteur supérieure à 3 m
-  Eaux permanentes
-  Isocotes des plus hautes eaux connues

#### Brèches historiques

-  Brèches de 1846
-  Brèches de 1856
-  Brèches de 1866



#### Repères de crues

-  Repères de crue de 1846
-  Repères de crue de 1856
-  Repères de crue de 1866

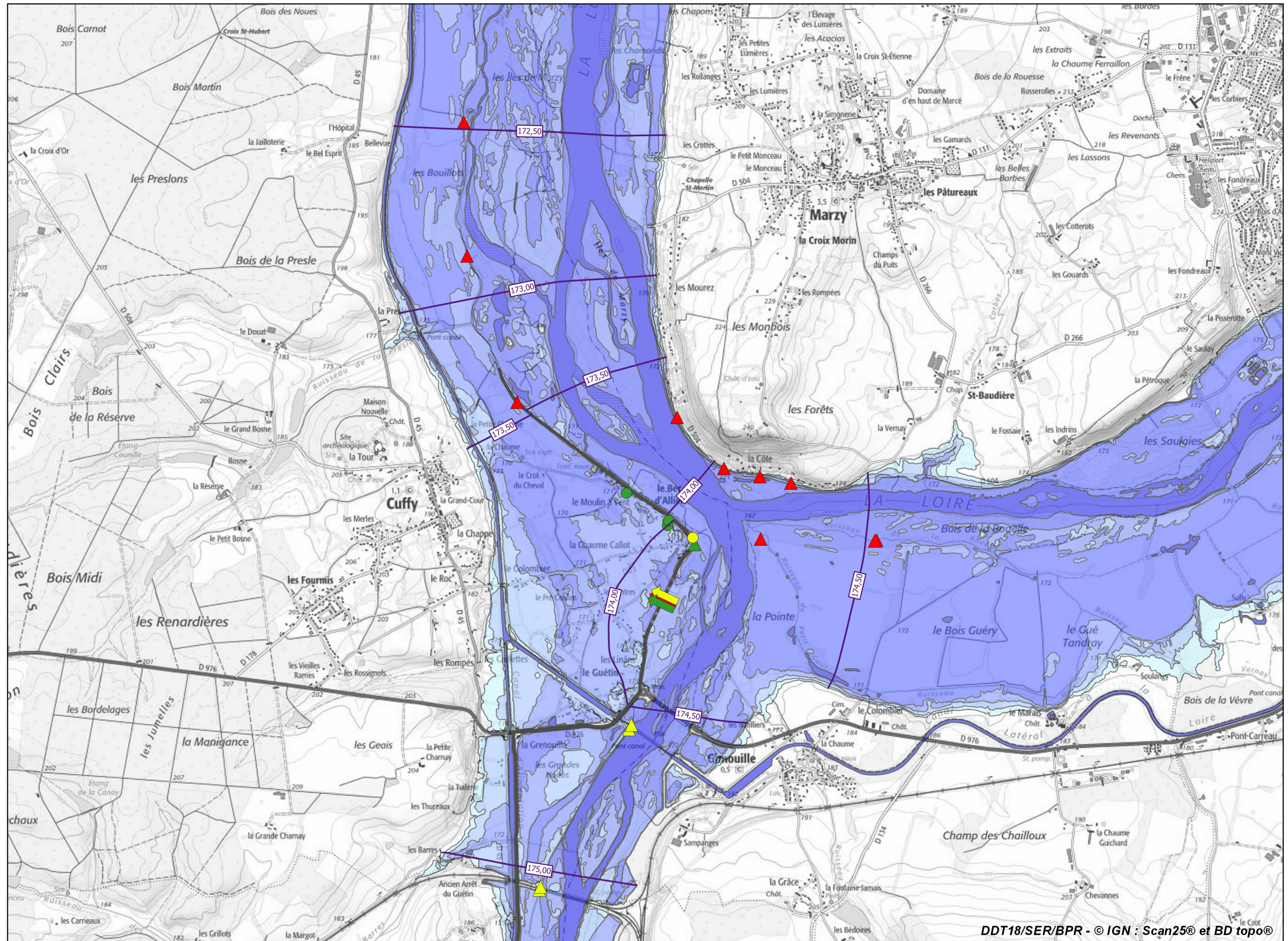
#### Laises de crues

-  Laises de crue de 1846
-  Laises de crue de 1856
-  Laises de crue de 1866

#### Autres éléments

-  Levées
-  Déversoirs

Échelle 1/25 000





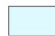





# Plan de prévention des risques d'inondation de la Loire - Vals de Givry et du Bec d'Allier - Atlas approuvé

## Cartes des phénomènes naturels - Planche 2


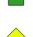

Liberté • Égalité • Fraternité  
**RÉPUBLIQUE FRANÇAISE**  
 direction départementale  
 des Territoires  
 Cher

### Légende

#### Hauteurs de submersion

-  Hauteur comprise entre 0 et 1 m
-  Hauteur comprise entre 1 m et 2 m
-  Hauteur comprise entre 2 m et 3 m
-  Hauteur supérieure à 3 m
-  Eaux permanentes
-  Isocotes des plus hautes eaux connues

#### Brèches historiques

-  Brèches de 1846
-  Brèches de 1856
-  Brèches de 1866



#### Repères de crues

-  Repères de crue de 1846
-  Repères de crue de 1856
-  Repères de crue de 1866

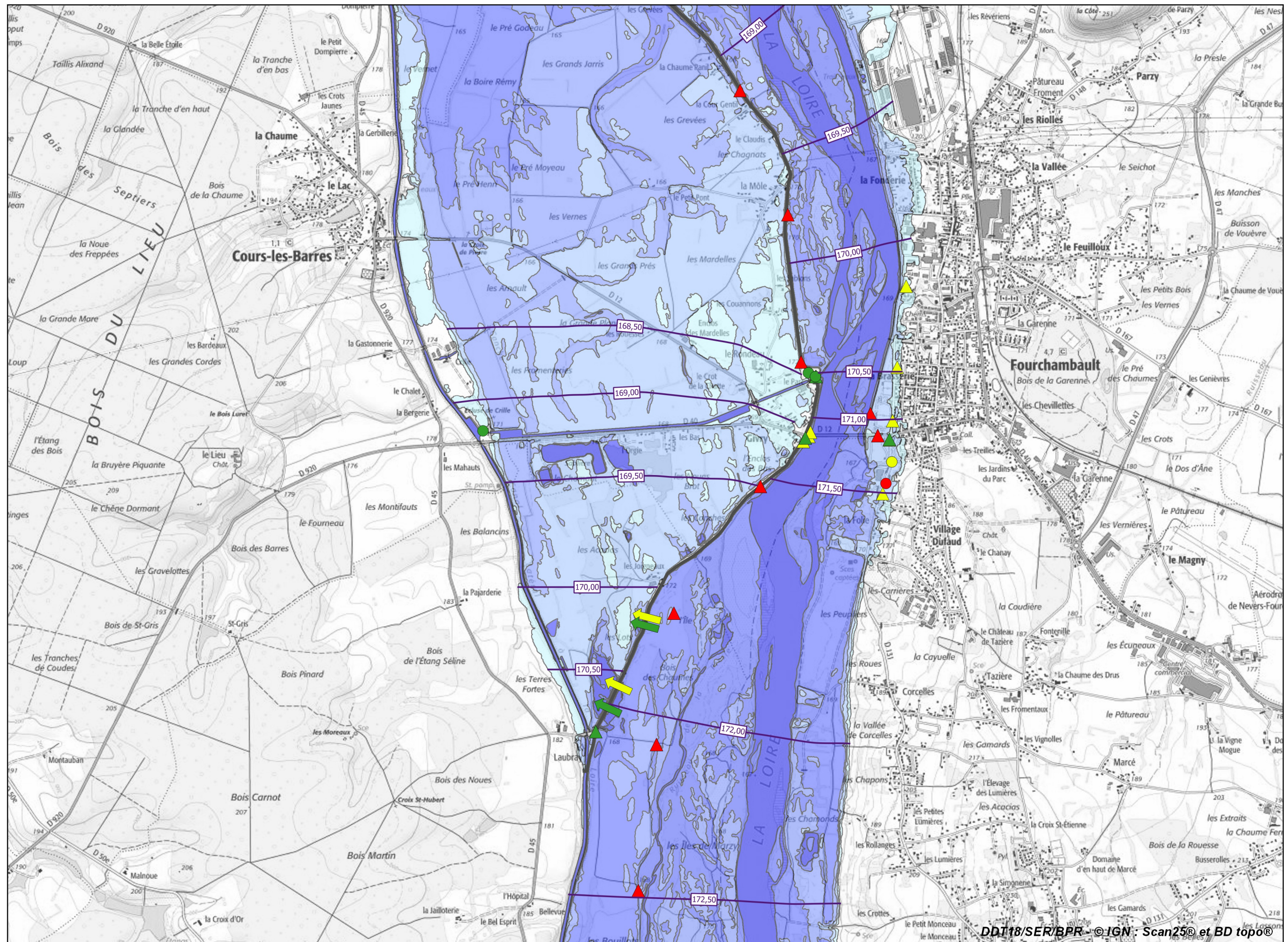
#### Laises de crues

-  Laises de crue de 1846
-  Laises de crue de 1856
-  Laises de crue de 1866

#### Autres éléments

-  Levées
-  Déversoirs

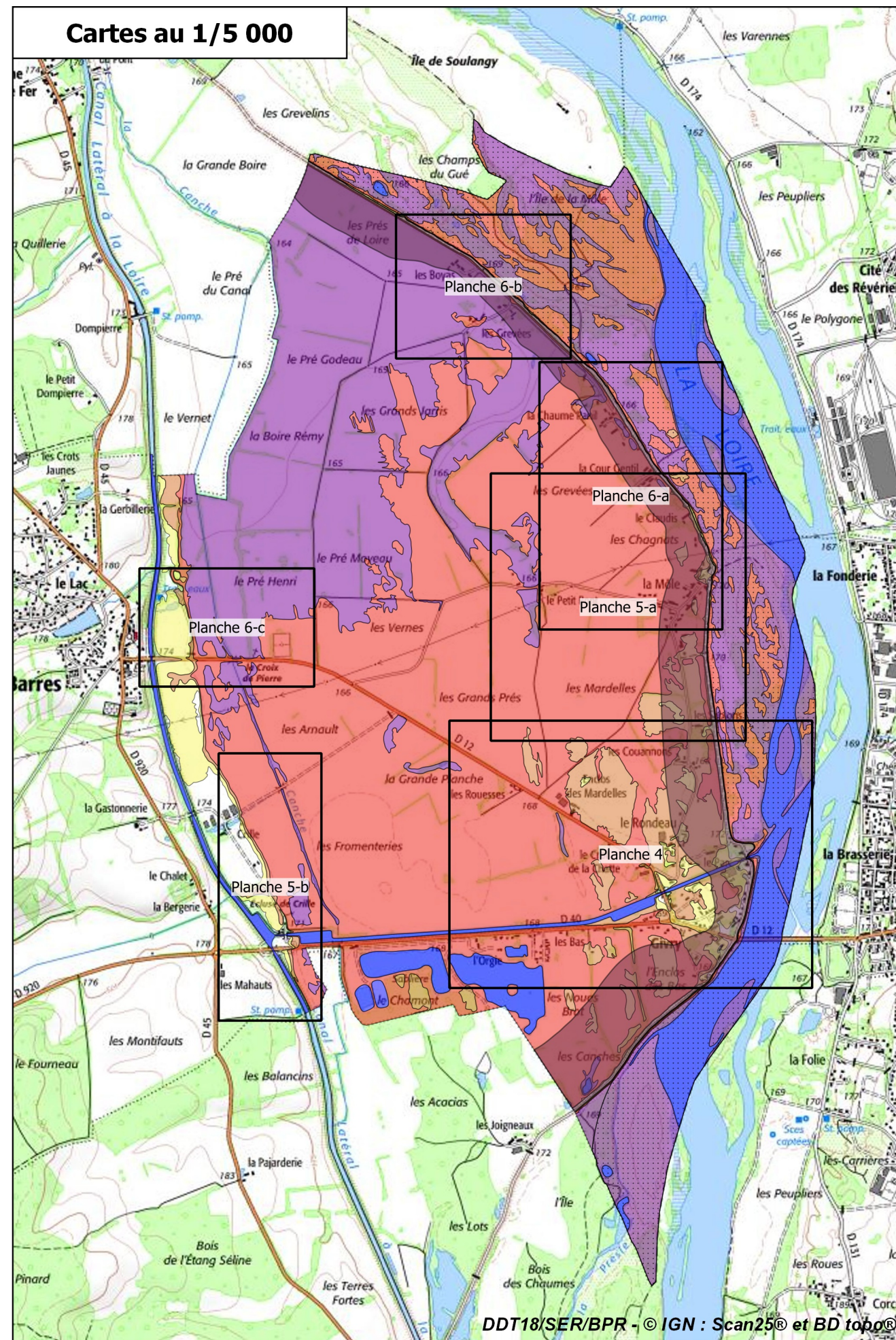
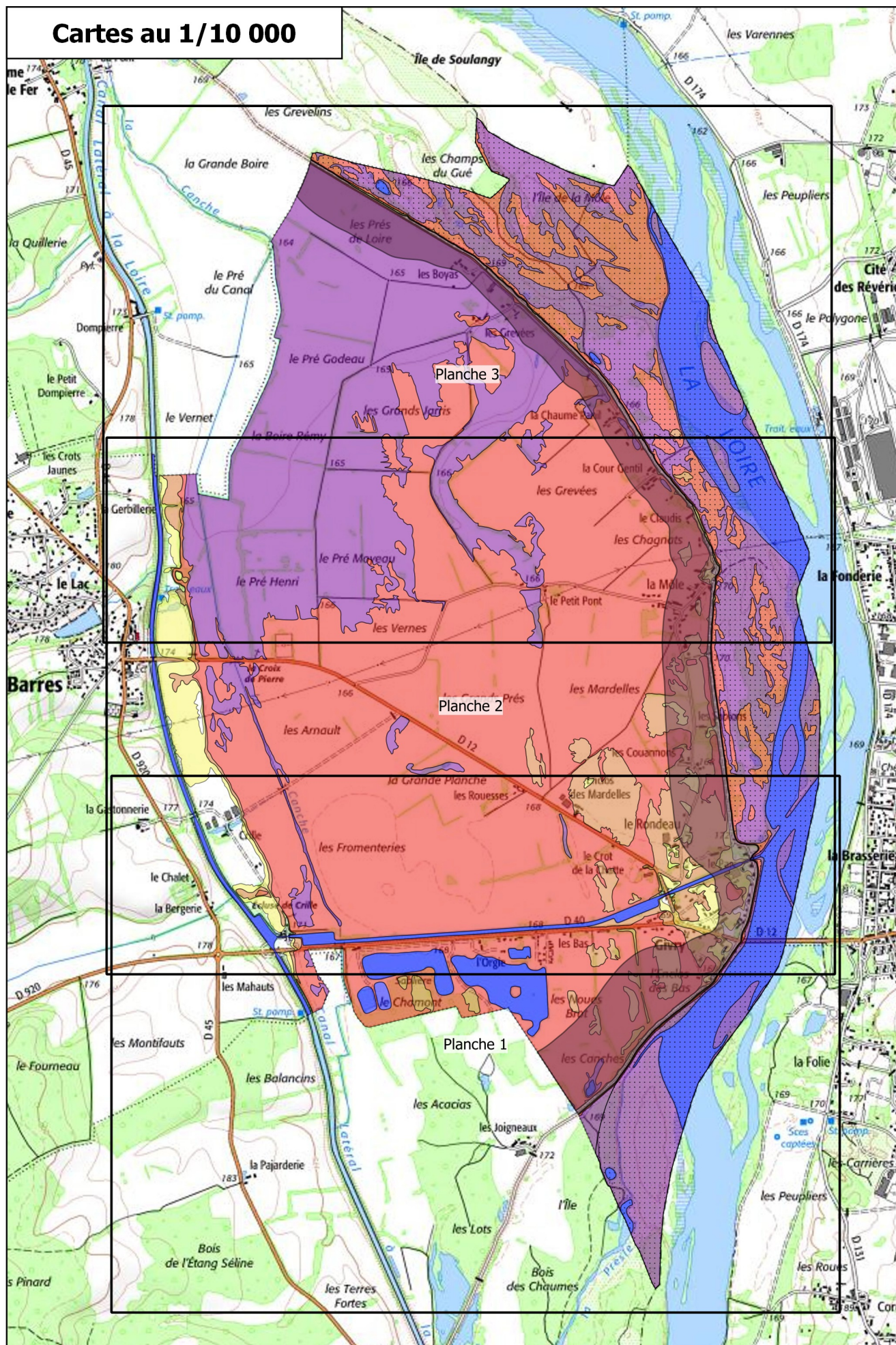
Échelle 1/25 000





# Plan de prévention des risques d'inondation de la Loire - Vals de Givry et du Bec d'Allier - Atlas approuvé

## Schéma d'assemblage des cartes des aléas et des enjeux de la commune de Cours-les-Barres





# Plan de prévention des risques d'inondation de la Loire - Vals de Givry et du Bec d'Allier - Atlas approuvé

## Cartes des aléas et des enjeux de la commune de Cours-les-Barres - Planche 1

Liberté • Égalité • Fraternité

RÉPUBLIQUE FRANÇAISE

direction départementale  
des Territoires

Cher

### Légende

#### Aléas

- Hauteur inférieure à 0,50 m
- Hauteur comprise entre 0,50 m et 1,00 m
- Hauteur comprise entre 1,00 m et 2,50 m
- Hauteur supérieure à 2,50 m
- Eaux permanentes
- Zones de vitesses marquées
- Zones de dissipation d'énergie

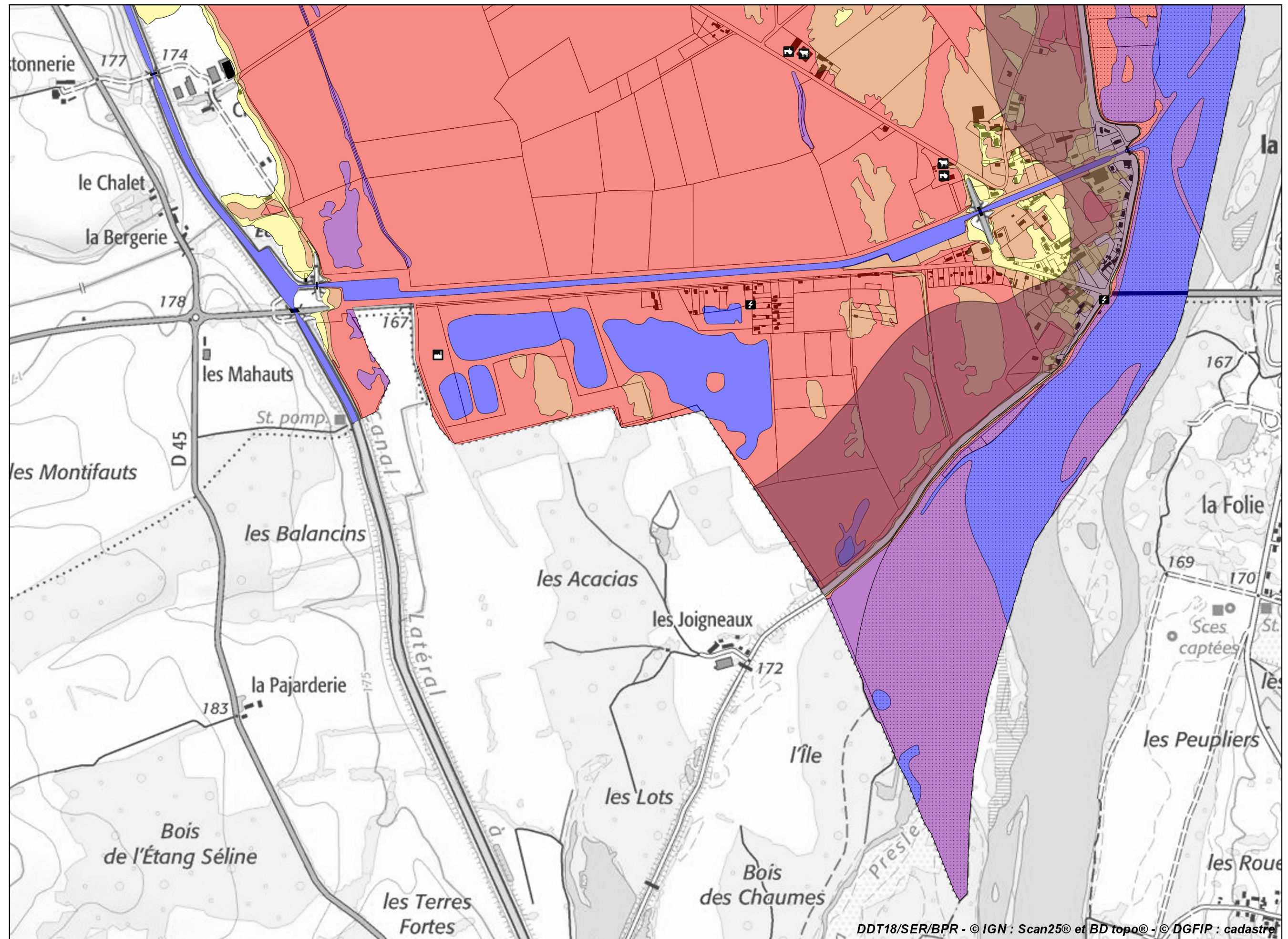
#### Enjeux ponctuels en zone inondable

- Mairie
- Église
- Établissement scolaire
- Établissement de santé
- Centre de secours
- Poste de police ou gendarmerie
- Salle des fêtes
- Gymnase
- Ouvrage d'adduction d'eau potable
- Transformateur ou poste électrique
- Poste de distribution de gaz
- Antenne ou central téléphonique
- Ouvrage assainissement collectif
- Exploitation agricole
- Élevage
- Installation classée
- Musée ou exposition permanente
- Camping

#### Autres

- Bâti en zone inondable

Échelle 1/10 000





Liberté • Égalité • Fraternité

RÉPUBLIQUE FRANÇAISE

direction départementale  
des Territoires


Cher

# Plan de prévention des risques d'inondation de la Loire - Vals de Givry et du Bec d'Allier - Atlas approuvé



















## Cartes des aléas et des enjeux de la commune de Cours-les-Barres - Planche 2

### Légende

#### Aléas

-  Hauteur inférieure à 0,50 m
-  Hauteur comprise entre 0,50 m et 1,00 m
-  Hauteur comprise entre 1,00 m et 2,50 m
-  Hauteur supérieure à 2,50 m
-  Eaux permanentes
-  Zones de vitesses marquées
-  Zones de dissipation d'énergie

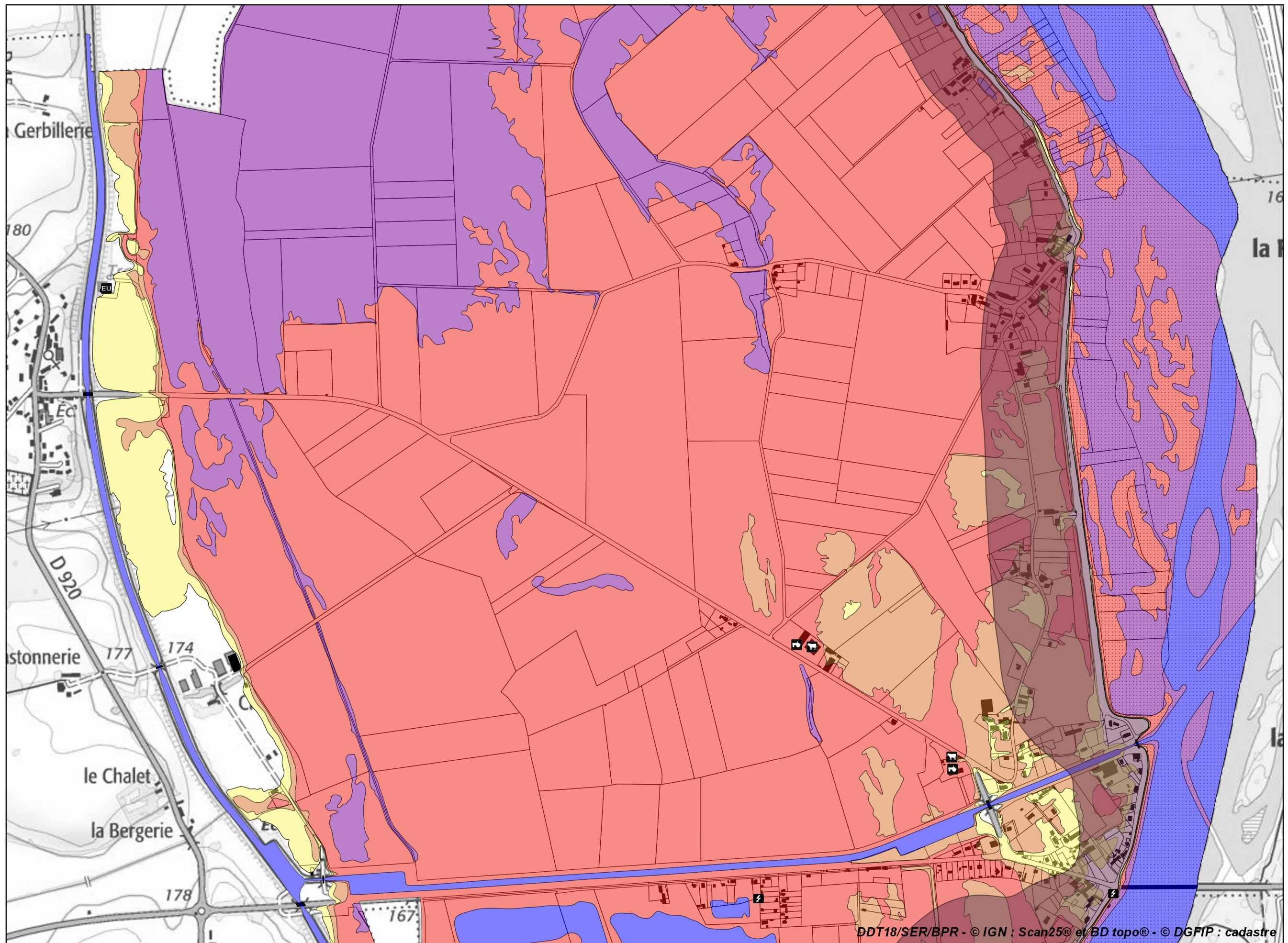
#### Enjeux ponctuels en zone inondable

-  Mairie
-  Église
-  Établissement scolaire
-  Établissement de santé
-  Centre de secours
-  Poste de police ou gendarmerie
-  Salle des fêtes
-  Gymnase
-  Ouvrage d'adduction d'eau potable
-  Transformateur ou poste électrique
-  Poste de distribution de gaz
-  Antenne ou central téléphonique
-  Ouvrage assainissement collectif
-  Exploitation agricole
-  Élevage
-  Installation classée
-  Musée ou exposition permanente
-  Camping

#### Autres

-  Bâti en zone inondable

Échelle 1/10 000





# Plan de prévention des risques d'inondation de la Loire - Vals de Givry et du Bec d'Allier - Atlas approuvé

## Cartes des aléas et des enjeux de la commune de Cours-les-Barres - Planche 3

Liberté • Égalité • Fraternité  
 RÉPUBLIQUE FRANÇAISE  
 direction départementale  
 des Territoires  
 Cher

### Légende

#### Aléas

- Hauteur inférieure à 0,50 m
- Hauteur comprise entre 0,50 m et 1,00 m
- Hauteur comprise entre 1,00 m et 2,50 m
- Hauteur supérieure à 2,50 m
- Eaux permanentes
- Zones de vitesses marquées
- Zones de dissipation d'énergie

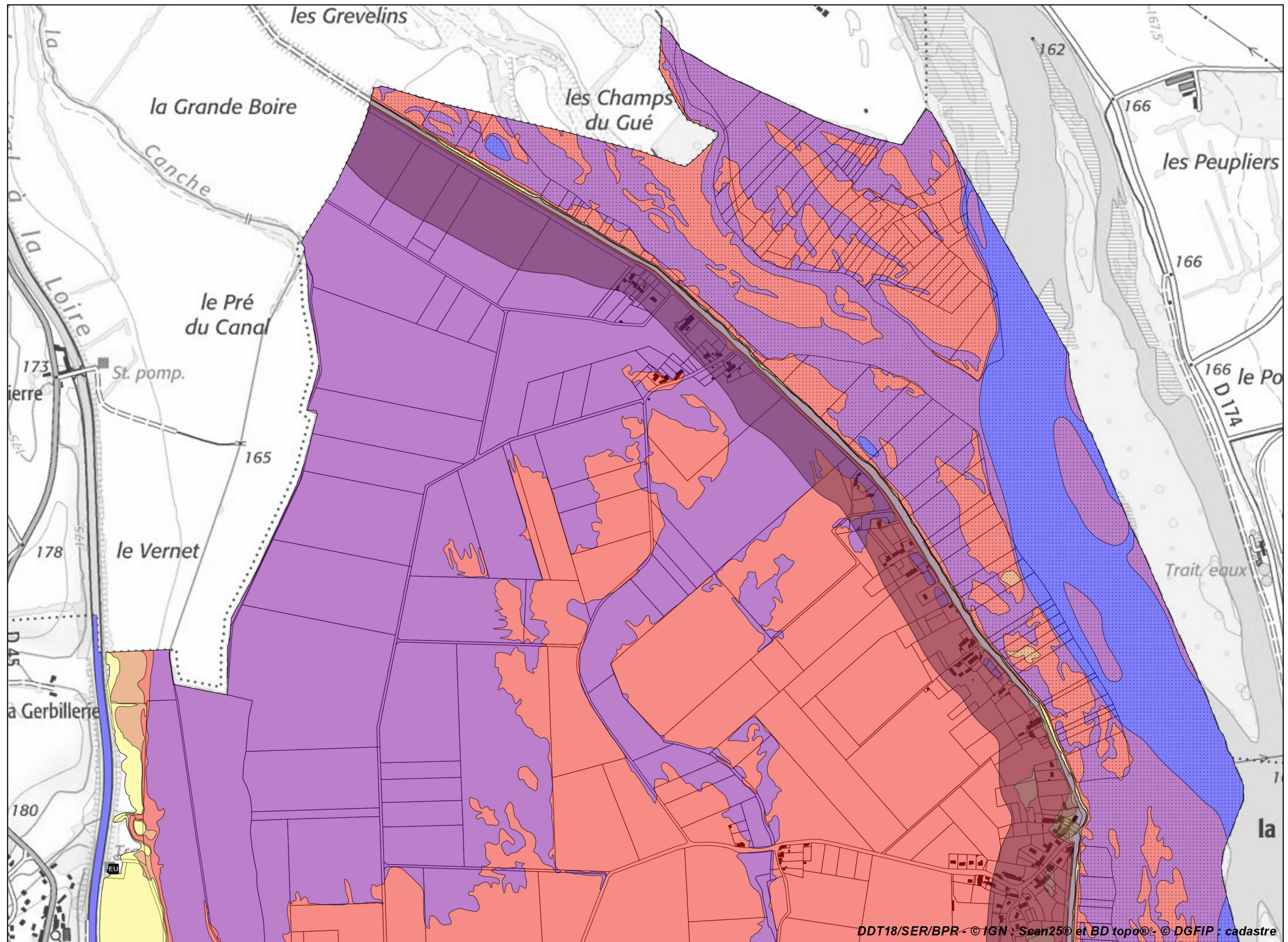
#### Enjeux ponctuels en zone inondable

- Mairie
- Église
- Établissement scolaire
- Établissement de santé
- Centre de secours
- Poste de police ou gendarmerie
- Salle des fêtes
- Gymnase
- Ouvrage d'adduction d'eau potable
- Transformateur ou poste électrique
- Poste de distribution de gaz
- Antenne ou central téléphonique
- Ouvrage assainissement collectif
- Exploitation agricole
- Élevage
- Installation classée
- Musée ou exposition permanente
- Camping

#### Autres

- Bâti en zone inondable

Échelle 1/10 000

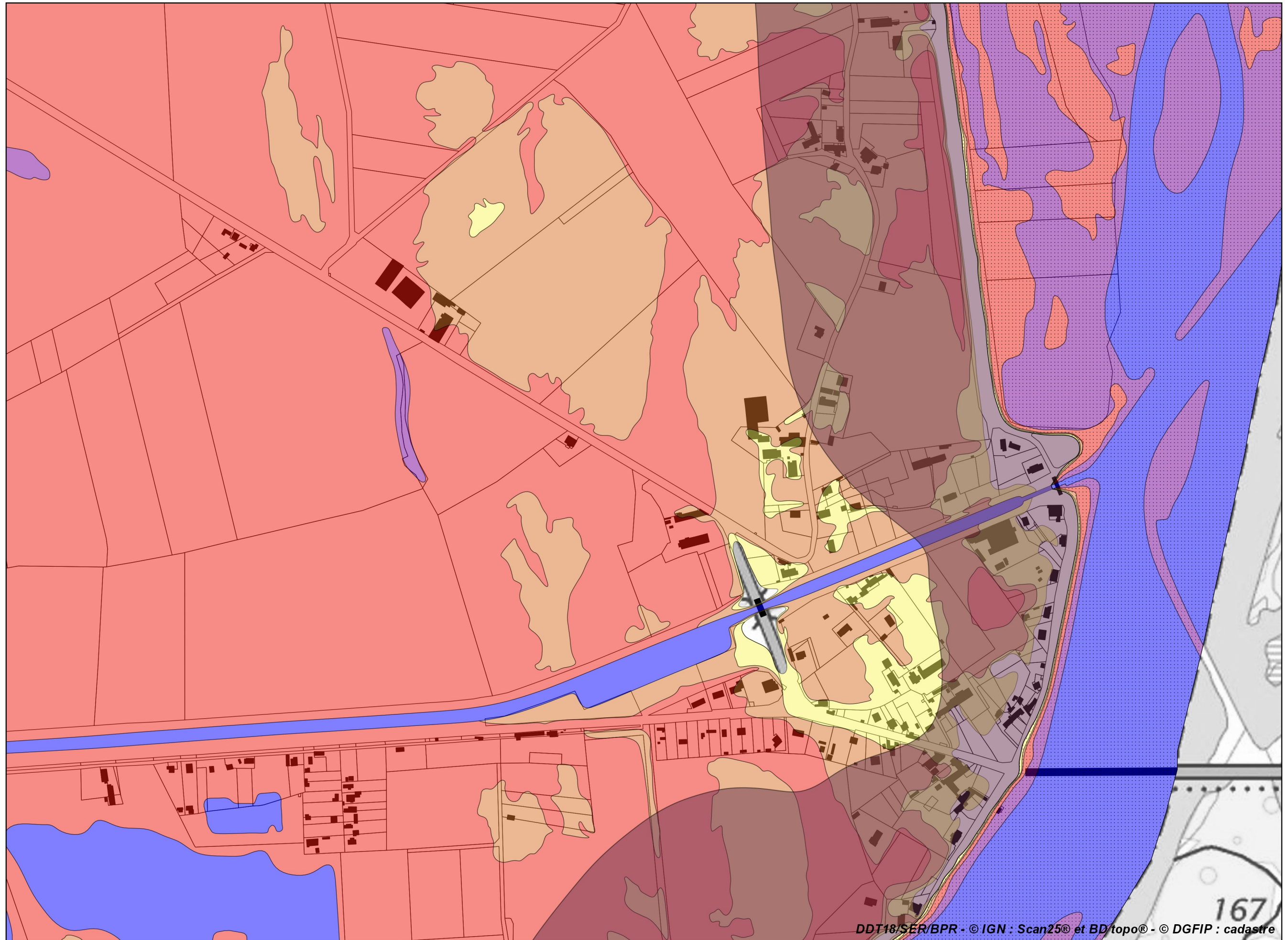




# Plan de prévention des risques d'inondation de la Loire - Vals de Givry et du Bec d'Allier - Atlas approuvé

## Cartes des aléas et des enjeux de la commune de Cours-les-Barres - Planche 4

Liberté • Égalité • Fraternité  
RÉPUBLIQUE FRANÇAISE  
direction départementale  
des Territoires  
Cher



**Légende**

**Aléas**

- Hauteur inférieure à 0,50 m
- Hauteur comprise entre 0,50 m et 1,00 m
- Hauteur comprise entre 1,00 m et 2,50 m
- Hauteur supérieure à 2,50 m
- Eaux permanentes
- Zones de vitesses marquées
- Zones de dissipation d'énergie

**Autres**

- Bâti en zone inondable

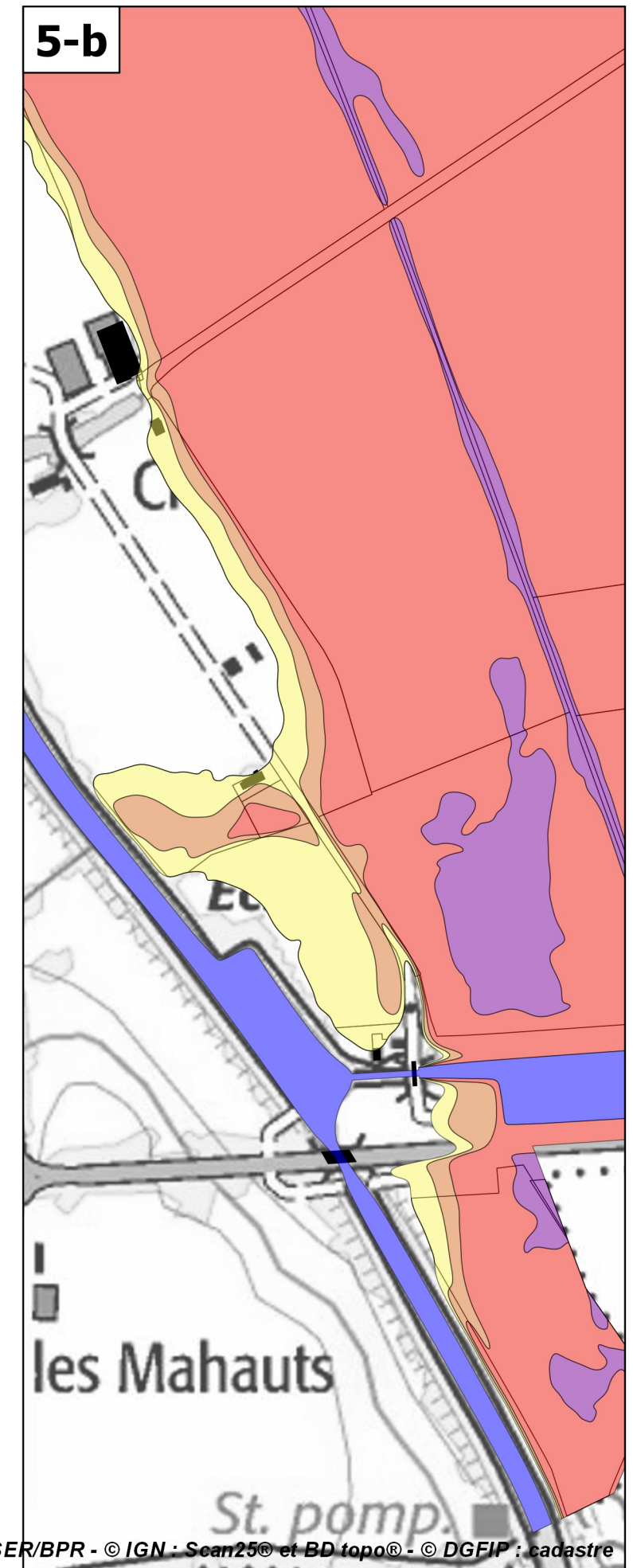
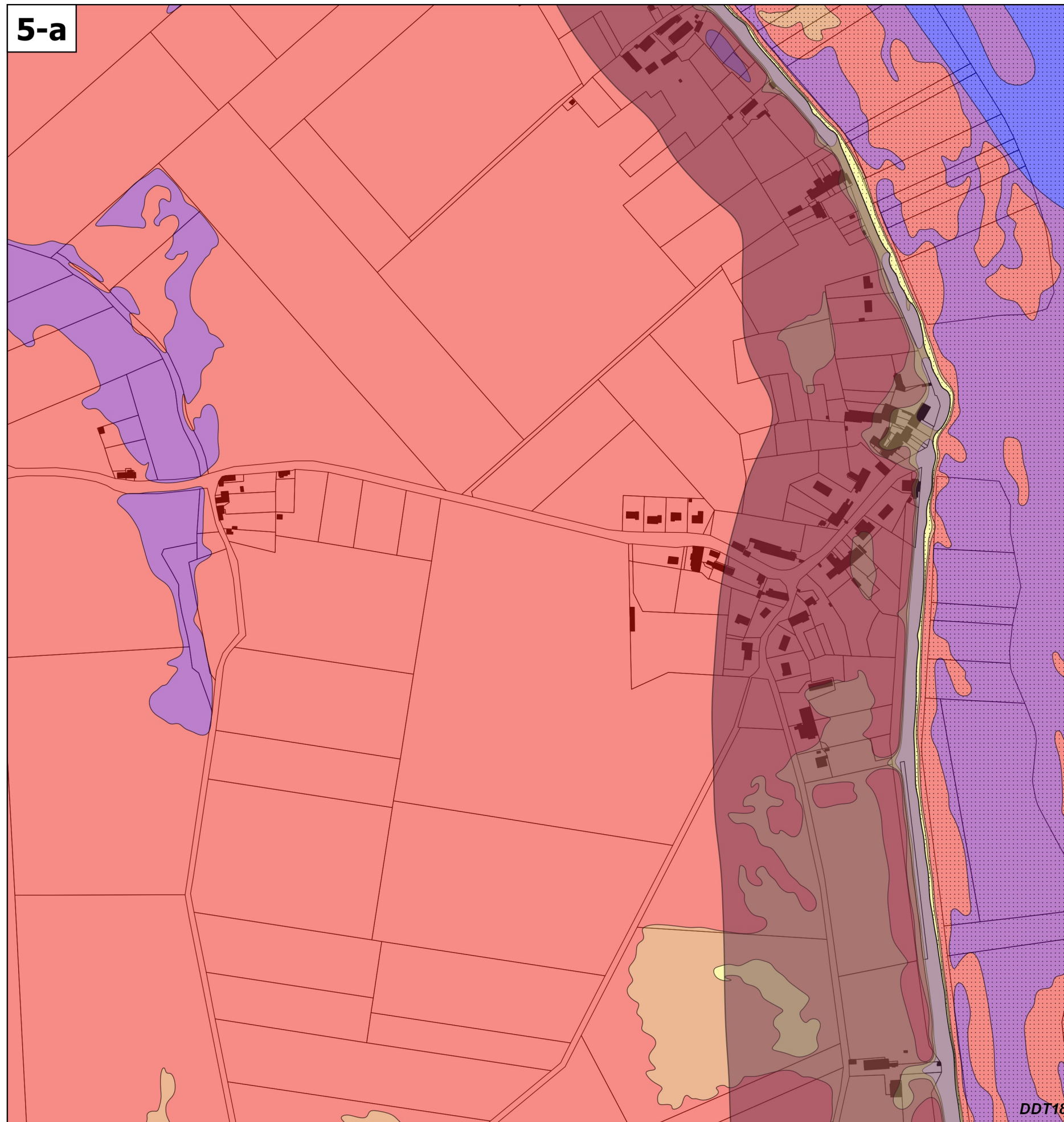
**Echelle 1/5 000**





Plan de prévention des risques d'inondation de la Loire - Vals de Givry et du Bec d'Allier - Atlas approuvé  
 Cartes des aléas et des enjeux de la commune de Cours-les-Barres - Planche 5

Liberté • Égalité • Fraternité  
 RÉPUBLIQUE FRANÇAISE  
 direction départementale  
 des Territoires  
 Cher



**Légende**

**Aléas**

- Hauteur inférieure à 0,50 m
- Hauteur comprise entre 0,50 m et 1,00 m
- Hauteur comprise entre 1,00 m et 2,50 m
- Hauteur supérieure à 2,50 m
- Eaux permanentes
- Zones de vitesses marquées
- Zones de dissipation d'énergie

**Autres**

- Bâti en zone inondable

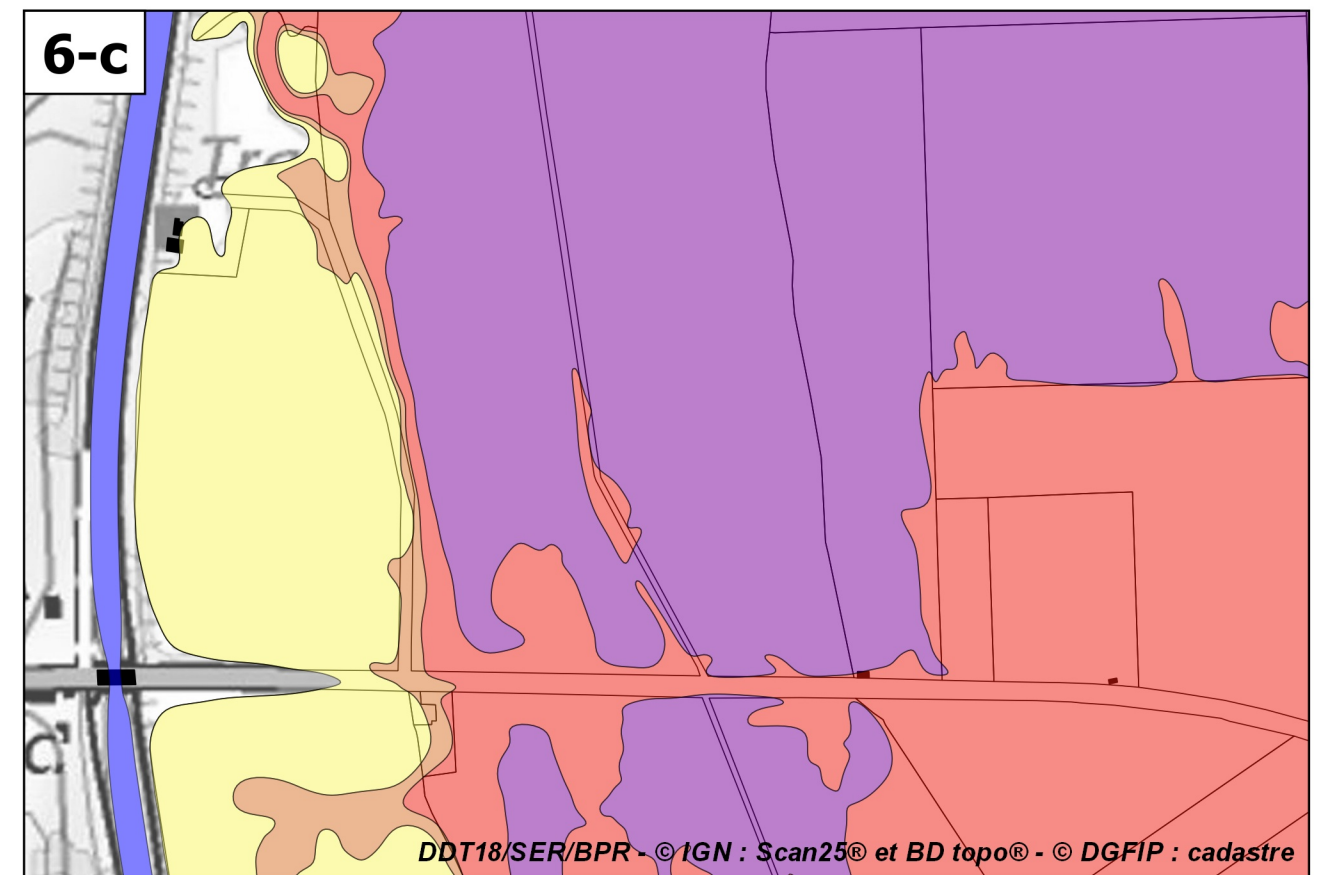
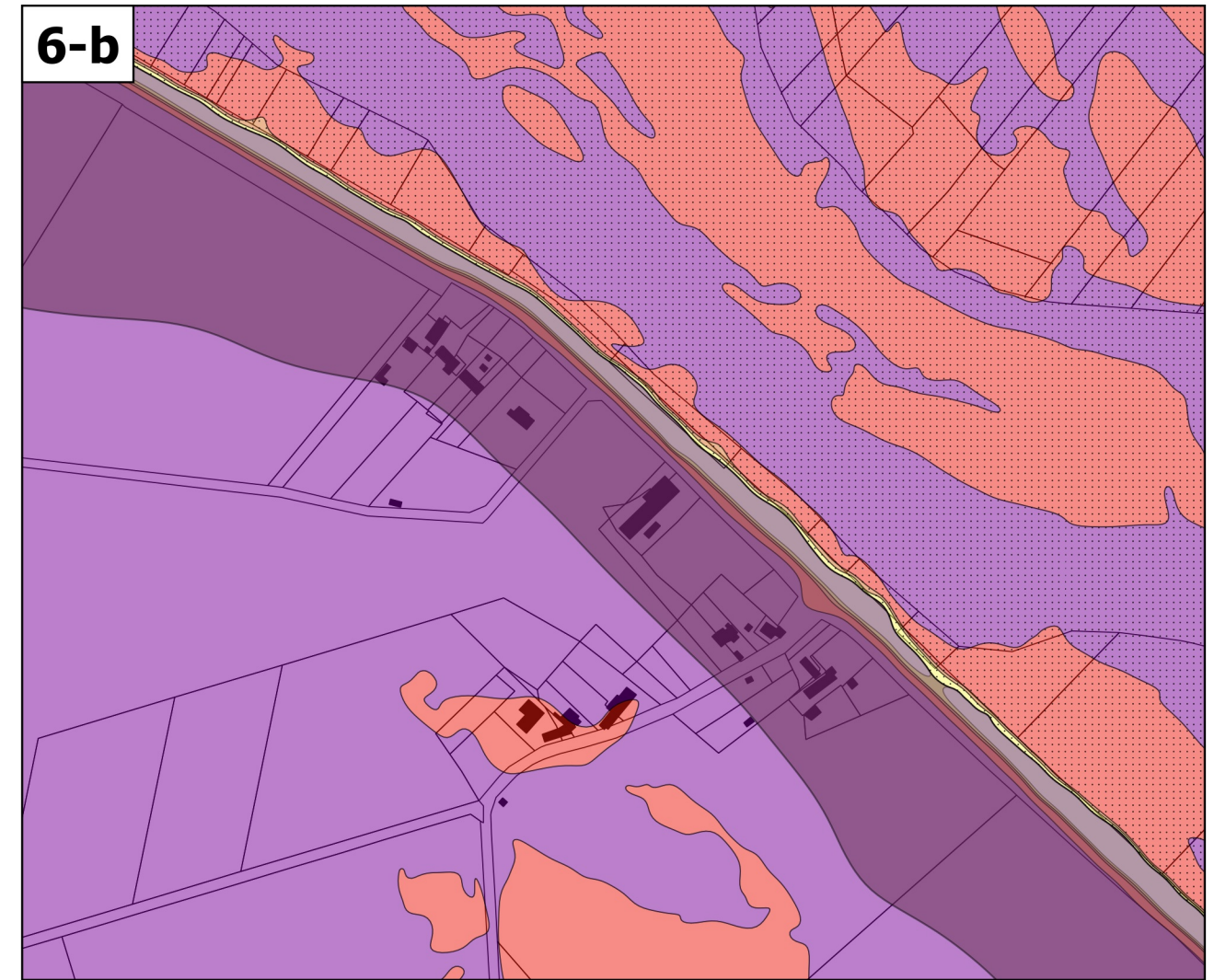
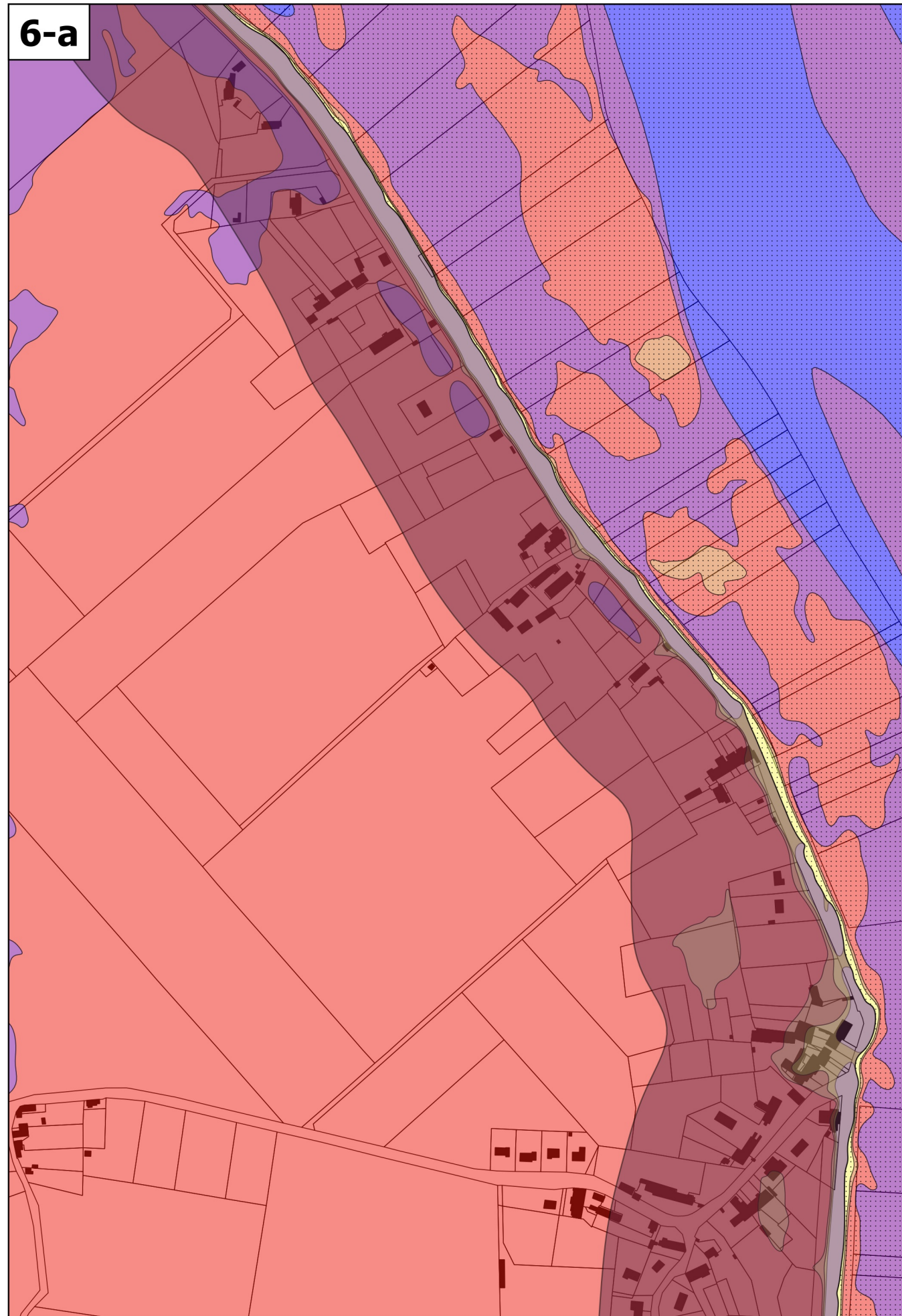
**Echelle 1/5 000**



# Plan de prévention des risques d'inondation de la Loire - Vals de Givry et du Bec d'Allier - Atlas approuvé

## Cartes des aléas et des enjeux de la commune de Cours-les-Barres - Planche 6

Liberté • Égalité • Fraternité  
RÉPUBLIQUE FRANÇAISE  
direction départementale  
des Territoires  
Cher



**Légende**

**Aléas**

- Hauteur inférieure à 0,50 m
- Hauteur comprise entre 0,50 m et 1,00 m
- Hauteur comprise entre 1,00 m et 2,50 m
- Hauteur supérieure à 2,50 m
- Eaux permanentes
- Zones de vitesses marquées
- Zones de dissipation d'énergie

**Autres**

- Bâti en zone inondable

Echelle 1/5 000