

Marche à suivre pour l'utilisation du portail cartographique ENR

<https://macarte.ign.fr/carte/W3Cf8x/Portail-Cartographique-En>

Portail Cartographique EnR (version beta)
Bienvenue sur le portail cartographique français des énergies renouvelables

Zoom 1

Zoom 3

Zoom 2

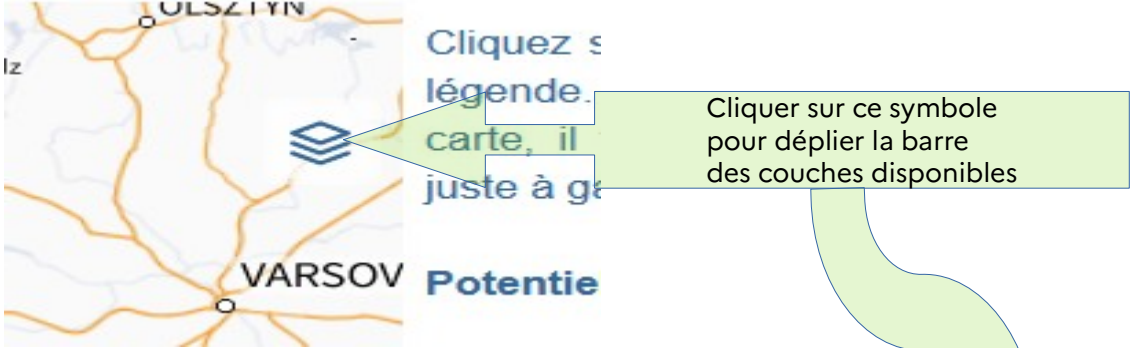
- Potential solaire électrique et thermique
- Potential solaire au sol - friches susceptibles d'accueillir des installations photovoltaïques
- Potential solaire sur toiture (méthode simplifiée)
- Unités foncières contenant des surfaces de stationnement non couvertes de plus de 500 m² (données déclaratives)
- Potential éolien terrestre
- Potential éolien terrestre - couche "ciel en main"
- Potential éolien terrestre - gisement de vent à 140m et 160m
- Potential géothermique
- Potential géothermique en PACA
- Potential géothermique en Centre-Val de Loire
- Potential géothermique en Ile-de-France
- Potential de méthanisation et biogaz
- Potential méthanisable par canton
- Potential de développement de réseaux de chaleur et de froid
- Potential de développement des réseaux de chaleur et de froid en PACA
- Potential de développement des réseaux de chaleur et de froid en PACA
- Potential de développement des réseaux de chaleur en PACA
- Estimation des besoins de chaleur - secteur tertiaire

Zoom 1



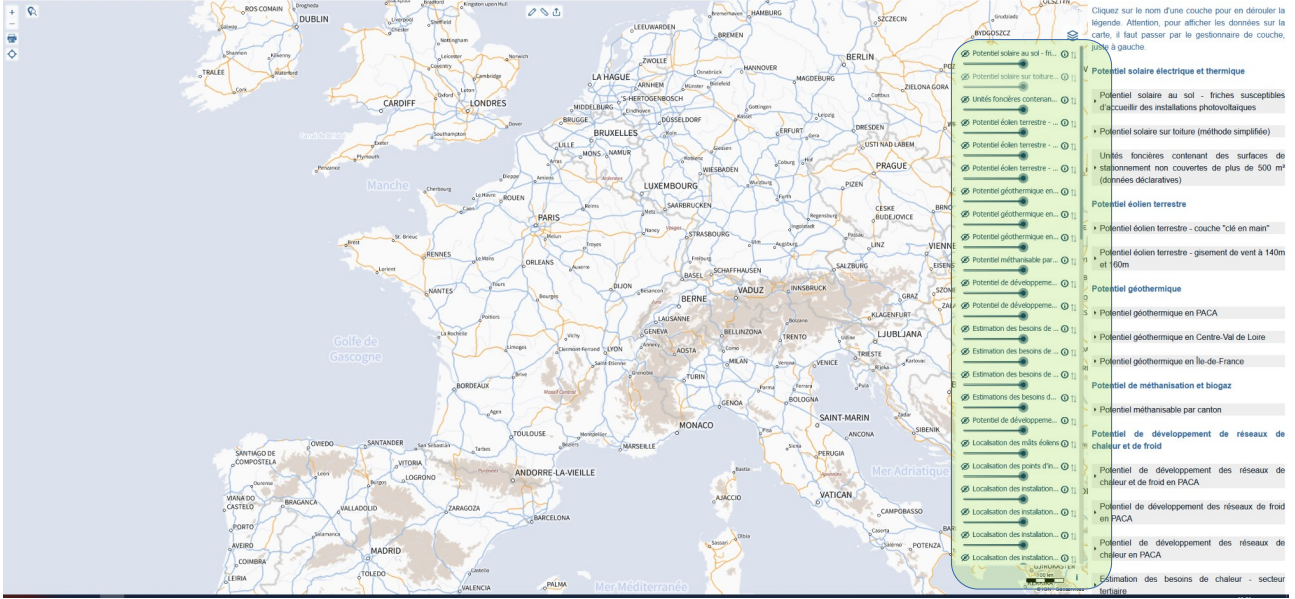
Cliquer sur la loupe pour rechercher la commune

Zoom 2



Portail Cartographique EnR (version beta)

Bienvenue sur le portail cartographique français des énergies renouvelables



Cliquer pour afficher la couche

Barre de transparence de la couche



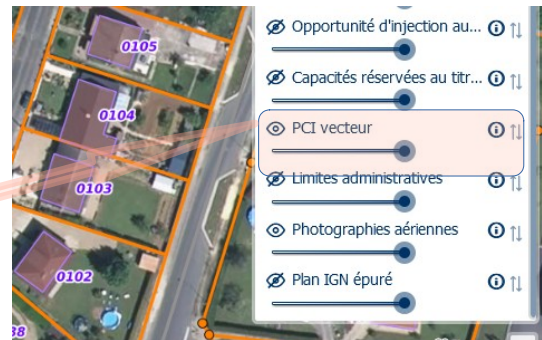
Barre de défilement

Cliquer pour afficher la légende de la couche

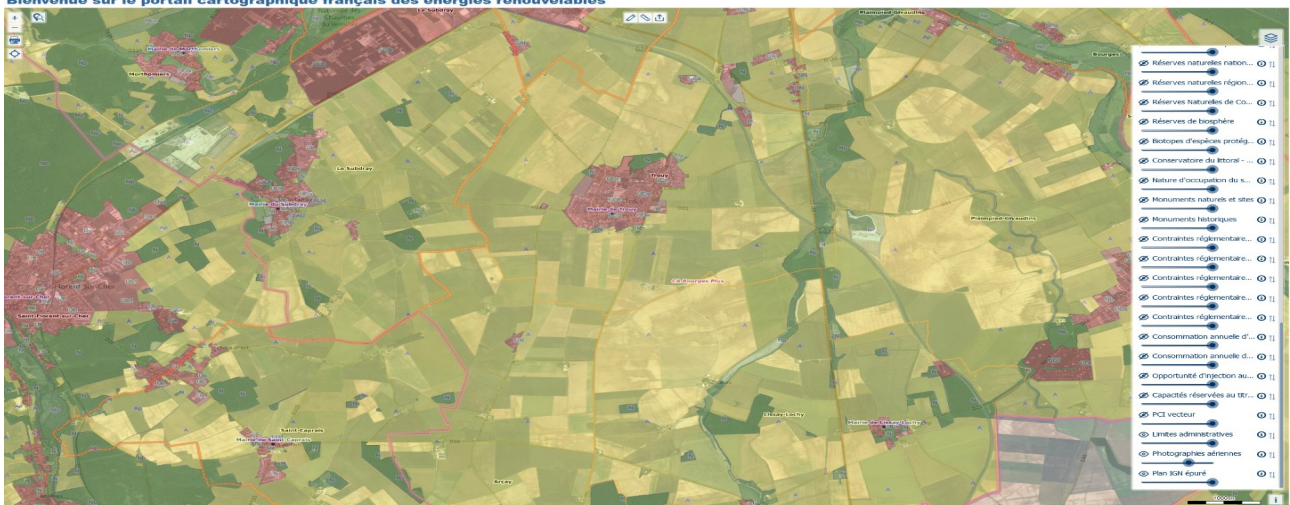
Dans l'exemple ci-dessous, nous avons recherché la commune de Trouy et avons sélectionné les couches :

- Photographies aériennes
- Limites administratives
- PLU – zonages des documents d'urbanisme

Important :
pour faire apparaître
les parcelles cadastrales
sélectionner la couche PCI Vecteur



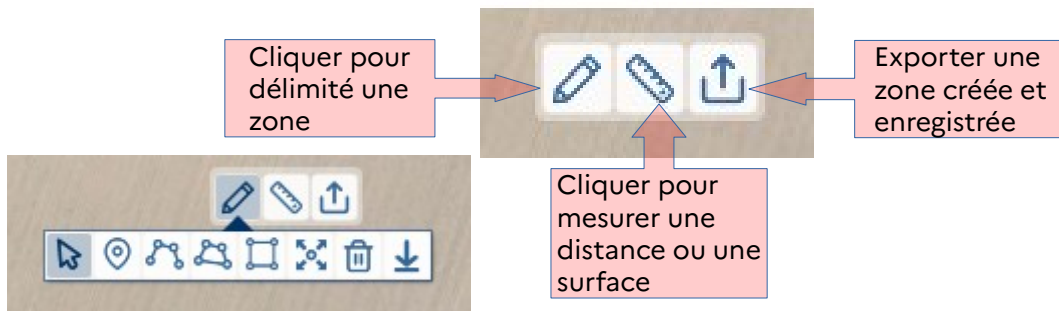
Portail Cartographique EnR (version beta)
Bienvenue sur le portail cartographique français des énergies renouvelables



Zoom sur une zone que la collectivité souhaite mettre en zone d'accélération ENR (exemple fictif)

Portail Cartographique EnR (version beta)
Bienvenue sur le portail cartographique français des énergies renouvelables





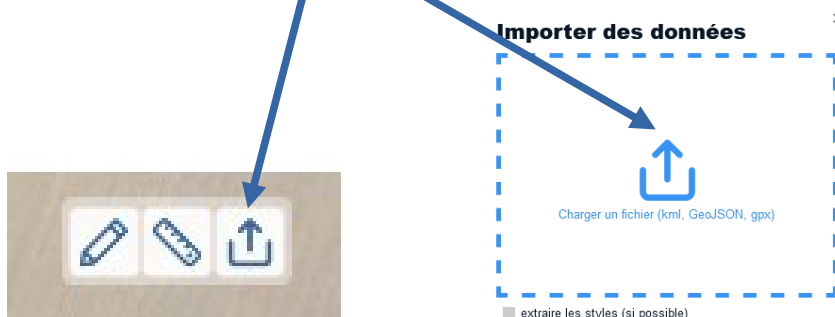
Choisir l'outil souhaité pour tracer la zone.

Pour désélectionner un outil il faut cliquer sur la flèche à gauche du cartouche

Une fois la zone créée, vous pouvez l'enregistrer via le bouton situé à droite (flèche pointant vers le bas)



Pour récupérer une zone préalablement tracée et enregistrée, il faut cliquer sur la flèche pointant vers le haut puis choisir le fichier. La zone se replace automatiquement au bon endroit sur la carte.



annuler