



**PRÉFET
DU CHER**

*Liberté
Égalité
Fraternité*

**Plan de prévention des risques
d'inondation du Cher rural
dans le département du Cher**

**extrait pour la commune de Quincy
1ère partie**



Photo : DDT18 - Abbaye de Noirlac - mai 2001

Atlas cartographique

Direction départementale des Territoires

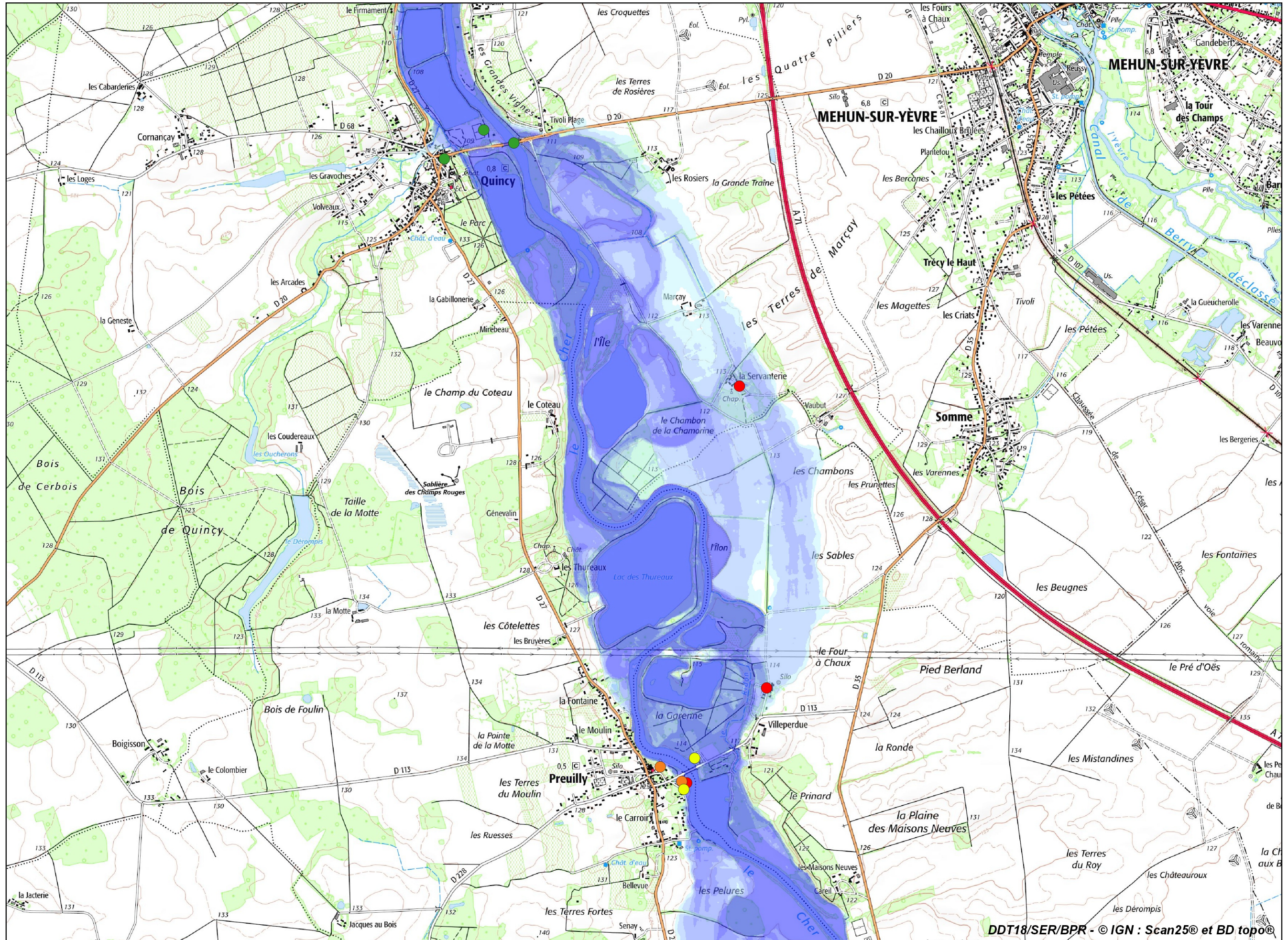
6, place de la Pyrotechnie - CS 20001 - 18019 Bourges cedex - tél : 02 34 34 61 00 - fax : 02 34 34 63 00
Horaires d'ouverture : du lundi au jeudi de 9h à 11h30 et de 14h à 16h30 - le vendredi de 9h à 11h30 et de 14h à 16h



**PRÉFET
DU CHER**

*Liberté
Égalité
Fraternité*

Plan de prévention des risques d'inondation du Cher rural - Atlas approuvé
Cartes des phénomènes naturels - Planche 11



Légende

Hauteurs de submersion

- hauteur inférieure à 0,50 m
- hauteur comprise entre 0,50 m et 1,00 m
- hauteur comprise entre 1,00 m et 1,50 m
- hauteur comprise entre 1,50 m et 2,00 m
- hauteur supérieure à 2,00 m

Repères de crues

- Repères de crue de 1940
- Repères de crue de 1958
- Repères de crue de 1977
- Repères de crue de 2001

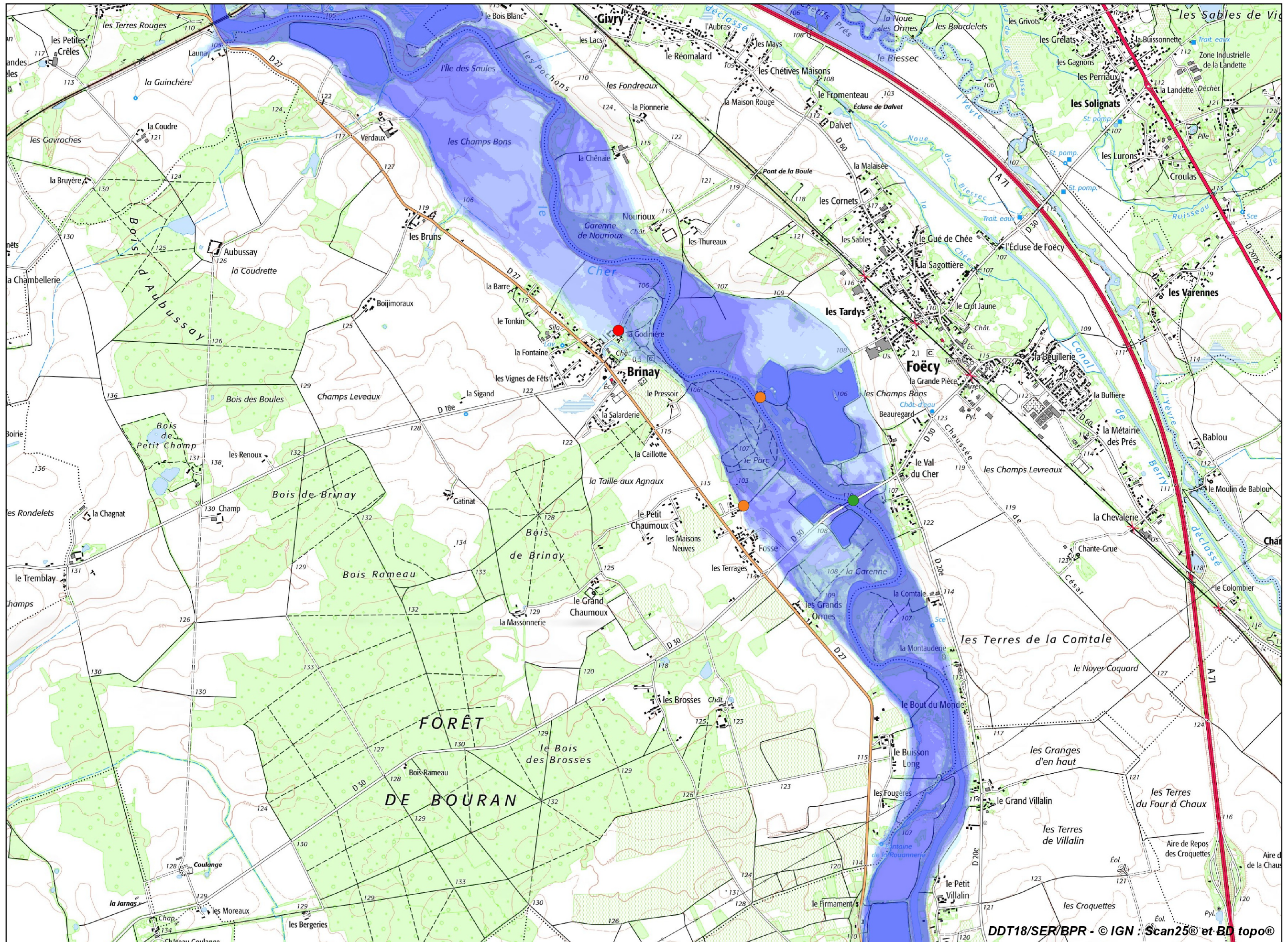
Échelle 1/25 000
(impression A3)



**PRÉFET
DU CHER**

*Liberté
Égalité
Fraternité*

Plan de prévention des risques d'inondation du Cher rural - Atlas approuvé
Cartes des phénomènes naturels - Planche 12



Légende

Hauteurs de submersion

- hauteur inférieure à 0,50 m
- hauteur comprise entre 0,50 m et 1,00 m
- hauteur comprise entre 1,00 m et 1,50 m
- hauteur comprise entre 1,50 m et 2,00 m
- hauteur supérieure à 2,00 m

Repères de crues

- Repères de crue de 1940
- Repères de crue de 1958
- Repères de crue de 1977
- Repères de crue de 2001

Échelle 1/25 000
(impression A3)



**PRÉFET
DU CHER**

*Liberté
Égalité
Fraternité*

Plan de prévention des risques d'inondation du Cher rural - Cartes des aléas et des enjeux - Atlas approuvé
Planche 27 - Communes de Preuilley, Quincy et Sainte-Thorette

Légende

Aléas

- Hauteur inférieure à 0,50 m
- Hauteur comprise entre 0,50 m et 1,00 m
- Hauteur comprise entre 1,00 m et 2,00 m
- Hauteur supérieure à 2,00 m
- Eaux permanentes
- Zones de vitesse marquée

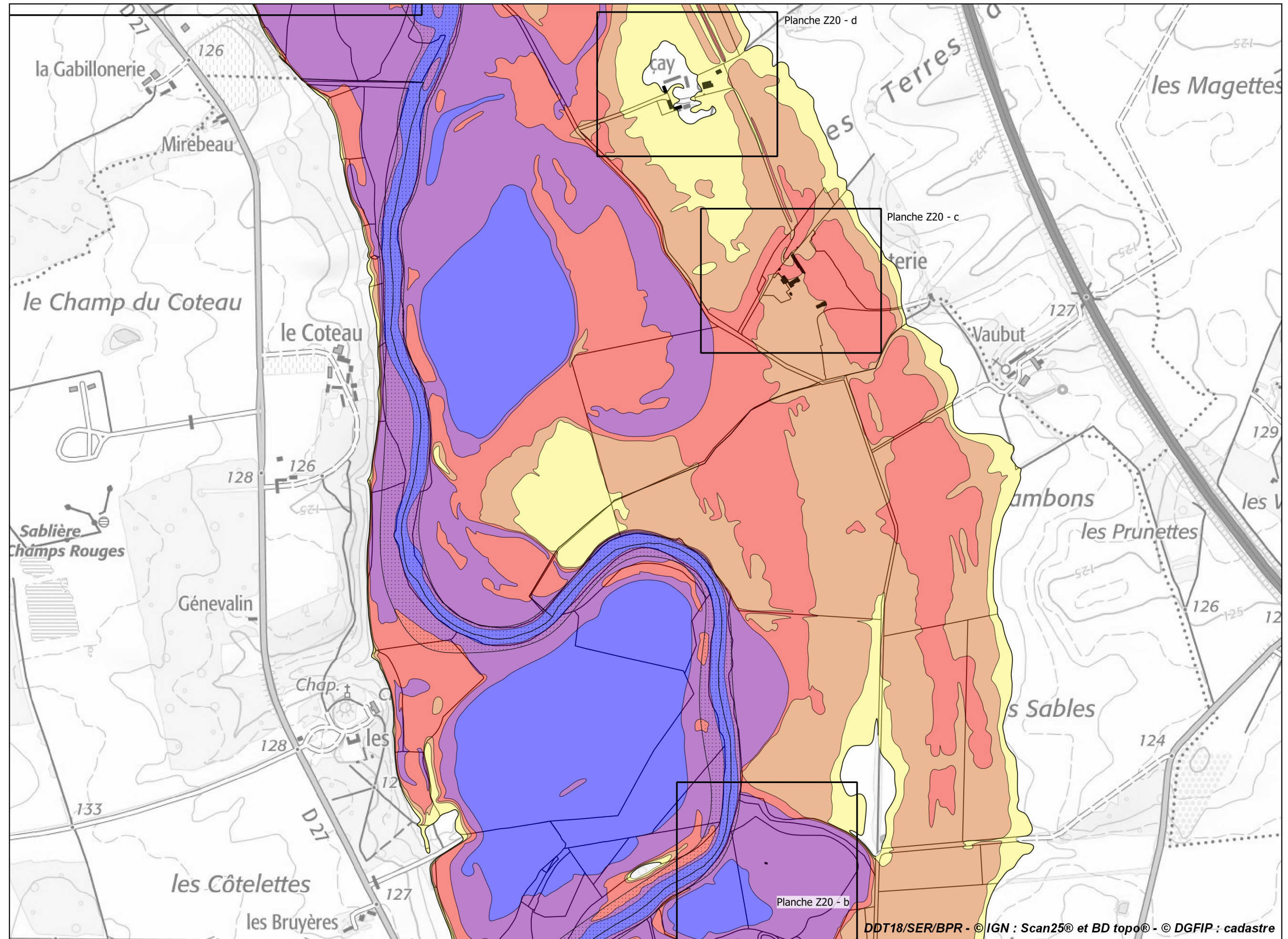
Enjeux ponctuels en zone inondable

- Camping
- Captage AEP
- Église
- Élevage
- Établissement scolaire
- Exploitation agricole
- Gymnase
- ICPE
- Mairie
- Musée
- Ouvrage assainissement collectif
- Salle des fêtes
- Secours
- Transformateur ou poste électrique

Autres

- Bâti en zone inondable

**Échelle 1/10 000
(impression A3)**

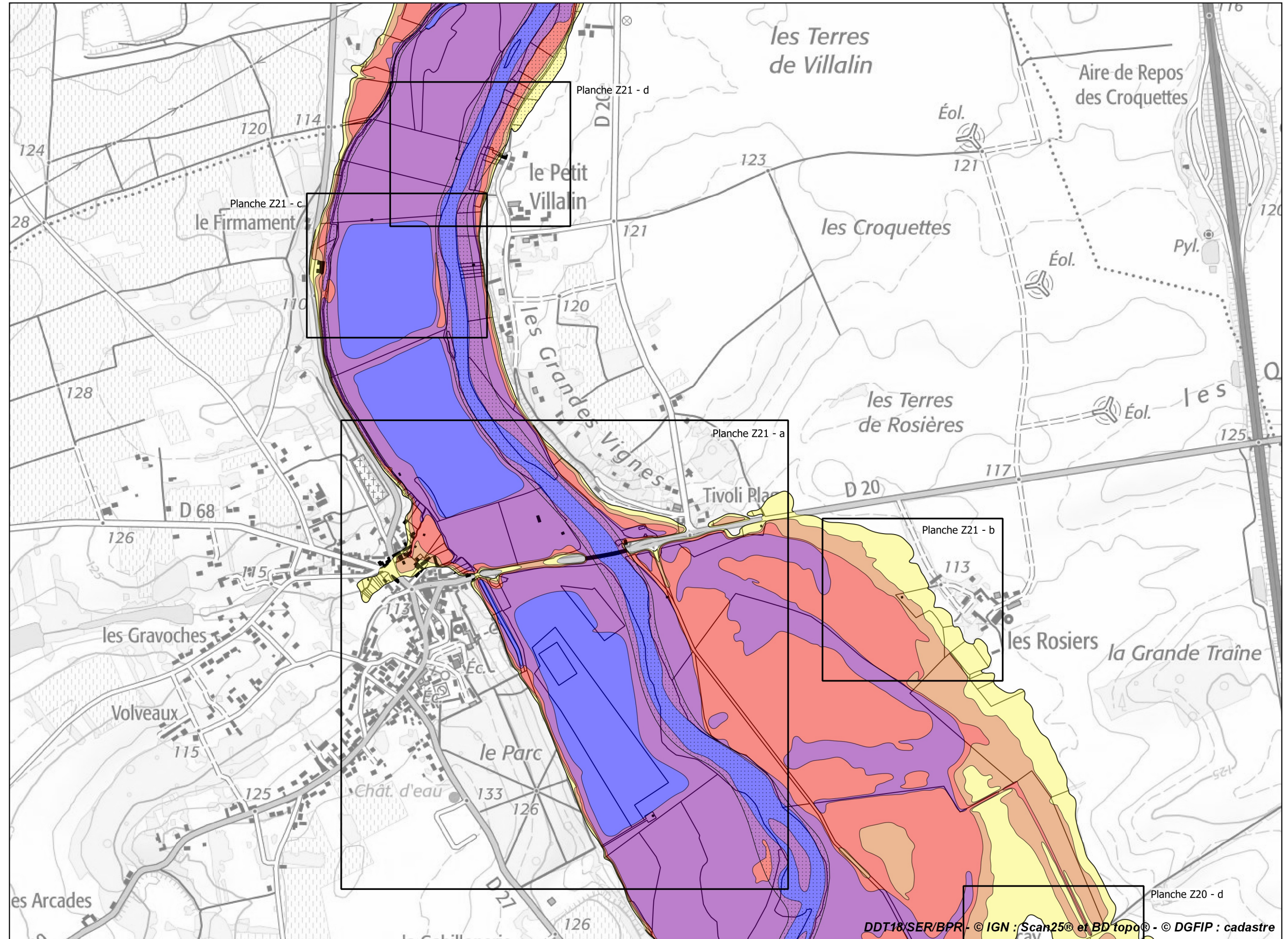




**PRÉFET
DU CHER**

*Liberté
Égalité
Fraternité*

Plan de prévention des risques d'inondation du Cher rural - Cartes des aléas et des enjeux - Atlas approuvé
Planche 28 - Communes de Brinay et Quincy



Légende

Aléas

- Hauteur inférieure à 0,50 m
- Hauteur comprise entre 0,50 m et 1,00 m
- Hauteur comprise entre 1,00 m et 2,00 m
- Hauteur supérieure à 2,00 m
- Eaux permanentes
- Zones de vitesse marquée

Enjeux ponctuels en zone inondable

- Camping
- Captage AEP
- Église
- Élevage
- Établissement scolaire
- Exploitation agricole
- Gymnase
- ICPE
- Mairie
- Musée
- Ouvrage assainissement collectif
- Salle des fêtes
- Secours
- Transformateur ou poste électrique

Autres

- Bâti en zone inondable

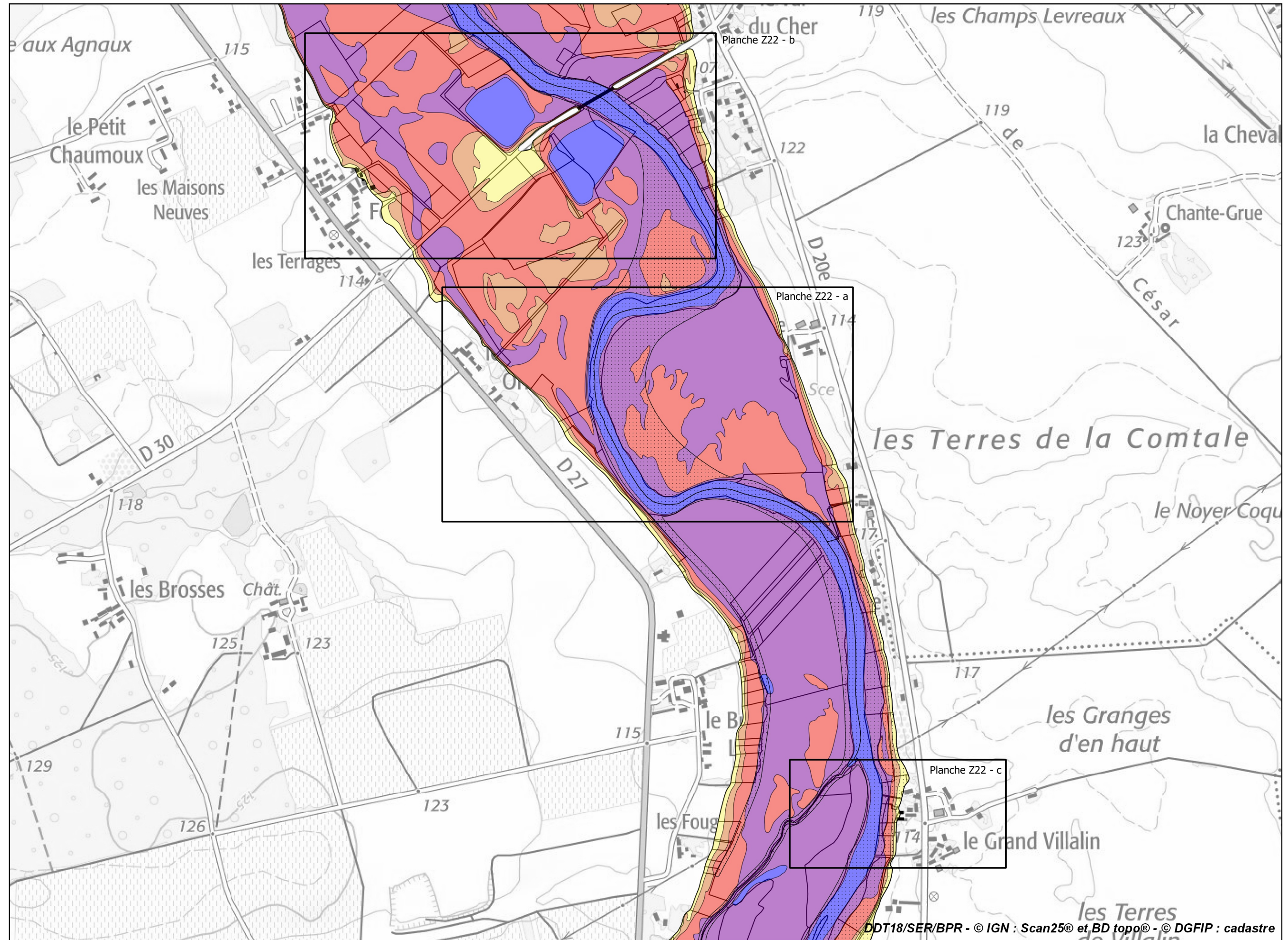
**Échelle 1/10 000
(impression A3)**



**PRÉFET
DU CHER**

*Liberté
Égalité
Fraternité*

Plan de prévention des risques d'inondation du Cher rural - Cartes des aléas et des enjeux - Atlas approuvé
Planche 29 - Communes de Brinay, Foëcy et Quincy



Légende

Aléas

- Hauteur inférieure à 0,50 m
- Hauteur comprise entre 0,50 m et 1,00 m
- Hauteur comprise entre 1,00 m et 2,00 m
- Hauteur supérieure à 2,00 m
- Eaux permanentes
- Zones de vitesse marquée

Enjeux ponctuels en zone inondable

- Camping
- Captage AEP
- Église
- Élevage
- Établissement scolaire
- Exploitation agricole
- Gymnase
- ICPE
- Mairie
- Musée
- Ouvrage assainissement collectif
- Salle des fêtes
- Secours
- Transformateur ou poste électrique

Autres

- Bâti en zone inondable

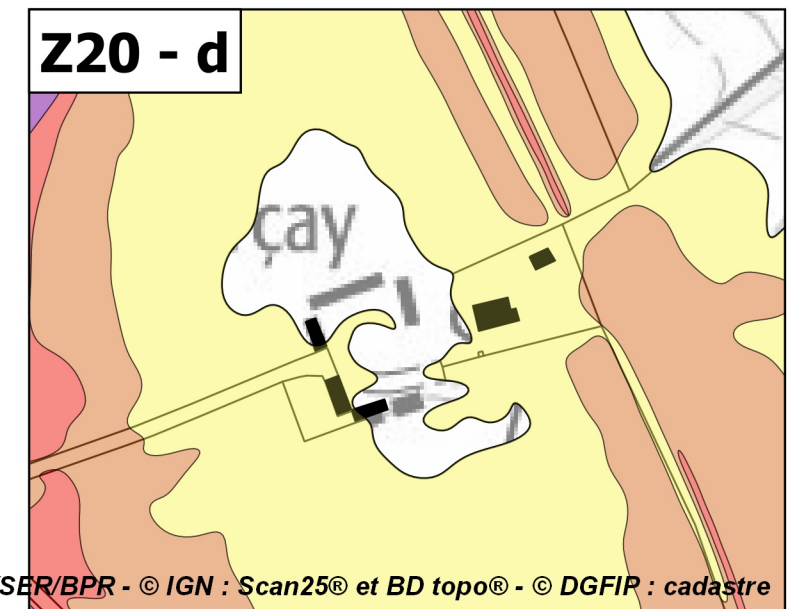
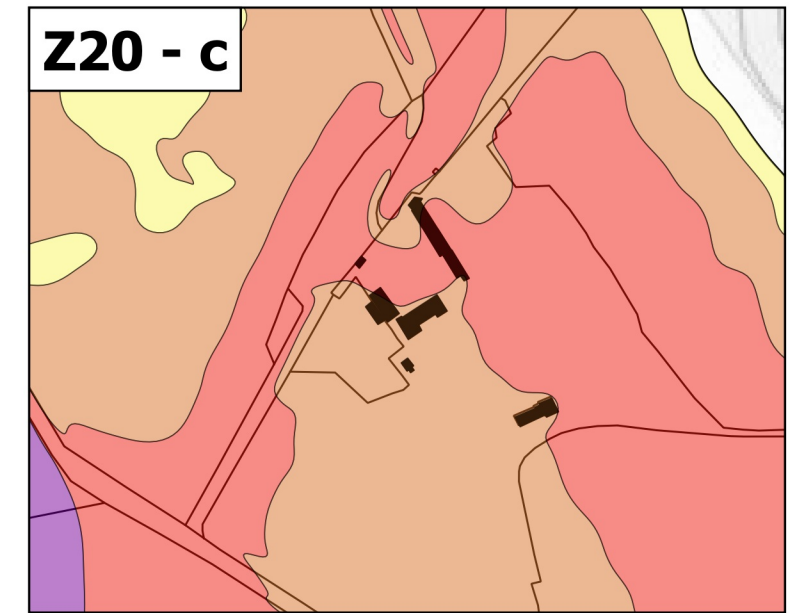
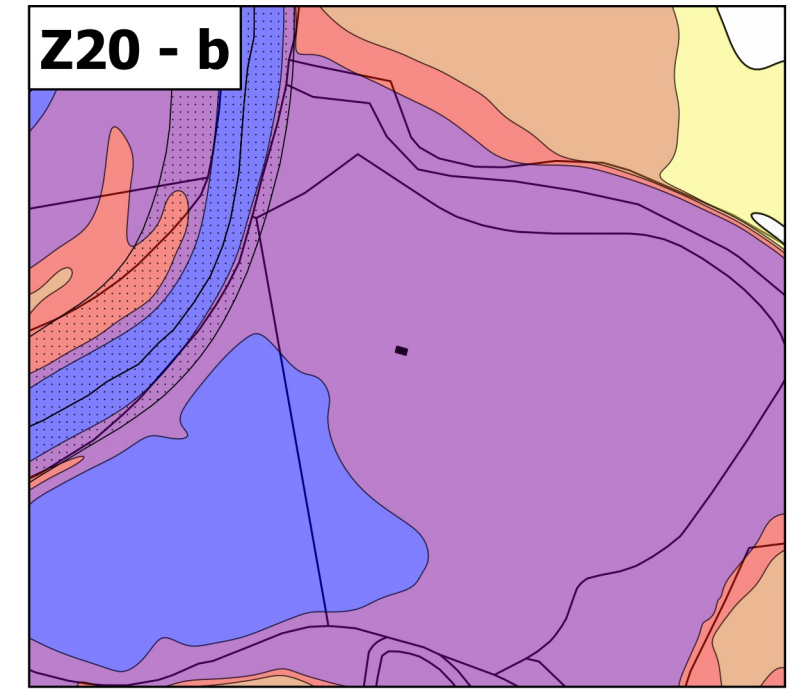
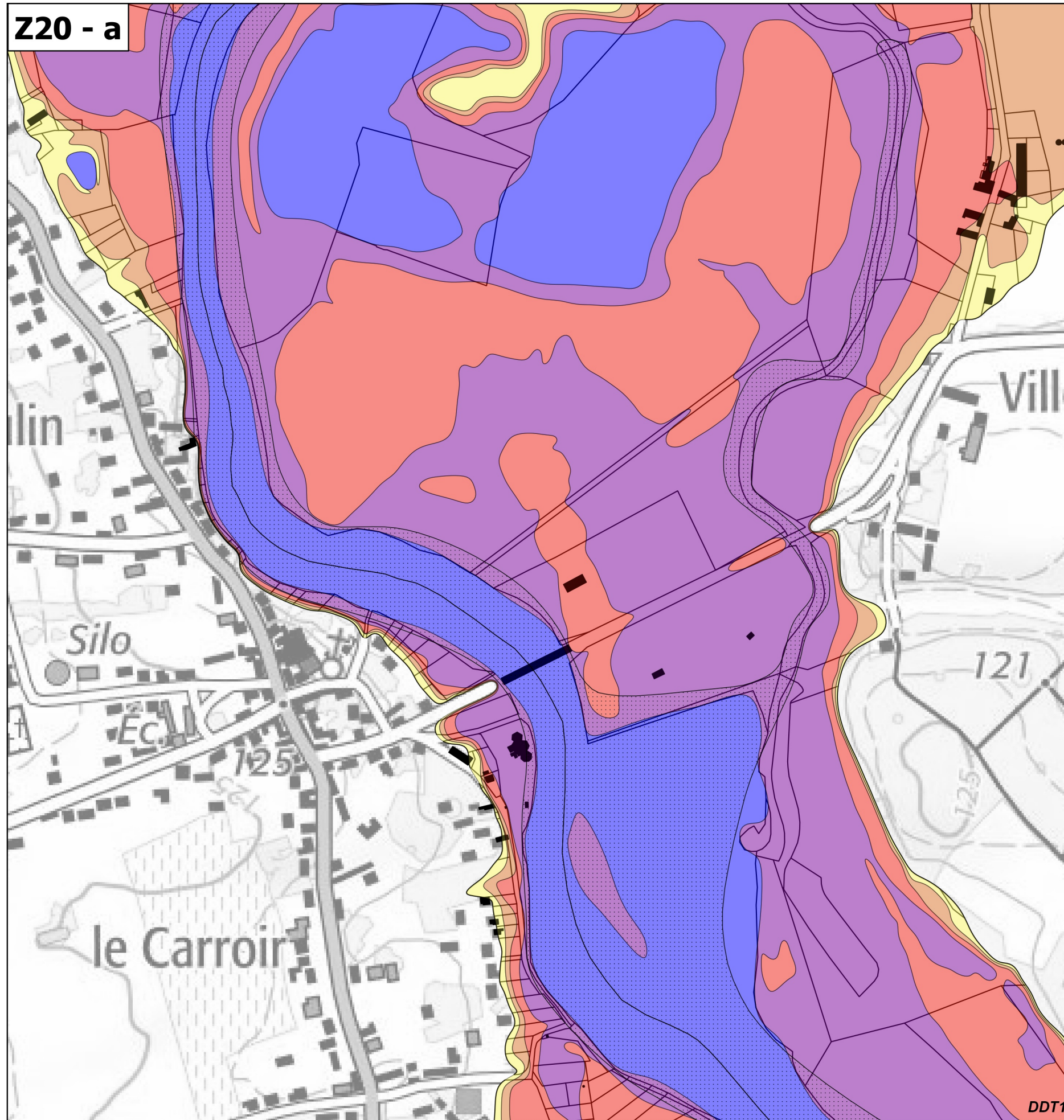
Échelle 1/10 000 (impression A3)



**PRÉFET
DU CHER**

*Liberté
Égalité
Fraternité*

Plan de prévention des risques d'inondation du Cher rural - Cartes des aléas et des enjeux - Atlas approuvé
Planche de zooms Z20 - Communes de Preuilly, Quincy et Sainte-Thorette



Légende

Aléas

- Hauteur inférieure à 0,50 m
- Hauteur comprise entre 0,50 m et 1,00 m
- Hauteur comprise entre 1,00 m et 2,00 m
- Hauteur supérieure à 2,00 m
- Eaux permanentes
- Zones de vitesse marquée

Autres

- Bâti en zone inondable

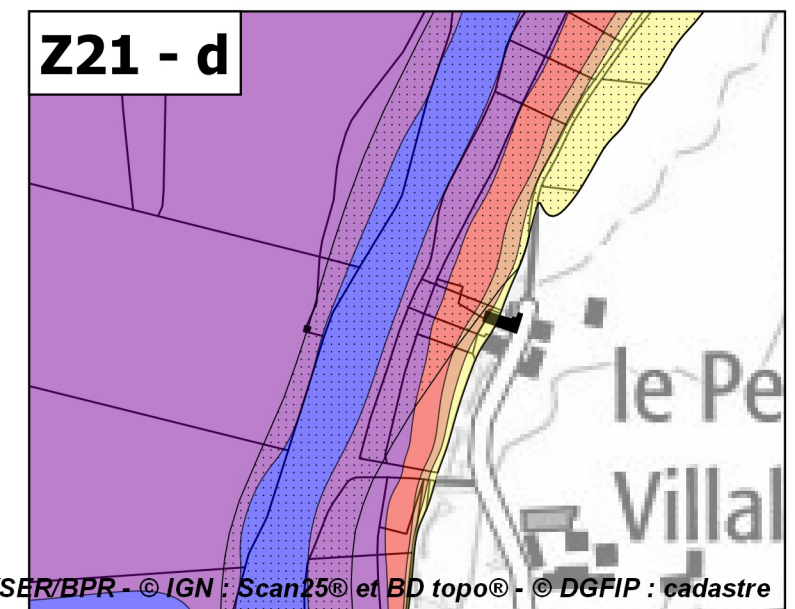
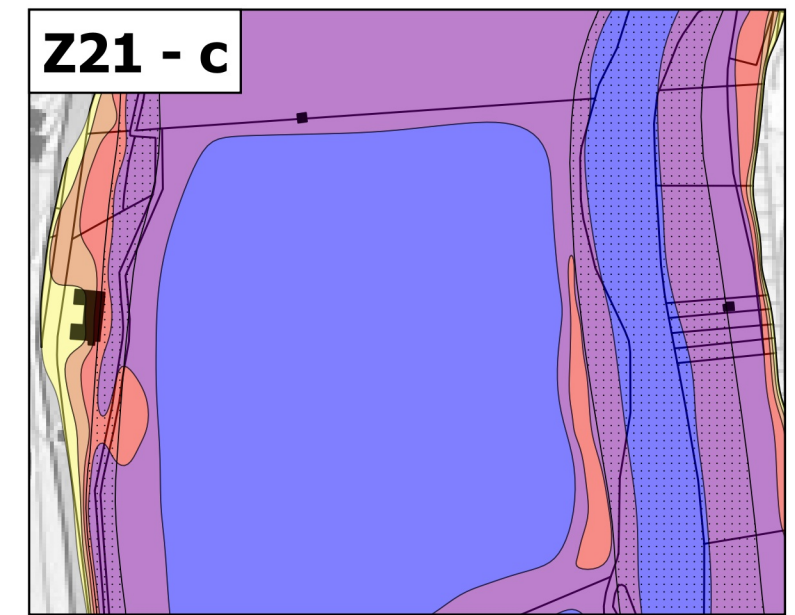
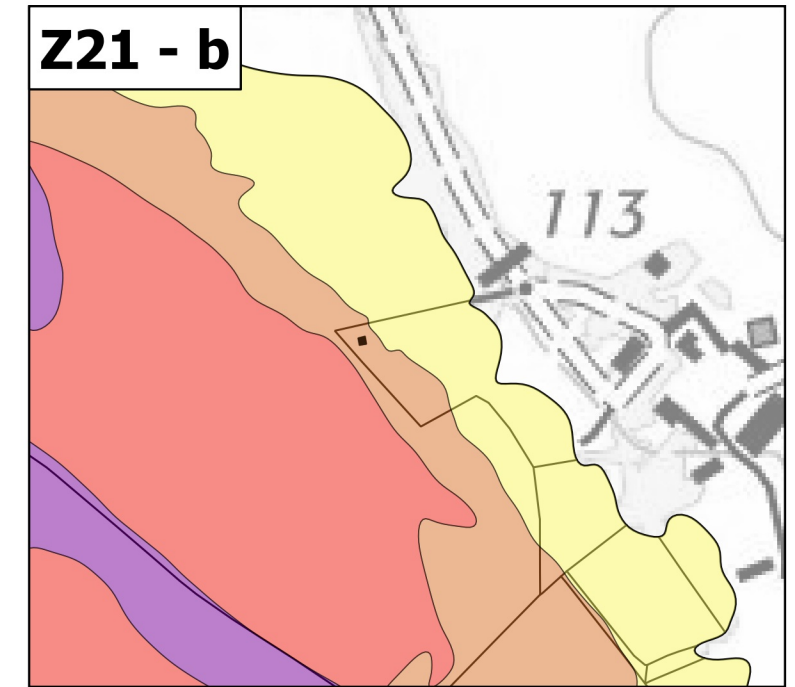
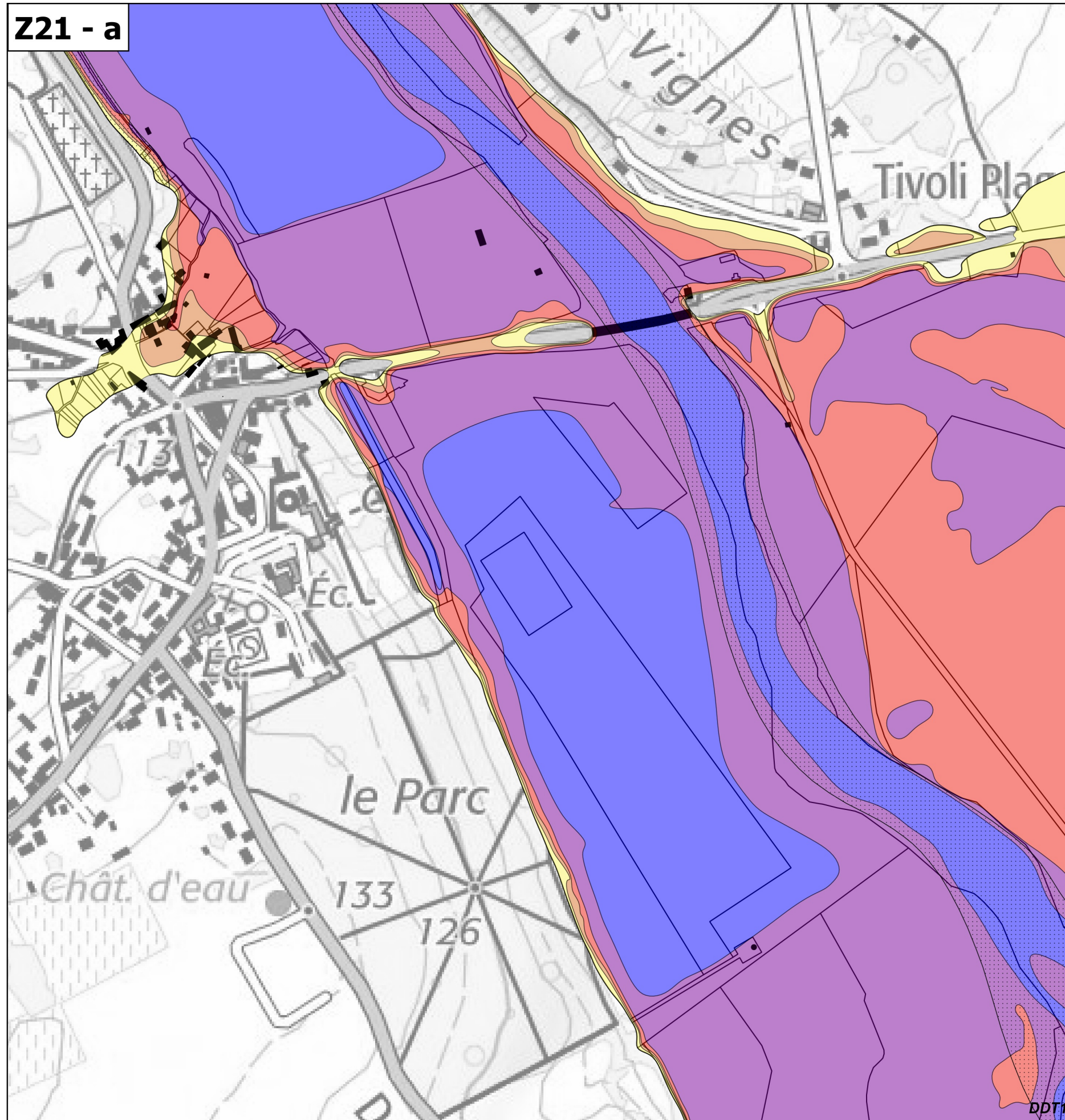
Échelle 1/5 000
(impression A3)



**PRÉFET
DU CHER**

*Liberté
Égalité
Fraternité*

Plan de prévention des risques d'inondation du Cher rural - Cartes des aléas et des enjeux - Atlas approuvé
Planche de zooms Z21 - Commune de Quincy



Légende

Aléas

- Hauteur inférieure à 0,50 m
- Hauteur comprise entre 0,50 m et 1,00 m
- Hauteur comprise entre 1,00 m et 2,00 m
- Hauteur supérieure à 2,00 m
- Eaux permanentes
- Zones de vitesse marquée

Autres

- Bâti en zone inondable

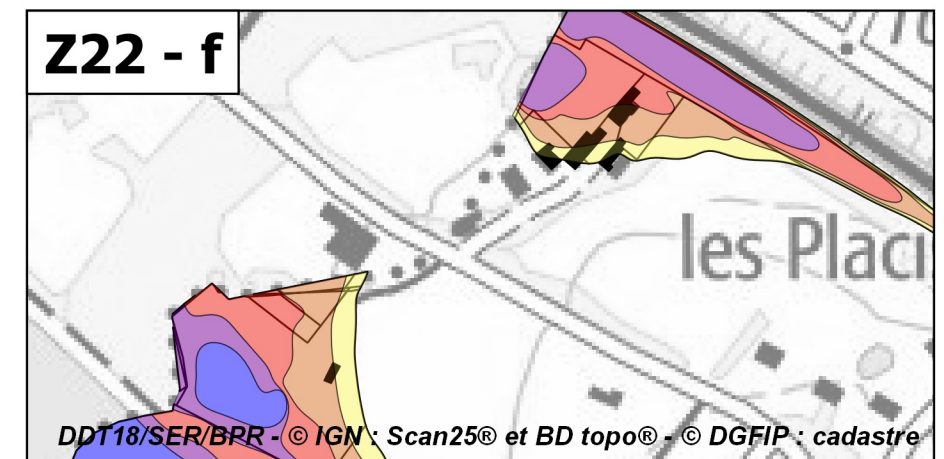
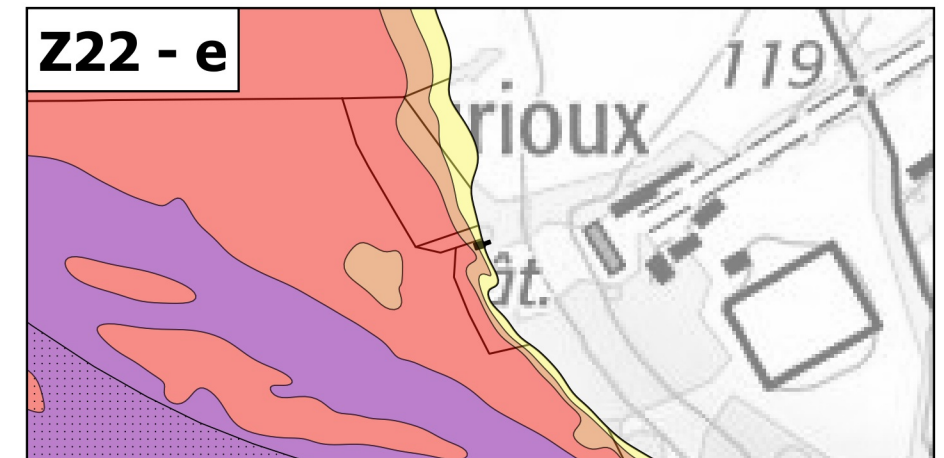
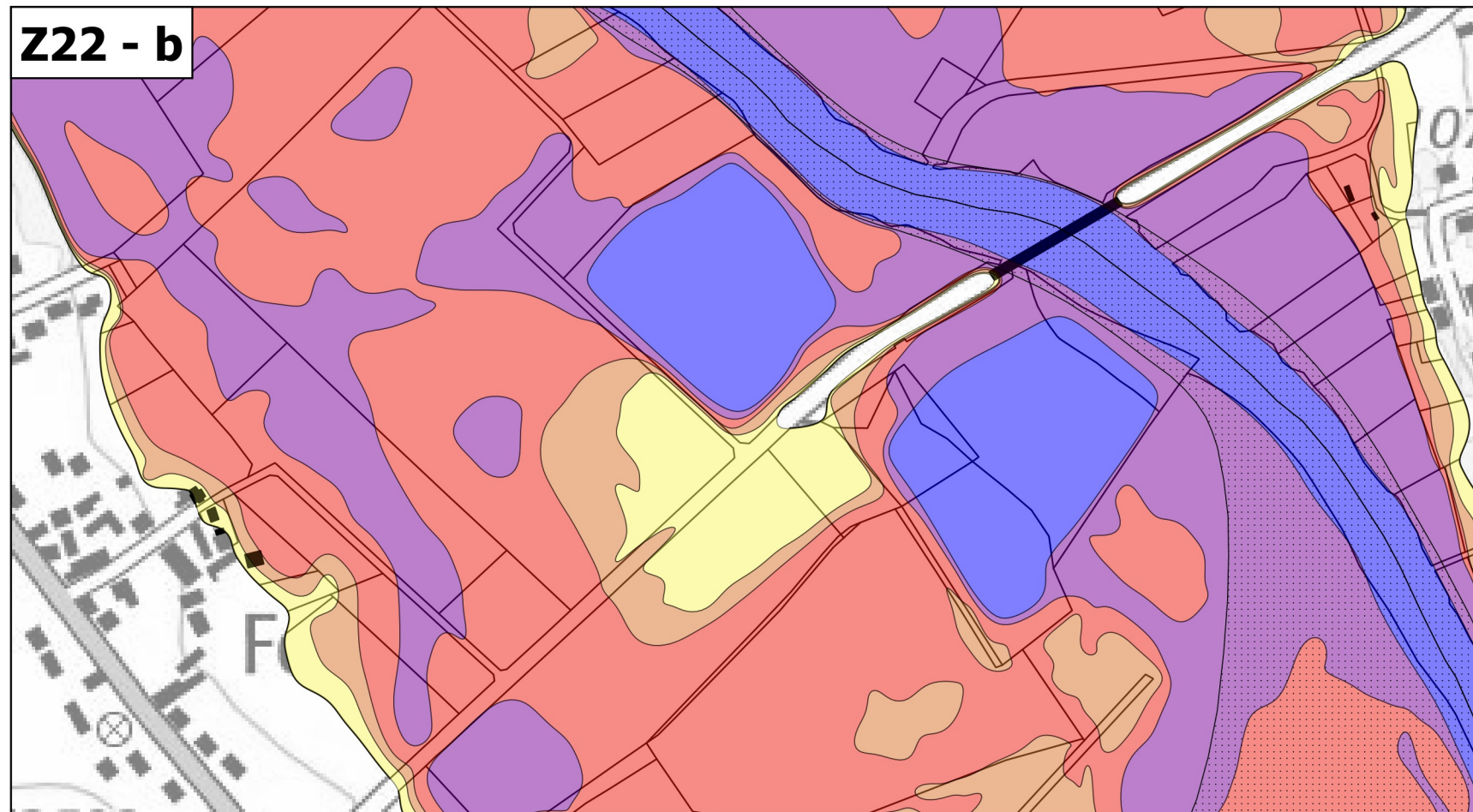
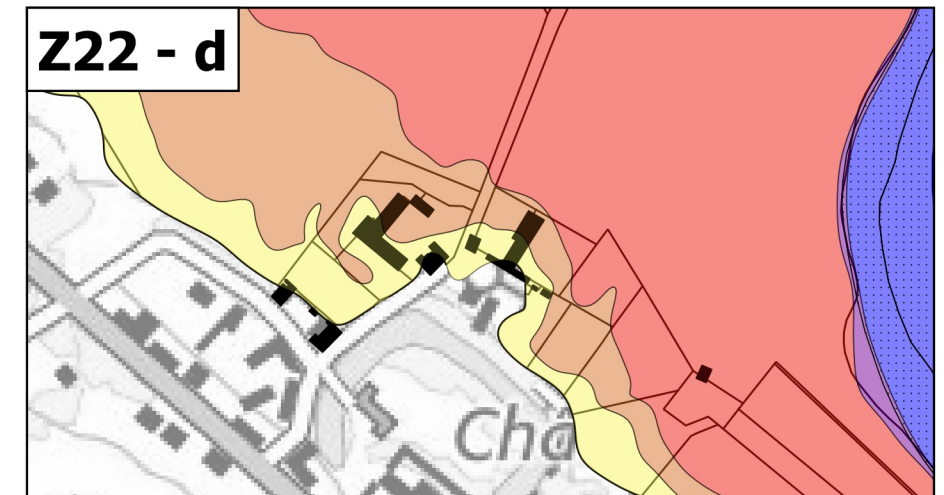
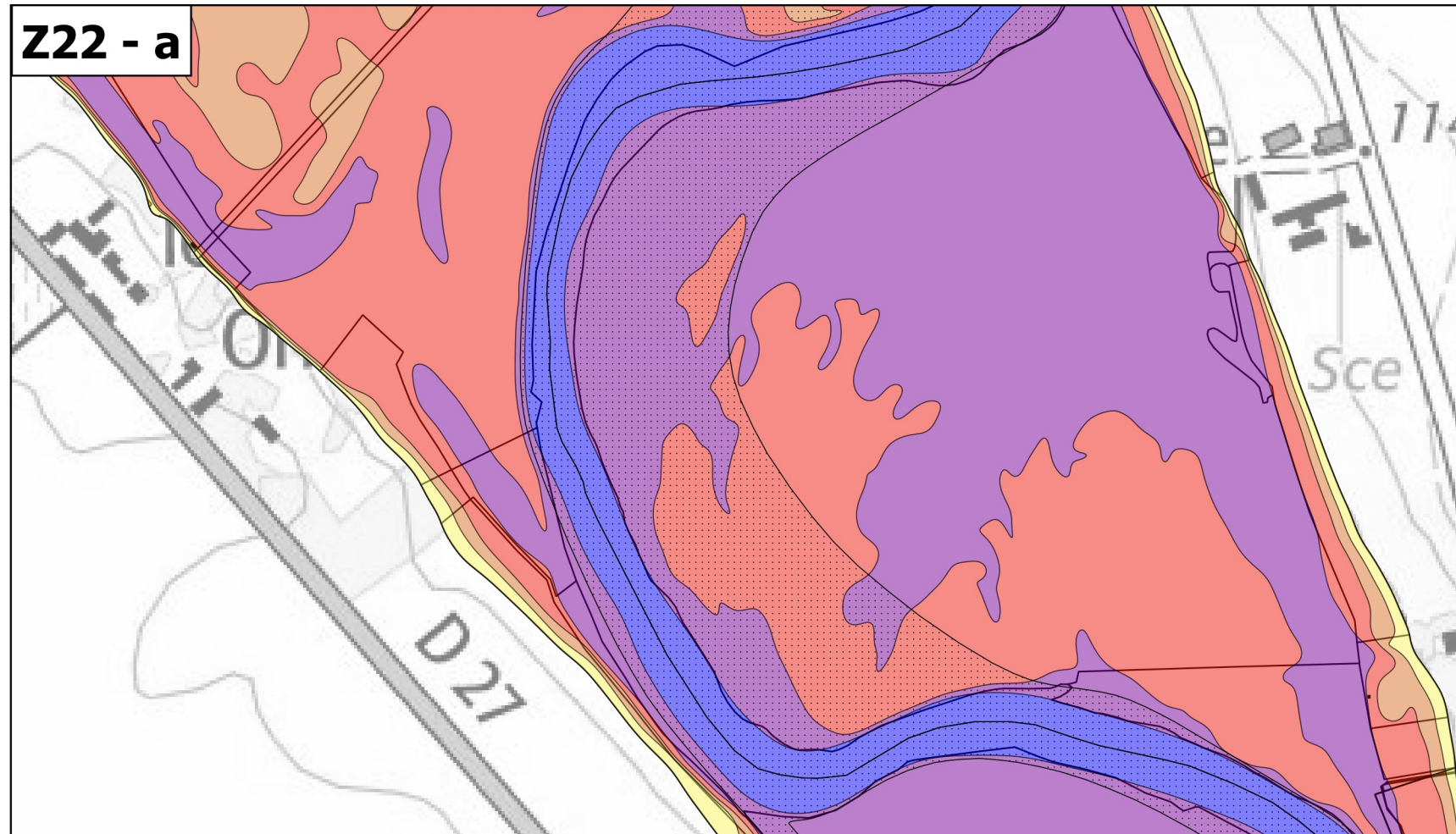
Échelle 1/5 000
(impression A3)



**PRÉFET
DU CHER**

*Liberté
Égalité
Fraternité*

Plan de prévention des risques d'inondation du Cher rural - Cartes des aléas et des enjeux - Atlas approuvé
Planche de zooms Z22 - Communes de Brinay, Foëcy et Quincy



Légende

Aléas

- Hauteur inférieure à 0,50 m
- Hauteur comprise entre 0,50 m et 1,00 m
- Hauteur comprise entre 1,00 m et 2,00 m
- Hauteur supérieure à 2,00 m
- Eaux permanentes
- Zones de vitesse marquée

Autres

- Bâti en zone inondable

**Échelle 1/5 000
(impression A3)**