

RECUEIL DES ACTES
ADMINISTRATIFS SPÉCIAL
N°18-2022-08-003

PUBLIÉ LE 4 AOÛT 2022

Sommaire

Direction Départementale des Territoires 18 / SER

18-2022-08-03-00004 - Arrêté n°DDT-2022-287 constatant le franchissement du seuil d'alerte, d'alerte renforcée ou de crise sur certains cours d'eau et appliquant une limitation provisoire de certains usages de l'eau dans le département du Cher. (33 pages)

Page 3

Direction Départementale des Territoires 18

18-2022-08-03-00004

Arrêté n°DDT-2022-287 constatant le franchissement du seuil d'alerte, d'alerte renforcée ou de crise sur certains cours d'eau et appliquant une limitation provisoire de certains usages de l'eau dans le département du Cher.

Arrêté N°DDT-2022-287

Constatant le franchissement du seuil d'alerte, d'alerte renforcée ou de crise sur certains cours d'eau et appliquant une limitation provisoire de certains usages de l'eau dans le département du Cher

Le Préfet du Cher
Chevalier de l'Ordre National du Mérite,

Vu le Code de l'environnement, notamment les articles L 211-1 à L 211-3, L 215-1 à L 215-13 concernant les cours d'eau non domaniaux, les articles L 432-3, L 432-5 et L 432-8 relatifs à la protection de la nature, les articles R 211-1 à R 211-9, R. 211-66 à R 211-70 relatifs à la limitation et à la suspension des usages de l'eau et les articles R 214-1 à R 214-60 portant application des articles L 214-1 à L 214-6 ;

Vu le Schéma Directeur d'Aménagement et de Gestion des Eaux du bassin Loire-Bretagne adopté par le comité de bassin le 3 mars 2022 et approuvé par la préfète coordinatrice de bassin le 18 mars 2022 ;

Vu l'arrêté préfectoral n° 2022-0360 du 11 avril 2022 définissant le cadre des mesures coordonnées de restriction provisoire des prélèvements et des usages de l'eau destinées à faire face à une menace de sécheresse dans le département du Cher ;

Vu l'arrêté préfectoral n° 2022-0242 du 11 mars 2022 accordant délégation de signature à Monsieur Eric DALUZ, directeur départemental des Territoires ;

Vu l'arrêté n° DDT-2022-211 du 10 juin 2022 accordant subdélégation de signature à certains agents de la direction départementale des territoires du Cher ;

Vu l'arrêté n°22.016 du 28 janvier 2022 d'orientations pour la mise en œuvre coordonnée des mesures de restriction ou de suspension provisoire des usages de l'eau en période de sécheresse dans le bassin Loire-Bretagne, et notamment son article 4 ;

Vu l'arrêté n°2022-0654 du 10 juin 2022 délivrant homologation du plan annuel de répartition 2022 des prélèvements d'eau pour l'irrigation agricole dans les bassins versants Yèvre-Auron dans la limite du département du Cher ;

Vu l'arrêté n°2022-0796 d'autorisation temporaire de prélèvement d'eau dans les cours d'eau ou leur nappe d'accompagnement pour la campagne d'irrigation 2022 sur les bassins versants des Saudres et de la Loire dans le département du Cher ;

Vu l'arrêté n°DDT-2022-186 constatant le franchissement des seuils piézométriques sur la nappe du Jurassique supérieur et appliquant une limitation provisoire de certains usages de l'eau dans le département du Cher ;

Vu le courrier de la Préfète Coordinatrice de Bassin du 28 juillet 2022 concernant le franchissement à la baisse du seuil d'alerte de la Loire mesuré à la station de Gien et la mise en place du canevas de mesures coordonnées sur ce bassin ;

Vu les mesures de débit des cours d'eau relevées le 31 juillet 2022 ;

Considérant que le débit de la Petite Sauldre mesuré à la station de Ménétréol sur Sauldre est inférieur à son seuil d'alerte depuis le 28 juillet 2022 ;

Considérant que le débit de la Loire mesuré à la station de Gien est inférieur à son seuil d'alerte depuis le 27 juillet 2022 ;

Considérant que le débit de l'Ouatier mesuré à la station de Moulins-sur-Yèvre est égal ou inférieur à son seuil d'alerte renforcée depuis le 28 juillet 2022 ;

Considérant que le débit de la Grande Sauldre mesuré à la station de Brinon-sur-Sauldre est inférieur à son seuil de crise depuis le 29 juillet 2022 ;

Considérant que le débit du Cher mesuré à la station de Vierzon est inférieur à son seuil de crise depuis le 28 juillet 2022 ;

Considérant que le débit de l'Auron mesuré à la station de Bourges est inférieur à son seuil d'alerte depuis le 28 juillet 2022 ;

Considérant que les bassins de la Théols et de l'Arnon amont appartiennent à la zone nodale contrôlée par la station de Méreau sur l'Arnon aval ;

Considérant qu'une connaissance quotidienne des débits des principaux cours d'eau et de leurs affluents est rendue possible via les stations hydrométriques gérées par la Direction Régionale de l'Environnement, de l'Aménagement et du Logement (DREAL) Centre-Val de Loire et qu'elles permettent d'appréhender l'état de la situation hydrologique ;

Considérant la tendance hydrologique en cours sur les bassins du Colin, de l'Ouatier, du Langis, de l'Auron, de l'Airain, des Rampennes, de l'Indre amont, de l'Arnon amont et aval, du Fouzon, de la Vauvise, du Cher, de la Grande Sauldre, de la Petite Sauldre et de l'Aubois ;

Considérant la nécessaire solidarité entre les usagers de l'eau, conformément à la Directive Cadre sur l'Eau,

Considérant que dans ces conditions, il convient de mettre en œuvre des mesures de limitation provisoire des usages de l'eau pour préserver la ressource en eau et les milieux aquatiques ;

Sur proposition du Directeur Départemental des Territoires,

ARRETE :

Article 1^{er} – ABROGATION

L'arrêté N°DDT-2022-278 du 27 juillet 2022 constatant le franchissement du seuil d'alerte, d'alerte renforcée ou de crise sur certains cours d'eau et appliquant une limitation provisoire de certains usages de l'eau dans le département du Cher, est abrogé.

Article 2 – BASSINS VERSANTS EN SITUATION DE VIGILANCE

Les bassins versants autres que ceux cités à l'article 3 du présent arrêté sont placés en situation de vigilance.

Ce niveau de gestion d'anticipation n'entraîne pas de limitation des usages de l'eau mais doit inciter les usagers à réaliser des économies d'eau, dans l'objectif de retarder les franchissements à la baisse des débits seuils d'alerte des cours d'eau du département.

Il est demandé à l'ensemble des consommateurs d'eau, qu'elle provienne d'un point de prélèvement privé ou d'un réseau public de distribution, de faire preuve de responsabilité dans l'utilisation de la

ressource en eau. Les services de l'État et les collectivités mettent en place une communication renforcée à destination de tous les usagers, visant à sensibiliser aux économies d'eau.

Article 3 – BASSINS VERSANTS EN SITUATION D'ALERTE, D'ALERTE RENFORCEE OU DE CRISE

Les bassins versants suivants sont placés en situation d'alerte :

- Auron, Airain, Rampennes
- Loire
- Petite Sauldre
- Vauvise

Les bassins versants suivants sont placés en situation d'alerte renforcée :

- Colin, Ouâtier, Langis

Les bassins versants suivants sont placés en situation de crise :

- Arnon aval
- Arnon amont
- Aubeis
- Cher
- Fouzon
- Grande Sauldre
- Indre amont
- Théols

Ces situations nécessitent la mise en place de mesures de restriction de certains usages de l'eau, telles que définies dans les articles suivants.

L'annexe 1 du présent arrêté représente la cartographie des différentes zones d'alerte dans le département.

L'annexe 2 présente la répartition des communes du département par zone d'alerte.

Pour rappel, les usages domestiques et les usages dont l'eau est issue du réseau de distribution d'eau potable sont soumis aux mesures de restriction du niveau d'alerte le plus fort touchant la commune. Les usages non domestiques dont l'eau est d'une autre origine sont soumis aux mesures de restriction qui s'appliquent dans la limite du bassin hydrographique concerné.

Article 4 – MESURES MISES EN PLACE POUR LES BASSINS VERSANTS PLACÉS EN SITUATION D'ALERTE, D'ALERTE RENFORCEE OU DE CRISE:

Article 4 -1 : USAGES HORS IRRIGATION AGRICOLE

Les mesures de limitation ou d'interdiction pour chaque niveau de gestion sont définies par usages dans le tableau ci-dessous, qui précise les usagers concernés (P = particuliers et associations, E = entreprises, y compris exploitations agricoles, C = collectivités publiques).

Elles s'appliquent aux prélèvements définis à l'article 5 dans la mesure où ils sont concernés.

Si un usage listé ci-dessous est déjà réglementé par un arrêté de prescriptions spécifiques, les mesures les plus restrictives s'appliquent sauf mention contraire.

Les renseignements qu'il convient de fournir à l'administration suite au franchissement des différents seuils doivent être parvenus au service de police de l'eau de la Direction Départementale des Territoires dans un délai de 5 jours ouvrés à partir de la publication du présent arrêté.

| USAGERS | | | USAGES | MESURES DE RESTRICTION | | |
|---------|---|---|---|---|--|---|
| P | E | C | | Plan d'alerte | Plan d'alerte renforcée | Plan de crise |
| X | X | X | Lavage de véhicules | Interdit hors stations professionnelles équipées d'un système de recyclage des eaux ou d'un système de lavage haute pression et sauf pour les véhicules ayant une obligation réglementaire (véhicules sanitaires ou alimentaires) ou une obligation technique (exemple : bétonnières) et pour les besoins liés à la sécurité publique. Le gestionnaire de la station a l'obligation d'indiquer les usagers admis en fonction du niveau de restriction. | | Interdit sauf pour les véhicules ayant une obligation réglementaire (véhicules sanitaires ou alimentaires) ou une obligation technique (exemple: bétonnières) et pour les besoins liés à la sécurité publique. |
| X | X | X | Nettoyage des façades, voiries, toitures, trottoirs et autres surfaces imperméabilisées | Voiries, trottoirs et autres surfaces imperméabilisées : Limité au strict nécessaire pour assurer l'hygiène, la sécurité et la salubrité publique Façades, toitures : interdit | | |
| X | X | X | Arrosage des pelouses, massifs fleuris, arbres et arbustes | Interdit de 10h à 18h | Interdit Dérogation générale pour les jeunes gazons implantés depuis l'automne et pour les jeunes arbres et arbustes de moins d'un an (hors renouvellement annuel des pelouses). Dérogation possible pour les massifs fleuris de sites majeurs pour lesquels les arrosages sont autorisés entre 20h et 8h. | |
| X | X | X | Arrosage des jardinières et suspensions | Interdit | | |
| X | X | X | Arrosage des espaces arborés (hors arboriculture) | Interdit à l'exception des espaces verts accessibles gratuitement au public au sein d'une zone urbanisée où un ou plusieurs îlot(s) de chaleur urbain(s) ont été identifiés dans un PCAET (Plan Climat Air Energie Territorial). | | Interdit |
| X | X | X | Arrosage des terrains de sport | Interdit de 10h à 18h | Interdit de 8h à 20h | Interdit (dérogation générale pour les jeunes gazons implantés depuis l'automne hors regarnissage, dérogation possible pour les terrains accueillant des compétitions de niveau national/international pour lesquels les arrosages seront autorisés entre 20h et 8h) |
| X | X | X | Arrosage des jardins potagers | Interdit de 10h à 18h | Interdit de 8h à 20h | |

| USAGERS | | | USAGES | MESURES DE RESTRICTION | | |
|---------|---|---|---|-----------------------------------|---|---------------|
| P | E | C | | Plan d'alerte | Plan d'alerte renforcée | Plan de crise |
| X | X | X | Alimentation des fontaines d'ornement, bassins d'ornements, jeux d'eau... | en circuit ouvert | Interdite | |
| X | X | X | | en circuit fermé | Limitée à la moitié de la capacité normale. | Interdite |
| X | X | | Remplissage et vidange des piscines | privées de plus d'1m ³ | Interdit Sauf remise à niveau nécessaire au bon fonctionnement de l'ouvrage et premier remplissage pour chantier en cours. | |
| | X | X | | publiques | Remplissage et vidange soumis à accord préalable du Préfet sur avis de l'Agence Régionale de Santé. | |
| X | X | X | Alimentation des bassins d'agrément, plans d'eau et étangs | | Interdite - le cas échéant le dispositif de prélèvement dans le milieu naturel pour l'alimentation du plan d'eau doit être rendu inactif. - pour les plans d'eau en barrage de cours d'eau, l'intégralité du débit entrant devra être restituée à l'aval du barrage. Les plans d'eau alimentés par ruissellement restituent les eaux via leur fossé de contournement, s'ils en sont équipés. Lorsque l'arrêté d'autorisation du plan d'eau prescrit des mesures moins restrictives que celles ci-dessus, les mesures de l'ACS s'appliquent. | |
| X | X | X | Vidange des plans d'eau, étangs, bassins d'agrément | | Interdite Drogation possible en situation d'alerte, pour les vidanges réalisées pour la récolte du poisson des étangs exploités en élevage extensif, si la dernière vidange a été réalisée il y a moins de 3 ans. | |
| X | X | X | Gestion des ouvrages hydrauliques (hors plans d'eau) | | Interdiction de toute manœuvre susceptible d'influencer le débit ou le niveau d'eau sauf si elle est nécessaire : - au non dépassement de la cote légale de retenue, - à la protection contre les inondations des terrains riverains amont, - au respect des mesures relatives à la manœuvre de vannes. | |
| X | X | X | Gestion des ouvrages hydrauliques (hors plans d'eau) | | Interdiction de toute manœuvre susceptible d'influencer le débit ou le niveau d'eau sauf si elle est nécessaire : - au non dépassement de la cote légale de retenue, - à la protection contre les inondations des terrains riverains amont, - au respect des mesures relatives à la manœuvre de vannes. | |
| X | X | X | Manœuvres de vannes sur le réseau hydrographique | | Interdites si elles soustraient de l'eau au cours d'eau et/ou si la position de la vanne a des conséquences négatives sur les milieux aquatiques, et/ou si elles visent à augmenter artificiellement le débit du cours d'eau au niveau d'une station hydrométrique. - sauf pour le respect des mesures concernant l'alimentation des plans d'eau et la gestion des ouvrages hydrauliques. Les manœuvres de vannes, lorsqu'elles sont autorisées, sont réalisées en veillant à ce qu'elles ne nuisent pas à la qualité des eaux et au milieu naturel. | |

| USAGERS | | | USAGES | | MESURES DE RESTRICTION | | |
|---------|---|---|---|-------------------------------|--|---|--|
| P | E | C | | | Plan d'alerte | Plan d'alerte renforcée | Plan de crise |
| X | X | X | Travaux en cours d'eau | | Limitation au maximum des risques de perturbation des milieux aquatiques. | Projets ayant reçu un avis favorable du service de police de l'eau : respect des prescriptions spécifiques. Autres : report des travaux sauf situation d'assec total, pour des raisons de sécurité ou dans le cas d'une renaturation de cours d'eau et sur dérogation. Limitation au maximum des risques de perturbation des milieux aquatiques. | |
| X | X | X | Arrosage des golfs (Conformément à l'accord cadre national golf et environnement 2019-2024) | | Interdiction d'arroser les terrains de golf de 8h à 20h de façon à diminuer la consommation d'eau sur le volume hebdomadaire de 15 à 30 %. Un registre de prélèvement devra être rempli hebdomadairement pour l'irrigation. | Réduction des volumes d'au moins 60 % par une interdiction d'arroser les fairways 7j/7. Interdiction d'arroser les terrains de golf à l'exception des « greens et départs ». | Interdiction d'arroser les golfs. Les greens pourront toutefois être préservés, sauf en cas de pénurie d'eau potable, par un arrosage réduit au strict nécessaire entre 20h et 8h, et qui ne pourra représenter plus de 30 % des volumes habituels. |
| | | X | Utilisation d'eau dans le cadre de l'activité des installations classées pour la protection de l'environnement (ICPE) | | Respect des dispositions spécifiques relatives à la gestion de la ressource en eau prévues dans leurs autorisations administratives. Les usages liés aux process sont limités au strict nécessaire. Les opérations exceptionnelles consommatrices d'eau et génératrices d'eaux polluées sont reportées sauf impératif sanitaire ou lié à la sécurité publique. Respect des mesures générales en ce qui concerne les usages hors process. Communication à l'inspection des installations classées de toute pollution. | | |
| | | X | Utilisation d'eau dans le cadre des activités industrielles (hors ICPE), commerciales, artisanales et de services | | Les usages liés aux process sont limités au strict nécessaire. Respect des mesures générales en ce qui concerne les usages hors process. | | |
| | | X | Rejets des STEU et des collecteurs pluviaux | | Communication au service police de l'eau de tout dépassement de valeur des normes de rejet, ainsi que toute difficulté rencontrée. Limitation au maximum des risques de perturbation des milieux. Déclaration préalable de tous travaux consommateurs d'eau (notamment tests d'étanchéité). Dérogation possible pour l'utilisation des eaux usées traitées satisfaisant aux obligations réglementaires. | | |
| | | X | Alimentation du Canal de la Sauldre et du Canal latéral à la Loire | | Respect des prescriptions spécifiques | | |
| | | X | Alimentation du Canal de Berry | prises d'eau réglementées | Respect des prescriptions spécifiques | | |
| | | | | prises d'eau non réglementées | Réduction de 60% | Fermeture totale des ouvrages de prélèvement | |

| USAGERS | | | USAGES | MESURES DE RESTRICTION | | |
|---------|---|---|---|---|-------------------------|--|
| P | E | C | | Plan d'alerte | Plan d'alerte renforcée | Plan de crise |
| | | X | Production d'eau potable | Report des opérations d'exploitation des réseaux d'eau potable sauf nécessité de salubrité ou sécurité publique. | | Envoi au service de police de l'eau, des bilans de production/consommation |
| | X | | Installations de production d'électricité d'origine nucléaire, hydraulique, et thermique à flamme, visées dans le code de l'énergie, qui garantissent, dans le respect de l'intérêt général, l'approvisionnement en électricité sur l'ensemble du territoire national | Pour les installations hydroélectriques, les manœuvres d'ouvrages nécessaires à l'équilibre du réseau électrique ou à la délivrance d'eau pour le compte d'autres usagers ou des milieux aquatiques sont autorisées. Le préfet peut imposer des dispositions spécifiques pour la protection de la biodiversité, dès lors qu'elles n'interfèrent pas avec l'équilibre du système électrique et la garantie de l'approvisionnement en électricité. Ne sont dans tous les cas pas concernées les usines de pointe ou en tête de vallée présentant un enjeu de sécurisation du réseau électrique national dont la liste est fournie à l'article R 214-111-3 du Code de l'Environnement. | | |

Article 4-2 : MESURES MISES EN PLACE POUR L'IRRIGATION AGRICOLE (hors bassin versant Yèvre - Auron et Loire)

Est concernée par les dispositions du présent article l'irrigation agricole réalisée à partir des prélèvements suivants, y compris lorsqu'ils sont dispensés de déclaration et d'autorisation, qu'ils soient réalisés à partir d'ouvrages de prélèvements fixes ou mobiles :

- prélèvements superficiels : prélèvements réalisés dans les cours d'eau, canaux, plans d'eau et retenues connectées au réseau hydrographique ;
- prélèvements souterrains de type A : prélèvements réalisés dans la nappe d'accompagnement des cours d'eau (forages ou plans d'eau alimentés par l'affleurement d'une telle nappe) ;
- prélèvements souterrains de type B : prélèvements réalisés dans la nappe des calcaires du Jurassique supérieur dans l'ensemble du département à l'exclusion de ceux appartenant au type A.

Les mesures de limitation et d'interdiction pour chaque niveau de gestion applicables à l'irrigation agricole sont définies dans le tableau ci-dessous :

| Origine de l'eau | Plan d'alerte | Plan d'alerte renforcée | Plan de crise |
|---|------------------------|-------------------------|------------------------|
| Prélèvements superficiels et souterrains de type A | Interdits de 12h à 17h | Interdits de 10h à 20h | Interdits |
| Prélèvements souterrains de type B | Autorisés | Interdits de 12h à 17h | Interdits de 10h à 20h |

Des dérogations aux restrictions horaires peuvent être accordées aux irrigants qui s'organisent en tours d'eau ou qui irriguent des cultures éligibles à dérogation (Cf article 6).

Article 4-3 : MESURES MISES EN PLACE POUR L'IRRIGATION AGRICOLE SUR LE BASSIN VERSANT YEVRE-AURON

Sur le bassin Yèvre-Auron, un mode de gestion particulier de l'irrigation agricole est en place et est consultable dans le plan annuel de répartition homologué par l'arrêté n°2022-0654 disponible sur le site Internet de la Préfecture du Cher.

Sur le bassin du Colin, de l'Ouatier et du Langis, les volumes individuels prélevables « été » n'ayant pas été utilisés à la date de signature du présent arrêté sont réduits de 50 %.

Article 4-4 : MESURES MISES EN PLACE POUR L'IRRIGATION AGRICOLE SUR LE BASSIN VERSANT DE LA LOIRE

Est concernée par les dispositions du présent article l'irrigation agricole réalisée à partir des prélèvements suivants, y compris lorsqu'ils sont dispensés de déclaration et d'autorisation, qu'ils soient réalisés à partir d'ouvrages de prélèvements fixes ou mobiles :

- prélèvements superficiels : prélèvements réalisés dans les cours d'eau, canaux, plans d'eau et retenues connectées au réseau hydrographique ;
- prélèvements souterrains de type A : prélèvements réalisés dans la nappe d'accompagnement de la Loire (forages ou plans d'eau alimentés par l'affleurement d'une telle nappe) ;

Les mesures de limitation et d'interdiction pour chaque niveau de gestion applicables à l'irrigation agricole sont définies dans le tableau ci-dessous :

| Origine de l'eau | Plan d'alerte | Plan d'alerte renforcée | Plan de crise |
|---|------------------------|-------------------------|---------------|
| Prélèvements superficiels et souterrains de type A | Interdits de 12h à 20h | Interdits de 8h à 20h | Interdits |

Des dérogations aux restrictions horaires peuvent être accordées aux irrigants qui s'organisent en tours d'eau ou qui irriguent des cultures éligibles à dérogation (Cf article 6).

Article 5 – CHAMPS D'APPLICATION

Les dispositions du présent arrêté sont applicables :

- pour l'usage irrigation : suivant les modalités définies aux articles 4-2, 4-3 et 4-4 du présent arrêté ;
- pour les autres usages : à tous les prélèvements dans les eaux superficielles ou souterraines ; ou un réseau de distribution d'eau potable, même dispensés d'autorisation ou de déclaration.

Les dispositions du présent arrêté ne sont pas applicables :

- aux prélèvements souterrains pour l'irrigation autres que ceux définis à l'article 4-2.

Quel que soit l'usage concerné, les dispositions du présent arrêté ne s'appliquent pas :

- à l'utilisation des eaux stockées dans les retenues d'eau (plans d'eau, lagunes, mares, réserves) étanches et déconnectées du réseau hydrographique, y compris celles destinées à l'irrigation agricole ;
- à l'utilisation des eaux pluviales collectées à partir de surfaces imperméabilisées (ex : récupération des eaux de toiture stockées dans des cuves) et stockées dans des aménagements réguliers à la condition de pouvoir justifier de l'origine pluviale de l'eau.

Article 6 – DÉROGATIONS

Article 6-1 – DEROGATION POUR CULTURES SPECIALES

Des dérogations aux dispositions des articles 4-2 ,4-3 et 4-4 pourront être délivrées, sur demande dûment motivée effectuée auprès du service de police de l'eau de la Direction Départementale des Territoires.

Les cultures suivantes sont susceptibles de se voir accorder une dérogation :

- arboriculture et cultures fruitières,
- cultures florales,
- cultures réalisées à des fins de recherche,
- cultures de plantes médicinales et aromatiques,
- cultures truffières,
- cultures maraîchères et légumières,
- cultures de portes-graines,
- cultures réalisées à des fins de recherche.

Deux types de dérogation sont possibles :

- la dérogation est accordée dès le franchissement du seuil d'alerte. En ce cas, aucune mesure de restriction ne s'applique aux cultures pour lesquelles la dérogation est accordée, dès que le seuil d'alerte est franchi sur le bassin versant concerné.

Ce type de dérogation est accordé aux exploitations qui irriguent un ou des types de cultures listées ci-dessus exclusivement.

- la dérogation est accordée à partir du franchissement du seuil de crise : les mesures de l'alerte renforcée s'appliquent aux cultures pour lesquelles la dérogation est accordée, dès que le seuil de crise est franchi sur le bassin versant concerné.

Ce type de dérogation est accordé aux exploitations qui irriguent un ou des types de cultures listées ci-dessus non exclusivement.

La demande de dérogation, individuelle, devra obligatoirement préciser :

- le type de culture et la surface pour laquelle la dérogation est demandée
- un extrait cartographique localisant les parcelles concernées
- le volume nécessaire
- le dispositif envisagé (matériel utilisé, calendrier et/ou horaires d'irrigation)
- le ou les points de prélèvement concerné(s)
- l'existence éventuelle d'un contrat de production.

La demande de dérogation peut être formulée à partir du formulaire en **annexe 3** du présent arrêté et disponible sur le site Internet des services de l'État dans le Cher :

<http://www.cher.gouv.fr/Politiques-publiques/Environnement-eau-energies-renouvelables-foret-chasse-peche/Eau/Etiage-annee-en-cours>

La liste des irrigants pour lesquels une dérogation a été accordée est disponible en **annexe 4** du présent arrêté.

Article 6-2 – DEROGATION POUR L'ARROSAGE DES MASSIFS FLEURIS

Les massifs fleuris situés à l'intérieur du périmètre des sites listés à l'**annexe 5** du présent arrêté peuvent être arrosés entre 20h et 8h en situation d'alerte renforcée et de crise.

Article 6-3 – DEROGATION POUR L'ARROSAGE DES TERRAINS DE SPORT

Les pelouses des terrains de sport listés à l'**annexe 6** du présent arrêté peuvent être arrosées entre 20h et 8h en situation de crise.

Article 6-4 – TOURS D'EAU

Les exploitants dont la liste est dressée en **annexe 7** du présent arrêté ne sont pas soumis aux restrictions horaires prévues à l'article 4-2 et 4-4 du présent arrêté. Ceux-ci s'organisent en tours d'eau, selon les modalités transmises par le Syndicat des Irrigants à la Direction Départementale des Territoires du Cher.

Article 6-5 – DEROGATION EXCEPTIONNELLE

Sur demande dûment motivée adressée au service police de l'eau, des dérogations exceptionnelles aux dispositions du présent arrêté peuvent être accordées par le préfet sur la base d'enjeux économiques, de la rareté, de circonstances particulières ou de considérations techniques. La demande de dérogation doit en outre évaluer les solutions alternatives.

Article 7 – POURSUITES PÉNALES ET SANCTIONS

En vue de rechercher et constater les infractions, les fonctionnaires des services chargés de la police de l'eau ainsi que les services de Gendarmerie et de Police ont accès aux locaux, installations et lieux où sont réalisées les opérations à l'origine des infractions, dans les limites fixées par les articles L. 172-4 et L. 172-5 du Code de l'Environnement sus-visé.

Est passible d'une peine de six mois d'emprisonnement et de 15 000 euros d'amende, en application de l'article L. 173-4 du Code de l'Environnement, le fait de faire obstacle aux fonctions exercées par les fonctionnaires et agents habilités à exercer des missions de contrôle administratif ou de recherche et de constatation des infractions.

Conformément à l'article R. 216-9 du Code de l'environnement, tout contrevenant aux mesures du présent arrêté encourt une peine d'amende prévue pour les contraventions de 5^e classe, éventuellement cumulative, à chaque fois qu'une infraction a été constatée.

Par ailleurs, le non-respect du débit à réserver aux milieux aquatiques définis par l'article L. 216-7 du Code de l'Environnement est réprimé d'une amende pouvant aller jusqu'à 75 000 euros.

Cette sanction pourra être accompagnée d'une mise en demeure de respecter le présent arrêté en application de l'article L. 216-1 du Code de l'Environnement.

Article 8 – DURÉE DE VALIDITÉ

Les dispositions du présent arrêté sont valables à compter de la date de publication du présent arrêté, et cesseront d'office au 31 octobre 2022. Il pourra cependant y être mis fin avant, dans la même forme et s'il y a lieu, graduellement, dès que les conditions d'écoulement ou d'approvisionnement permettront de garantir la préservation de la ressource et du milieu aquatique.

Article 9 – AFFICHAGE

Le présent arrêté sera publié au recueil des actes administratifs de la préfecture, sur son site internet, et sera adressé aux maires des communes concernées pour affichage en mairie dès réception pour toute la période d'application. Une publicité sera réalisée via un communiqué de presse.

L'arrêté est également consultable sur le site propluvia :

<https://propluvia.developpement-durable.gouv.fr/propluviapublic/>

Article 10 – EXÉCUTION

Le Secrétaire Général de la préfecture, les Sous-Préfètes de Vierzon et Saint-Amand-Montrond, le Directeur Départemental des Territoires du Cher, le Directeur Départemental des Territoires de la Nièvre, le Directeur Départemental de l'Emploi, du Travail, des Solidarités et de la Protection des Populations du Cher, le Directeur Régional de l'Environnement, de l'Aménagement et du Logement, le Commandant du Groupement de Gendarmerie du Cher, les Maires des communes concernées, le Chef du service départemental de l'Office Français pour la Biodiversité, et les agents visés à l'article L. 216-3 du Code de l'Environnement sont chargés, chacun en ce qui le concerne, de l'exécution du présent arrêté.

Bourges, le 03 août 2022

Pour le Préfet et par délégation,
Le directeur départemental des territoires

Signé

Eric Daluz

Voies et délais de Recours

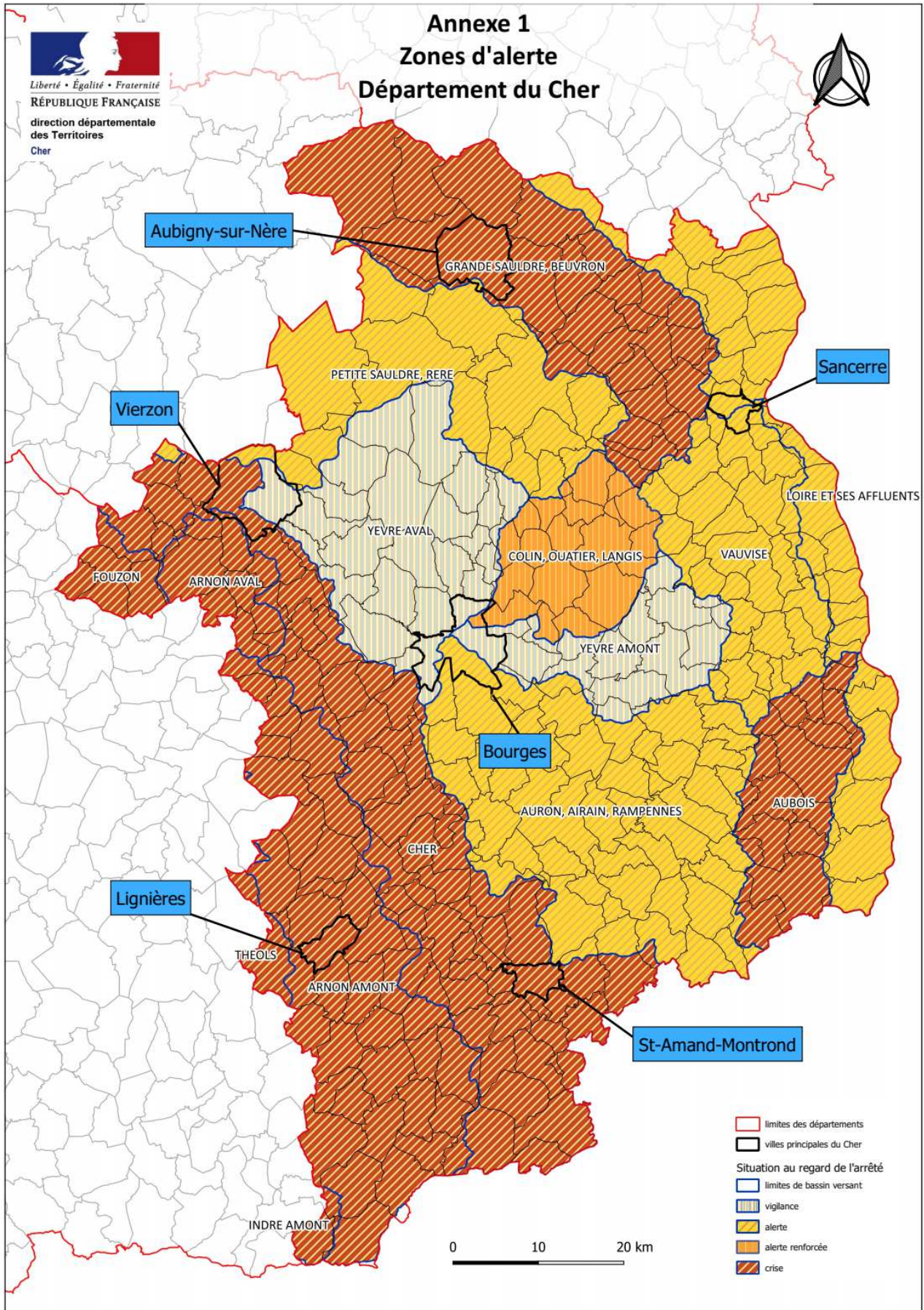
Dans un délai de deux mois à compter, soit de la notification, soit de la publication du présent arrêté au recueil des actes administratifs de la préfecture du Cher, les recours suivants peuvent être introduits :

- un recours gracieux, adressé à Monsieur le Préfet du Cher ;
- un recours hiérarchique, adressé au(x) ministre(s) concerné(s) ;

Dans ces deux cas et conformément aux dispositions de l'article R. 421-2 du code de justice administrative, le silence de l'administration vaut rejet implicite au terme d'un délai de deux mois.

- un recours contentieux, en saisissant le Tribunal Administratif d'Orléans (45). Le tribunal administratif d'Orléans peut être saisi par l'application « télérecours citoyens » accessible par le site internet <http://www.telerecours.fr>.

Après un recours gracieux ou hiérarchique, le délai du recours contentieux ne court qu'à compter du rejet explicite ou implicite de l'un de ces recours.



ANNEXE 2

Répartition des communes par bassin versant

Rappel : les usages domestiques et les usages dont l'eau est issue du réseau de distribution d'eau potable sont soumis aux mesures de restriction du niveau d'alerte le plus fort touchant la commune. Les usages non domestiques dont l'eau est d'une autre origine s'appliquent dans la limite du bassin hydrographique concerné.

| | ARNON AMONT | ARNON AVAL | AUBOIS | AURON, AIRAIN ET RAMPENNES | CHER | COLIN OUATIER ET LANGIS | FOUZON | GRANDE SAULDRE ET BEUVRO | INDRE AMONT | LOIRE | PETITE SAULDRE ET RERE | THEOLS | VAUWISE | YEVRE AMONT | YEVRE AVAL |
|----------------------|-------------|------------|--------|----------------------------|------|-------------------------|--------|--------------------------|-------------|-------|------------------------|--------|---------|-------------|------------|
| ACHERES | | | | | | | | | | | X | | | | X |
| AINAY-LE-VIEIL | | | | | X | | | | | | | | | | |
| ALLOGNY | | | | | | | | | | | | | | | X |
| ALLOUIS | | | | | | | | | | | | | | | X |
| ANNOIX | | | | X | | | | | | | | | | X | |
| APREMONT-SUR-ALLIER | | | X | | | | | | | X | | | | | |
| ARCAY | | | | X | X | | | | | | | | | | |
| ARCOMPS | X | | | | X | | | | | | | | | | |
| ARDENAIS | X | | | | | | | | | | | | | | |
| ARGENT-SUR-SAULDRE | | | | | | | | X | | | | | | | |
| ARGENVIERES | | | | | | | | | | X | | | X | | |
| ARPHEUILLES | | | | X | X | | | | | | | | | | |
| ASSIGNY | | | | | | | | X | | X | | | | | |
| AUBIGNY-SUR-NERE | | | | | | | | X | | | X | | | | |
| AUBINGES | | | | | | X | | | | | | | | | |
| AUGY-SUR-AUBOIS | | | X | X | | | | | | | | | | | |
| AVORD | | | | X | | | | | | | | | | X | |
| AZY | | | | | | X | | | | | | | X | X | |
| BANNAY | | | | | | | | | | X | | | | | |
| BANNEGON | | | | X | | | | | | | | | | | |
| BARLIEU | | | | | | | | X | | X | | | | | |
| BAUGY | | | | X | | | | | | | | | X | X | |
| BEDDES | X | | | | | | | | | | | | | | |
| BEFFES | | | | | | | | | | X | | | X | | |
| BELLEVILLE-SUR-LOIRE | | | | | | | | | | X | | | | | |
| BENGY-SUR-CRAON | | | | X | | | | | | | | | | X | |
| BERRY-BOUY | | | | | | | | | | | | | | | X |
| BESSAIS-LE-FROMENTAL | | | | X | | | | | | | | | | | |
| BLANCAFORT | | | | | | | | X | | X | | | | | |
| BLET | | | | X | | | | | | | | | | X | |
| BOULLERET | | | | | | | | | | X | | | | | |
| BOURGES | | | | X | X | X | | | | | | | | | X |
| BOUZAIS | | | | | X | | | | | | | | | X | |
| BRECY | | | | | | X | | | | | | | | X | |
| BRINAY | | X | | | X | | | | | | | | | | |
| BRINON-SUR-SAULDRE | | | | | | | | X | | | X | | | | |
| BRUERE-ALLICHAMPS | | | | | X | | | | | | | | | | |
| BUE | | | | | | | | | | X | | | X | | |
| BUSSY | | | | X | | | | | | | | | | X | |
| CERBOIS | | X | | | X | | | | | | | | | | |

Rappel : les usages domestiques et les usages dont l'eau est issue du réseau de distribution d'eau potable sont soumis aux mesures de restriction du niveau d'alerte le plus fort touchant la commune. Les usages non domestiques dont l'eau est d'une autre origine s'appliquent dans la limite du bassin hydrographique concerné.

| | ARNON AMONT | ARNON AVAL | AUBOIS | AURON, AIRAIN ET RAMPENNES | CHER | COLIN OUARTIER ET LANGIS | FOUZON | GRANDE SAULDRE ET BEUVRON | INDRE AMONT | LOIRE | PETITE SAULDRE ET RERE | THEOLS | VALUISE | YEVRE AMONT | YEVRE AVAL |
|----------------------|-------------|------------|--------|----------------------------|------|--------------------------|--------|---------------------------|-------------|-------|------------------------|--------|---------|-------------|------------|
| CHALIVROY-MILON | | | | X | | | | | | | | | | X | |
| CHAMBON | X | | | | X | | | | | | | | | | |
| CHARENTON-DU-CHER | | | | X | X | | | | | | | | | | |
| CHARENTONNAY | | | | | | | | | | | | | X | | |
| CHARLY | | | | X | | | | | | | | | | | |
| CHAROST | X | | | | X | | | | | | | | | | |
| CHASSY | | | X | | | | | | | | | | X | X | |
| CHATEAUMEILLANT | X | | | | | | | | | | | | | | |
| CHATEAUNEUF-SUR-CHER | | | | | X | | | | | | | | | | |
| CHAUMONT | | | | X | | | | | | | | | | | |
| CHAUMOUX-MARCILLY | | | | | | | | | | | | | X | X | |
| CHAVANNES | | | | X | X | | | | | | | | | | |
| CHERY | | X | | | | | | | | | | | | | |
| CHEZAL-BENOIT | X | | | | | | | | | | | X | | | |
| CIVRAY | X | | | | X | | | | | | | | | | |
| CLEMONT | | | | | | | | X | | | | | | | |
| COGNY | | | | X | | | | | | | | | | | |
| COLOMBIERS | | | | | X | | | | | | | | | | |
| CONGRESSAULT | | | | | | | | X | | | | | | | |
| CONTRES | | | | X | | | | | | | | | | | |
| CORNUSSE | | | | X | | | | | | | | | | | |
| CORQUOY | X | | | | X | | | | | | | | | | |
| COUARGUES | | | | | | | | | | X | | | X | | |
| COURS-LES-BARRES | | | X | | | | | | | X | | | | | |
| COUST | | | | | X | | | | | | | | | | |
| COUY | | | | | | | | | | | | | X | X | |
| CREZANCAY-SUR-CHER | | | | | X | | | | | | | | | | |
| CREZANCY-EN-SANCERRE | | | | | | | | X | | | | | X | | |
| CROISY | | | X | X | | | | | | | | | | X | |
| CROSSES | | | | X | | | | | | | | | | X | |
| CUFFY | | | X | | | | | | | X | | | | | |
| CULAN | X | | | | | | | | | | | | | | |
| DAMPIERRE-EN-CROT | | | | | | | | X | | | | | | | |
| DAMPIERRE-EN-GRACAY | | X | | | X | | X | | | | | | | | |
| DREVAULT | | | | | X | | | | | | | | | | |
| DUN-SUR-AURON | | | | X | | | | | | | | | | X | |
| ENNORDRES | | | | | | | | X | | | X | | | | |
| EPINEUIL-LE-FLEURIEL | X | | | | X | | | | | | | | | | |
| ETRECHY | | | | | | X | | | | | | | X | X | |
| FARGES-ALLICHAMPS | | | | | X | | | | | | | | | | |

Rappel : les usages domestiques et les usages dont l'eau est issue du réseau de distribution d'eau potable sont soumis aux mesures de restriction du niveau d'alerte le plus fort touchant la commune. Les usages non domestiques dont l'eau est d'une autre origine s'appliquent dans la limite du bassin hydrographique concerné.

| | ARNON AMONT | ARNON AVAL | AUBOIS | AURON, AIRAIN ET RAMPENNES | CHER | COLIN OUATIER ET LANGIS | FOUZON | GRANDE SAULDRE ET BEUVRON | INDRE AMONT | LOIRE | PETITE SAULDRE ET RERE | THEOLS | VAUVISE | YEVRE AMONT | YEVRE AVAL |
|-------------------------|-------------|------------|--------|----------------------------|------|-------------------------|--------|---------------------------|-------------|-------|------------------------|--------|---------|-------------|------------|
| FARGES-EN-SEPTAINE | | | | | | X | | | | | | | | X | |
| FAVERDINES | X | | | | X | | | | | | | | | | |
| FEUX | | | | | | | | | | | | | X | | |
| FLAVIGNY | | | | X | | | | | | | | | | | |
| FOECY | | | | | X | | | | | | | | | | X |
| FUSSY | | | | | | | | | | | | | | | X |
| GARDEFORT | | | | | | | | | | | | | X | | |
| GARIGNY | | | | | | | | | | | | | X | | |
| GENOUILLY | | | | | X | | X | | | | | | | | |
| GERMIGNY-L'EXEMPT | | | X | | | | | | | | | | | | |
| GIVARDON | | | X | X | | | | | | | | | | | |
| GRACAY | | | | | | | X | | | | | | | | |
| GROISES | | | | | | | | | | | | | X | | |
| GRON | | | | | | | | | | | | | X | X | |
| GROSSOUVRE | | | X | | | | | | | X | | | | | |
| HENRICHEMONT | | | | | | | | | | | X | | | | |
| HERRY | | | | | | | | | X | | | | X | | |
| HUMBLIGNY | | | | | | X | X | | | | X | | X | | |
| IDS-SAINT-ROCH | X | | | | | | | | | | | | | | |
| IGNOL | | | X | X | | | | | | | | | | X | |
| INEUIL | X | | | | X | | | | | | | | | | |
| IVOY-LE-PRE | | | | | | | X | | | X | | | | | |
| JALOGNES | | | | | | | | | | | | | X | | |
| JARS | | | | | | | X | | | | | | | | |
| JOUET-SUR-L'AUBOIS | | | X | | | | | | | X | | | | | |
| JUSSY-CHAMPAGNE | | | | X | | | | | | | | | | X | |
| JUSSY-LE-CHAUDRIER | | | | | | | | | X | | | | X | | |
| LA CELETTE | | | | | X | | | | | | | | | | |
| LA CELLE | | | | | X | | | | | | | | | | |
| LA CELLE-CONDE | X | | | | | | | | | | | X | | | |
| LA CHAPELLE-D'ANGILLON | | | | | | | | | | | X | | | | |
| LA CHAPELLE-HUGON | | | X | | | | | | | X | | | | | |
| LA CHAPELLE-MONTLINARD | | | | | | | | | | X | | | | | |
| LA CHAPELLE-SAINT-URSIN | | | | | X | | | | | | | | | | X |
| LA CHAPELOTTE | | | | | | | X | | | | X | | | | |
| LA GROUTTE | | | | | X | | | | | | | | | | |
| LA GUERCHE-SUR-L'AUBOIS | | | X | | | | | | | X | | | | | |
| LA PERCHE | | | | | X | | | | | | | | | | |
| LANTAN | | | | X | | | | | | | | | | X | |
| LAPAN | X | | | | X | | | | | | | | | | |

Rappel : les usages domestiques et les usages dont l'eau est issue du réseau de distribution d'eau potable sont soumis aux mesures de restriction du niveau d'alerte le plus fort touchant la commune. Les usages non domestiques dont l'eau est d'une autre origine s'appliquent dans la limite du bassin hydrographique concerné.

| | ARNON AMONT | ARNON AVAL | AUBOIS | AURON, AIRAIN ET RAMPENNES | CHER | COLIN OUATIER ET LANGIS | FOUZON | GRANDE SAULDRE ET BEUVRON | INDRE AMONT | LOIRE | PETITE SAULDRE ET RERE | THEOLS | VAUVISE | YEVRE AMONT | YEVRE AVAL |
|-------------------------|-------------|------------|--------|----------------------------|------|-------------------------|--------|---------------------------|-------------|-------|------------------------|--------|---------|-------------|------------|
| LAVERDINES | | | | | | | | | | | | | | | |
| LAZENAY | X | X | | | X | | | | | | | | | | |
| LE CHATELET | X | | | | | | | | | | | | | | |
| LE CHAUTAY | | | X | | | | | | | | | | | | |
| LE NOYER | | | | | | | X | | | X | | | | | |
| LE PONDY | | | | X | | | | | | | | | | | |
| LE SUBDRAY | | | | | X | | | | | | | | | | X |
| LERE | | | | | | | | | X | | | | | | |
| LES AIX-D'ANGILLON | | | | | | X | | | | | | | | | |
| LEVET | | | | X | X | | | | | | | | | | |
| LIGNIERES | X | | | | | | | | | | | | | | |
| LIMEUX | | X | | | X | | | | | | | | | | |
| LISSAY-LOCHY | | | | X | | | | | | | | | | | |
| LOYE-SUR-ARNON | X | | | | X | | | | | | | | | | |
| LUGNY-BOURBONNAIS | | | | X | | | | | | | | | | | |
| LUGNY-CHAMPAGNE | | | | | | | | | | | | | X | | |
| LUNERY | X | | | | X | | | | | | | | | | |
| LURY-SUR-ARNON | | X | | | X | | | | | | | | | | |
| MAISONNAIS | X | | | | | | | | | | | | | | |
| MARCAIS | X | | | | X | | | | | | | | | | |
| MAREUIL-SUR-ARNON | X | | | | | | | | | | | | | | |
| MARMAGNE | | | | | X | | | | | | | | | | X |
| MARSEILLES-LES-AUBIGNY | | | X | | | | | | X | | | | X | | |
| MASSAY | | X | | | X | | X | | | | | | | | |
| MEHUN-SUR-YEVRE | | | | | X | | | | | | | | | | X |
| MEILLANT | | | | X | X | | | | | | | | | | |
| MENETOU-COUTURE | | | X | | | | | | X | | | | X | | |
| MENETOU-RATEL | | | | | | | X | | X | | | | X | | |
| MENETOU-SALON | | | | | | X | | | | X | | | | | X |
| MENETREOL-SOUS-SANCERRE | | | | | | | X | | X | | | | X | | |
| MENETREOL-SUR-SAULDRE | | | | | | | | | | X | | | | | |
| MEREAU | | X | | | X | | | | | | | | | | |
| MERY-ES-BOIS | | | | | | | | | | X | | | | | X |
| MERY-SUR-CHER | | | | | X | | | | | | | | | | |
| MONTIGNY | | | | | | X | | X | | | | | X | | |
| MONTLOUIS | X | | | | | | | | | | | | | | |
| MORLAC | X | | | | X | | | | | | | | | | |
| MORNAY-BERRY | | | | | | | | | | | | | | X | |
| MORNAY-SUR-ALLIER | | | X | | | | | | X | | | | | | |
| MOROGUES | | | | | | X | | X | | X | | | | | |

Rappel : les usages domestiques et les usages dont l'eau est issue du réseau de distribution d'eau potable sont soumis aux mesures de restriction du niveau d'alerte le plus fort touchant la commune. Les usages non domestiques dont l'eau est d'une autre origine s'appliquent dans la limite du bassin hydrographique concerné.

| | ARNON AMONT | ARNON AVAL | AUBOIS | AURON, AIRAIN ET RAMPENNES | CHER | COLIN OUARTIER ET LANGIS | FOUZON | GRANDE SAULDRE ET BEUVRON | INDRE AMONT | LOIRE | PETITE SAULDRE ET RERE | THEOLS | VAUVISE | YEVRE AMONT | YEVRE AVAL |
|-------------------------|-------------|------------|--------|----------------------------|------|--------------------------|--------|---------------------------|-------------|-------|------------------------|--------|---------|-------------|------------|
| MORTHOMIERS | | | | | X | | | | | | | | | | X |
| MOULINS-SUR-YEVRE | | | | | | X | | | | | | | | X | |
| NANCAY | | | | | | | | | | | X | | | | X |
| NERONDES | | | X | X | | | | | | | | | X | X | |
| NEUILLY-EN-DUN | | | | X | | | | | | | | | | | |
| NEUILLY-EN-SANCERRE | | | | | | | | X | | | X | | | | |
| NEUVY-DEUX-CLOCHERS | | | | | | | | X | | | X | | X | | |
| NEUVY-LE-BARROIS | | | | | | | | | | X | | | | | |
| NEUVY-SUR-BARANGEON | | | | | | | | | | | X | | | | X |
| NOHANT-EN-GOUT | | | | | | X | | | | | | | | X | |
| NOHANT-EN-GRACAY | | X | | | X | | X | | | | | | | | |
| NOZIERES | | | | | X | | | | | | | | | | |
| OIZON | | | | | | | | X | | | X | | | | |
| ORCENAI | X | | | | X | | | | | | | | | | |
| ORVAL | | | | | X | | | | | | | | | | |
| OSMERY | | | | X | | | | | | | | | | | |
| OSMOY | | | | X | | | | | | | | | | X | |
| OUROUER-LES-BOURDELINS | | | X | X | | | | | | | | | | X | |
| PARASSY | | | | | | X | | | | | X | | | | |
| PARNAY | | | | X | | | | | | | | | | | |
| PIGNY | | | | | | X | | | | | | | | | X |
| PLAIMPIED-GIVAUDINS | | | | X | | | | | | | | | | | |
| PLOU | X | | | | X | | | | | | | | | | |
| POISIEUX | X | | | | | | | | | | | | | | |
| PRECY | | | | | | | | | | X | | | X | | |
| PRESLY | | | | | | | | | | | X | | | | X |
| PREUILLY | | | | | X | | | | | | | | | | |
| PREVERANGES | X | | | | | | | | X | | | | | | |
| PRIMELLES | X | | | | X | | | | | | | | | | |
| QUANTILLY | | | | | | | | | | | | | | | X |
| QUINCY | | | | | X | | | | | | | | | | |
| RAYMOND | | | | X | | | | | | | | | | | |
| REIGNY | X | | | | | | | | | | | | | | |
| REZAY | X | | | | | | | | | | | | | | |
| RIANS | | | | | | X | | | | | | | | | |
| SAGONNE | | | X | X | | | | | | | | | | | |
| SAINT-AIGNAN-DES-NOYERS | | | X | X | | | | | | | | | | | |
| SAINT-AMAND-MONTROND | | | | X | X | | | | | | | | | | |
| SAINT-AMBROIX | X | | | | | | | | | | | X | | | |
| SAINT-BAUDEL | X | | | | | | | | | | | | | | |

Rappel : les usages domestiques et les usages dont l'eau est issue du réseau de distribution d'eau potable sont soumis aux mesures de restriction du niveau d'alerte le plus fort touchant la commune. Les usages non domestiques dont l'eau est d'une autre origine s'appliquent dans la limite du bassin hydrographique concerné.

| | ARNON AMONT | ARNON AVAL | AUBOIS | AURON, AIRAIN ET RAMPENNES | CHER | COLIN QUATIER ET LANGIS | FOUZON | GRANDE SAULDRE ET BEUVRON | INDRE AMONT | LOIRE | PETITE SAULDRE ET RERE | THEOLS | VAUVISE | YEVRE AMONT | YEVRE AVAL |
|-----------------------------|-------------|------------|--------|----------------------------|------|-------------------------|--------|---------------------------|-------------|-------|------------------------|--------|---------|-------------|------------|
| SAINT-BOUIZE | | | | | | | | | X | | | | X | | |
| SAINT-CAPRAIS | | | | | X | | | | | | | | | | |
| SAINT-CEOLS | | | | | | X | | | | | | | | | |
| SAINT-CHRISTOPHE-LE-CHAUDRY | X | | | | X | | | | | | | | | | |
| SAINT-DENIS-DE-PALIN | | | | X | | | | | | | | | | | |
| SAINT-DOULCHARD | | | | | | | | | | | | | | | X |
| SAINTE-GEMME-EN-SANCERROIS | | | | | | | X | | X | | | | | | |
| SAINT-ELOY-DE-GY | | | | | | | | | | | | | | | X |
| SAINTE-LUNAISE | | | | | | | | | | | | | | | |
| SAINTE-MONTAINE | | | | | | | X | | | X | | | | | |
| SAINTE-SOLANGE | | | | | | X | | | | | | | | | |
| SAINTE-THORETTE | | | | | X | | | | | | | | | | X |
| SAINT-FLORENT-SUR-CHER | X | | | | X | | | | | | | | | | |
| SAINT-GEORGES-DE-POISIEUX | | | | | X | | | | | | | | | | |
| SAINT-GEORGES-SUR-LA-PREE | | X | | | X | | | | | | | | | | |
| SAINT-GEORGES-SUR-MOULON | | | | | | | | | | | | | | | X |
| SAINT-GERMAIN-DES-BOIS | | | | X | X | | | | | | | | | | |
| SAINT-GERMAIN-DU-PUY | | | | | | X | | | | | | | | X | |
| SAINT-HILAIRE-DE-COURT | | X | | | X | | | | | | | | | | |
| SAINT-HILAIRE-DE-GONDILLY | | | X | | | | | | | | | | X | | |
| SAINT-HILAIRE-EN-LIGNIERES | X | | | | | | | | | | X | | | | |
| SAINT-JEANVRIN | X | | | | | | | | | | | | | | |
| SAINT-JUST | | | | X | | | | | | | | | | X | |
| SAINT-LAURENT | | | | | | | | | | X | | | | | X |
| SAINT-LEGER-LE-PETIT | | | | | | | | | X | | | | X | | |
| SAINT-LOUP-DES-CHAUMES | | | | | X | | | | | | | | | | |
| SAINT-MARTIN-D'AUXIGNY | | | | | | | | | | | | | | | X |
| SAINT-MARTIN-DES-CHAMPS | | | | | | | | | X | | | | X | | |
| SAINT-MAUR | X | | | | | | | | | | | | | | |
| SAINT-MICHEL-DE-VOLANGIS | | | | | | X | | | | | | | | | X |
| SAINT-OUTRILLE | | | | | | | X | | | | | | | | |
| SAINT-PALAIS | | | | | | | | | | X | | | | | X |
| SAINT-PIERRE-LES-BOIS | X | | | | | | | | | | | | | | |
| SAINT-PIERRE-LES-ETIEUX | | | | X | X | | | | | | | | | | |
| SAINT-PRIEST-LA-MARCHE | X | | | | | | | X | | | | | | | |
| SAINT-SATUR | | | | | | | | | X | | | | X | | |
| SAINT-SATURNIN | X | | | | | | | X | | | | | | | |
| SAINT-SYMPHORIEN | X | | | | X | | | | | | | | | | |
| SAINT-VITTE | | | | | X | | | | | | | | | | |
| SALIGNY-LE-VIF | | | | | | | | | | | | | | | |

Rappel : les usages domestiques et les usages dont l'eau est issue du réseau de distribution d'eau potable sont soumis aux mesures de restriction du niveau d'alerte le plus fort touchant la commune. Les usages non domestiques dont l'eau est d'une autre origine s'appliquent dans la limite du bassin hydrographique concerné.

| | ARNON AMONT | ARNON AVAL | AUBOIS | AURON, AIRAIN ET RAMPENNES | CHER | COLIN OUATIER ET LANGIS | FOUZON | GRANDE SAULDRE ET BEUVRON | INDRE AMONT | LOIRE | PETITE SAULDRE ET RERE | THEOLS | VALUISE | YEVRE AMONT | YEVRE AVAL |
|----------------------|-------------|------------|--------|----------------------------|------|-------------------------|--------|---------------------------|-------------|-------|------------------------|--------|---------|-------------|------------|
| SANCERGUES | | | | | | | | | | | | | X | | |
| SANCERRE | | | | | | | | X | | X | | | X | | |
| SANCOINS | | | X | X | | | | | | X | | | | | |
| SANTRANGES | | | | | | | | | | X | | | | | |
| SAUGY | X | | | | | | | | | | | | | | |
| SAULZAIS-LE-POTIER | X | | | | X | | | | | | | | | | |
| SAVIGNY-EN-SANCERRE | | | | | | | | X | | X | | | | | |
| SAVIGNY-EN-SEPTAINE | | | | X | | | | | | | | | | X | |
| SENNECAY | | | | X | | | | | | | | | | | |
| SENS-BEAUJEU | | | | | | | | X | | | X | | | | |
| SERRUELLES | | | | | X | | | | | | | | | | |
| SEVRY | | | | | | | | | | | | | X | X | |
| SIDIAILLES | X | | | | | | | | | | | | | | |
| SOULANGIS | | | | | | X | | | | | | | | | |
| SOYE-EN-SEPTAINE | | | | X | | | | | | | | | | X | |
| SUBLIGNY | | | | | | | | X | | X | | | | | |
| SURY-EN-VAUX | | | | | | | | X | | X | | | | | |
| SURY-ES-BOIS | | | | | | | | X | | X | | | | | |
| SURY-PRES-LERE | | | | | | | | | | X | | | | | |
| TENDRON | | | X | X | | | | | | | | | | X | |
| THAUMIERS | | | | X | | | | | | | | | | | |
| THAUVENAY | | | | | | | | | | X | | | X | | |
| THENIOUX | | | | | X | | | | | | X | | | | |
| THOU | | | | | | | | X | | | | | | | |
| TORTERON | | | X | | | | | | | X | | | | | |
| TOUCHAY | X | | | | | | | | | | | | | | |
| TROUY | | | | X | X | | | | | | | | | | X |
| UZAY-LE-VENON | | | | X | X | | | | | | | | | | |
| VAILLY-SUR-SAULDRE | | | | | | | | X | | X | | | | | |
| VALLENAY | | | | | X | | | | | | | | | | |
| VASSELAY | | | | | | | | | | | | | | | X |
| VEAUGUES | | | | | | | | X | | | | | X | | |
| VENESMES | X | | | | X | | | | | | | | | | |
| VERDIGNY | | | | | | | | | | X | | | | | |
| VEREAUX | | | X | X | | | | | | | | | | X | |
| VERNAIS | | | | X | X | | | | | | | | | | |
| VERNEUIL | | | | X | | | | | | | | | | | |
| VESDUN | X | | | | X | | | | | | | | | | |
| VIERZON | | X | | | X | | | | | | X | | | | X |
| VIGNOUX-SOUS-LES-AIX | | | | | | X | | | | | | | | | X |

Rappel : les usages domestiques et les usages dont l'eau est issue du réseau de distribution d'eau potable sont soumis aux mesures de restriction du niveau d'alerte le plus fort touchant la commune. Les usages non domestiques dont l'eau est d'une autre origine s'appliquent dans la limite du bassin hydrographique concerné.

| | ARNON AMONT | ARNON AVAL | AUBOIS | AURON, AIRAIN ET RAMPENNES | CHER | COLIN OUARTIER ET LANGIS | FOUZON | GRANDE SAULDRE ET BEUVRON | INDRE AMONT | LOIRE | PETITE SAULDRE ET RERE | THEOLS | VAUISE | YEVRE AMONT | YEVRE AVAL |
|-----------------------|-------------|------------|--------|----------------------------|------|--------------------------|--------|---------------------------|-------------|-------|------------------------|--------|--------|-------------|------------|
| VIGNOUX-SUR-BARANGEON | | | | | | | | | | | X | | | | X |
| VILLABON | | | | | | X | | | | | | | | X | |
| VILLECELIN | X | | | | | | | | | | | | | | |
| VILLEGENON | | | | | | | X | | | | | | | | |
| VILLENEUVE-SUR-CHER | | | | | X | | | | | | | | | | |
| VILLEQUIERS | | | | | | | | | | | | X | X | | |
| VINON | | | | | | | | | | | | X | | | |
| VORLY | | | | X | | | | | | | | | | | |
| VORNAY | | | | X | | | | | | | | | | X | |
| VOUZERON | | | | | | | | | | X | | | | | X |

ANNEXE 3
Demande de dérogation aux mesures de restriction de l'irrigation
pour la saison (indiquer l'année)

Nom de l'exploitation / de l'exploitant :

Numéro MISE du ou des points de prélèvement concerné(s) :

Type d'irrigation / matériel : aspersion / enrouleur
 aspersion / pivot
 localisée / goutte à goutte

Type de culture :

- | | |
|---|---|
| <input type="checkbox"/> cultures fruitières et assimilées | <input type="checkbox"/> cultures truffières |
| <input type="checkbox"/> cultures florales | <input type="checkbox"/> cultures de portes-graines |
| <input type="checkbox"/> cultures maraichères et légumières | <input type="checkbox"/> cultures réalisées à des fins de recherche |
| | <input type="checkbox"/> cultures de plantes médicinales et aromatiques |

NB : Aucun autre type de culture ne pourra faire l'objet d'une dérogation.

| | |
|--------------------------|--|
| <input type="checkbox"/> | Ces cultures sont les seules irriguées sur mon exploitation pour la campagne et je demande une dérogation dès le plan d'alerte. Aucune mesure de restriction ne s'applique aux cultures pour lesquelles la présente dérogation serait accordée, dès le franchissement du seuil d'alerte. |
| <input type="checkbox"/> | J'irrigue d'autres cultures sur mon exploitation pour la campagne et je demande une dérogation aux mesures du plan de crise. Les mesures de l'alerte renforcée s'appliquent aux cultures pour lesquelles la dérogation serait accordée, à partir du franchissement du seuil de crise. |

Préciser :

| culture | surface concernée (ha) | nombre d'irrigations prévues et volume estimé | | | parcelle(s) cadastrale(s) |
|---------|------------------------|---|------|-----------|---------------------------|
| | | juillet | août | septembre | |
| | | | | | |
| | | | | | |
| | | | | | |
| | | | | | |
| | | | | | |

- Si parcelles cadastrales inconnues, joindre un **extrait cartographique** localisant les parcelles concernées.

- Si certaines de ces cultures font l'objet d'un **contrat de production**, joindre un justificatif.

Date :

Signature :

**ANNEXE 4
DEROGATIONS POUR CULTURES SPECIALES**

| Société/exploitant | Adresse | Code Postal | Commune | N°MISE | Plan concerné | Bassin versant | Culture 1 | Surface 1 (ha) | Culture 2 | Surface 2 (ha) | Culture 3 | Surface 3 (ha) |
|---------------------------------|---------------------------|-------------|-------------------------|--|---------------|----------------------|------------------------|----------------|---------------------|----------------|--------------------|----------------|
| ASA D'IRRIGATION VERGER FORETIN | la Rablette | 18110 | QUANTILLY | P18223001 | ALERTE | Yèvre Aval | Pommiers | 190 | | | | |
| ASSOCIATION ENTRAIDE BERRUYERE | 261 ROUTE DE SAINT MICHEL | 18022 | BOURGES | en cours d'attribution : parcelle B 1189, 18110 Vasselay | ALERTE | Yèvre Aval | Maraichage | 3,7 | | | | |
| CUMA D'IRRIGATION DE BRECY | 6 RUE SAINTE SOLANGE | 18220 | BRECY | F18035013 et 14 | CRISE | Colin-Ouatier-Langis | Pommiers | 10 | | | | |
| DE GOURCUFF | Poil Vilain | 18340 | SAINT GERMAIN DES BOIS | F18212004, 5 et 6 | ALERTE | Auron | Maïs pop-corn | 24,7 | | | | |
| EARL ALAIN BAUDON | Les petits murgers | 18800 | BAUGY | F18023001 et 2 | CRISE | Yèvre amont | Semences de carottes | 4 | Semences d'oignons | 7 | Semences de trèfle | 10 |
| EARL BOIS DE LA BONDE | 4 route de Vierzon | 1820 | POISIEUX | F18182004, F18182005, F18182006 | CRISE | Arnon amont | Semences de betteraves | 12 | Semences de luzerne | 10 | Truffières | 2 |
| EARL CHRISTIAN FERRAND | Guilly | 18220 | BRECY | F18035005 | CRISE | Colin-Ouatier-Langis | Bambou | 1 | | | | |
| EARL DE BREBEURRE | BREBEURRE | 18210 | SAINT PIERRE LES ETIEUX | F18231001 | CRISE | Cher median | Fourrage | 40 | Maïs pop-corn | 3,7 | | |
| EARL DE HARPE | Harpe | 18290 | SAINT AMBROIX | F18198004 | CRISE | Arnon median | Semences de betteraves | 13 | | | | |

| Société/exploitant | Adresse | Code Postal | Commune | N°MISE | Plan concerné | Bassin versant | Culture 1 | Surface 1 (ha) | Culture 2 | Surface 2 (ha) | Culture 3 | Surface 3 (ha) |
|--------------------------|---------------------|-------------|----------------------|------------------------|---------------|----------------------|-----------------------|----------------|------------------------|----------------|----------------------|----------------|
| EARL DE VERDEAU | Verdaux | 18120 | BRINAY | P18036011 | CRISE | Cher aval | Fourrage | 85 | | | | |
| EARL DE VILAIS | 4 rue maryse bastie | 18109 | PIGNY | F18226014 | ALERTE | Colin-Ouatier-Langis | Pommiers | 13 | | | | |
| EARL DOMAINE DES VALLEES | route d'Allogny | 18110 | SAINT ELOI DE GY | S18206002 | ALERTE | Yèvre Aval | Maraichage | 8,5 | Arboriculture | 5,8 | | |
| EARL DU CROT GIRAUD | 4 rue maryse bastie | 18110 | PIGNY | F18226006 | ALERTE | Colin-Ouatier-Langis | Pommiers | 32 | | | | |
| EARL GUILLEMAIN | Palleau | 18120 | LURY/ARNON | F18134008 et 9 | ALERTE | Arnon aval | Culture florale | 2 | | | | |
| EARL Joyeux | Bouy | 18500 | BERRY-BOUY | P18028004 et F18141002 | CRISE | Yèvre Aval | Semences de coriandre | 19 | Semences de betteraves | 13 | Semences de carottes | 10 |
| EARL LES AUGUSTINS | Les Camélites | 18390 | SAINT GERMAIN DU PUY | F18213005 | CRISE | Colin-Ouatier-Langis | Semences d'épinards | 5 | Semences de carottes | 6 | | |
| EARL LES CROISIERS | 4 rue maryse bastie | 18111 | PIGNY | FP18271004 | ALERTE | Yèvre aval | Pommiers | 4,5 | | | | |
| EARL NERIGNY | Nérigny | 18390 | SAINT GERMAIN DU PUY | F18213001-2, F18226001 | CRISE | Colin-Ouatier-Langis | Bambou | 1 | Mais recherche | 10 | Semences de carottes | 14 |
| EARL Policard | 4 RUE DES LILAS | 18800 | FARGES EN SEPTAINES | F18092003 | CRISE | Yèvre amont | Truffières | 6,3 | | | | |
| GAEC HOFSTEDE | Montifault | 18800 | BAUGY | F18023008 | CRISE | Yèvre amont | Haricots secs | 18 | Haricots verts | 8 | | |

| Société/exploitant | Adresse | Code Postal | Commune | N°MISE | Plan concerné | Bassin versant | Culture 1 | Surface 1 (ha) | Culture 2 | Surface 2 (ha) | Culture 3 | Surface 3 (ha) |
|------------------------|------------------|-------------|------------------------|---------------------------------|---------------|----------------------|------------------------|----------------|------------------------|----------------|-----------|----------------|
| SARL LES BERGERONS | Les gillons | 18380 | LA CHAPELLE D'ANGILLON | P18047009, P18047006, P18047003 | ALERTE | Petite Sauldre | Pommiers | 70 | | | | |
| SARL MORIN | Saint-Denis | 18130 | SAINT DENIS DE PALIN | F18204006 et 7 | CRISE | Auron | Pomme de terre | 24,5 | Semences de betteraves | 16 | | |
| SCEA BOITE | LES ONDRÉES | 18800 | BAUGY | P18023004 | CRISE | Yèvre amont | Semences de betteraves | 16 | | | | |
| SCEA D'AUBILLY | LE PETIT AUBILLY | 18800 | BAUGY | F18023003 | CRISE | Yèvre amont | Semences de betteraves | 35 | Truffières | 3,7 | | |
| SCEA DE LA CONCURRENCE | JOIGNY | 18800 | ETRECHY | S18229002 | ALERTE | Moulon | Pommiers | 15 | | | | |
| SCEA DE LA VERGNE | La Vergne | 18120 | LUNERY | S18133005 | CRISE | Cher aval | Fourrage | 14,2 | | | | |
| SCEA de Rechignon | RECHIGNON | 18220 | RIANS | F18194012 et 13 et 16 | CRISE | Colin-Ouatier-Langis | Haricots verts | 15,5 | | | | |
| SCEA de Sermelles | Sermelles | 18120 | LAZENAY | F18124015 et F18124011 | CRISE | Arnon median | Semences de betteraves | 15 | Semences de carottes | 12 | | |
| SCEA DE SOUPIZE | FERME DE SOUPIZE | 18130 | VORNAY | F18180001-2-3 | CRISE | Auron | Haricots | 18 | Semences de soja | 16 | | |
| SCEA DE VILLARDEAU | VILLARDEAU | 18340 | SENNECAY | F18248001 | CRISE | Rampennes | Pomme de terre | 0,6 | Haricots | 10,5 | mals doux | 7 |

| Société/exploitant | Adresse | Code Postal | Commune | N°MISE | Plan concerné | Bassin versant | Culture 1 | Surface 1 (ha) | Culture 2 | Surface 2 (ha) | Culture 3 | Surface 3 (ha) |
|-----------------------------|--|-------------|-----------------|----------------|---------------|----------------------|------------------------|----------------|-----------------------|----------------|----------------------|----------------|
| SCEA DES PETITS MURGERS | Les petits murgers | 18800 | BAUGY | F18286001 et 2 | CRISE | Yèvre amont | Semences de betteraves | 50,3 | Semences de carottes | 9 | Semences de luzerne | 10 |
| SCEA DU MOULIN DE LA GRANGE | ROUTE DE NEVERS - LE MOULIN DE LA GRANGE | 18000 | BOURGES | F18033004 | CRISE | Yèvre amont | Haricots | 12 | Chia | 4 | | |
| SCEA L'ORMEDIOT | Domaine de l'Ormediot | 18000 | BOURGES | F18033003 | CRISE | Auron | Semences de betteraves | 20 | Semences de lentilles | 10 | Semences de carottes | 9 |
| SCEA La Courtine | 6 RUE SAINTE SOLANGE | 18220 | BRECY | F18253001 | CRISE | Colin-Ouatier-Langis | Pommiers | 18 | | | | |
| SCEA LES BROSSATS | BOIS RATIER | 18290 | CIVRAY | F18133009 | CRISE | Cher aval | Semences de betteraves | 10,91 | Semences de persil | 19,94 | Truffières | 5,66 |
| SCEA MAISON ROUGE | La maison rouge | 18130 | JUSSY-CHAMPAGNE | F18119001 et 2 | CRISE | Airain | Semences de soja | 3,7 | Haricots | 20 | Pomme de terre | 20 |
| SCEA MARCHEVAL | MARCHEVAL | 36300 | DOUADIC | F18126003 | CRISE | Rampennes | Expérimentation | 5,5 | | | | |
| SCEA POM BALADE | SOULANGY | 18340 | LEVET | F18126001 | ALERTE | Rampennes | Maraichage | 0,4 | Arboriculture | 6 | | |

| Société/exploitant | Adresse | Code Postal | Commune | N°MISE | Plan concerné | Bassin versant | Culture 1 | Surface 1 (ha) | Culture 2 | Surface 2 (ha) | Culture 3 | Surface 3 (ha) |
|-----------------------------|----------------------|-------------|----------------------|--|---------------|--------------------------|---------------------------|----------------|-------------------------|----------------|----------------------|----------------|
| SCEA PUIITS RESERVE | BOUY | 18500 | BERRY BOUY | F18158002 | CRISE | Colin-Ouatier-Langis | Expérimentation | 25,1 | | | | |
| THOMAS SERGENT | 2 rue Henri Fournier | 18400 | SAINT-CAPRAIS | En cours d'attribution : parcelle C297, 18400 Saint-Caprais. | ALERTE | Cher aval | Maraichage | 0,25 | | | | |
| SCEA DES JONCS | Les Joncs | 18340 | PLAIMPIED 6GIVAUDINS | F18180004 et 5 | CRISE | Auron | Courges | 10 | | | | |
| EARL DE VAROUSSY | Les Varroux | 18290 | POISIEUX | 032000 (Indre) et S18182003 | CRISE | Arnon amont | Maïs recherche | 6 | Tournesol recherche | 1,5 | | |
| SCEA DOMAINE DE BOIS VALLEE | La Paille | 18340 | PLAIMPIED-GIVAUDINS | F18180006 et 7 | CRISE | Auron, Airain, Rampennes | Soja alimentaire | 5 | | | | |
| FNAMS Centre | 2701 Route d'Orléans | 18230 | SAINT DOULCHAR D | En cours d'attribution, parcelle AN 1-0008 | ALERTE | Colin-Ouatier-Langis | Trèfle porte-graines | 0,5 | Graminées porte-graines | 0,2 | Carotte porte-graine | 0,1 |
| GAEC des JETS | | 18370 | BEDDES | P18024003 | CRISE | Arnon amont | Maïs fourrage pour bétail | 14 | | | | |
| EARL DE NERIGNY | Nerigny | 18390 | SAINT GERMAIN DU PUY | F18213002 | CRISE | Colin-Ouatier-Langis | Maïs recherche | 2 | | | | |
| EARL FERRAND CHRISTIAN | Guilly | 18220 | BRECY | F18035005 | CRISE | Colin-Ouatier-Langis | Maïs recherche | 2 | | | | |

| Société/exploitant | Adresse | Code Postal | Commune | N°MISE | Plan concerné | Bassin versant | Culture 1 | Surface 1 (ha) | Culture 2 | Surface 2 (ha) | Culture 3 | Surface 3 (ha) |
|----------------------------|-------------------------------------|-------------|--------------------------|--|---------------|------------------------|---------------------------|----------------|--------------|----------------|-----------|----------------|
| EARL MARINHO | Les Essarts, 3 route de Villequiers | 18800 | BAUGY | F18027001 | ALERTE | Auron-Airain-Rampennes | Maraichage | 2 | | | | |
| SCEA LA BELINE | Les Bois Forts | 18130 | SAINT DENIS DE PALIN | F18204003 | CRISE | Auron-Airain-Rampennes | Haricots verts | 8 | | | | |
| EARL GODIN | Bellevue | 18410 | CLEMONT | S18067013 | CRISE | Grande Sauldre | Maïs fourrage pour bétail | 28 | | | | |
| SCEA DE BEL AIR | Bel Air | 18390 | SAINT MICHEL DE VOLANGIS | F18226009 et F18226002 | CRISE | Colin-Ouatier-Langis | Carottes porte-graines | 8 | | | | |
| SCEA DE MAUBRANCHE | Château de Maubranche | 18390 | MOULINS SUR YEVRE | F18158004 et F18158010 | CRISE | Colin-Ouatier-Langis | Carottes porte-graines | 10 | | | | |
| EARL DE LA PETITE LOUBIERE | La Petite Loubière | 18360 | VESDUN | P18278004 | CRISE | Cher | Soja alimentaire | 30 | | | | |
| EARL BENOIT PROFFIT | La Chaume | 18220 | RIANS | F18194004 et 5, F18194008 et F18194009 | CRISE | Colin-Ouatier-Langis | Betteraves porte-graines | 15 | Maïs popcorn | 7 | | |
| GAEC BONET | 20 rue d'Alnay | 18120 | MEREAU | S18148005 | CRISE | Arnon aval | Maïs fourrage pour bétail | 18 | | | | |
| GAEC DE L'ETANG DU PUIITS | Ferme de l'étang du Puits | 18410 | ARGENT SUR SAULDRE | S18011020 | CRISE | Grande Sauldre | Maïs grain pour bétail | 16 | | | | |

ANNEXE 5

DEROGATIONS POUR MASSIFS FLEURIS

L'arrosage des massifs fleuris des sites listés ci-dessous peut être réalisé entre 20h et 8h à partir du franchissement du seuil d'alerte renforcée des zones d'alerte concernées :

- Parc et Jardins du Château (Ainay-le-Vieil)
- Parc floral (Apremont-sur-Allier)
- Château de St Maur (Argent-sur-Sauldre)
- Jardin du Buisson de la Gariole « Chez Odile » (Aubigny-sur-Nère)
- Parvis et cour intérieure du Château des Stuarts (Aubigny-sur-Nère)
- Parc de la Duchesse de Portsmouth (Aubigny-sur-Nère)
- Jardin des Prés-Fichaux (Bourges)
- Jardin de l'Archevêché (Bourges)
- Jardin de l'Abbaye de Noirlac (Bruère-Allichamps)
- Arboretum Adeline (La Chapelle-Montlinard)
- Cour de l'Hôtel de ville (Saint-Florent-sur-Cher)
- Parc et Jardins du Château de Pesselières (Jalognes)
- Parc du Château (Jussy-Champagne)
- Jardin du prieuré d'Orsan (Maisonnais)
- Arboretum de la brume (Mehun-sur-Yèvre)
- Jardins du Duc Jean de Berry (Mehun-sur-Yèvre)
- Parc du Château (Moulins-sur-Yèvre)
- Jardin de Marie (Neuilly-en-Sancerre)
- Parc du Château (Sagonne)
- Jardin d'Elisée (Vernais)
- Jardin de l'Abbaye-Square Lucien Beaufrère (Vierzon)

Les volumes utilisés doivent être réduits au strict minimum.

ANNEXE 6
DEROGATIONS POUR TERRAINS DE SPORT ACCUEILLANT DES COMPETITIONS
DE NIVEAU NATIONAL/INTERNATIONAL

L'arrosage des terrains de sport listés ci-dessous peut être réalisé entre 20h et 8h à partir du franchissement du seuil de crise des zones d'alerte concernées :

- Stade Jacques Rimbaud (Bourges)
- Stade Alfred Depege (Bourges)
- Stade Jean Brivot (Bourges)
- Stade Pierre Delval (Bourges)
- Stade Robert Barran (Vierzon)

Les volumes utilisés doivent être réduits au strict minimum.

ANNEXE 7 TOURS D'EAU

Bassin de l'Arnon amont :

| | | | | | | JOURS D'ARRET (arrêt de 8h du matin au lendemain 8h) | |
|-----------------------|------------|--------------|--------------------------------------|----------|------------------|---|--------------|
| Exploitation | NOM | Prénom | N° MISE | Commune | Type restriction | Crise jour 1 | Crise jour 2 |
| SCEA DE DAME SAINTE | COURSEAU | Michel | F18244001-3-4 | Saugy | Type B | Samedi | Dimanche |
| EARL DU PETIT PORT | PREVOST | Philippe | F18124007 | Lazenay | Type B | Samedi | Dimanche |
| EARL DU PETIT PORT | PREVOST | Philippe | F18124018/19 | Lazenay | Type B | Samedi | Dimanche |
| SCEA de SERMELLES | POINTEREAU | Julien | F18124015, F18124011 P18124002 | Lazenay | Type B | Lundi | Mardi |
| SCEA de BOURDOISEAU | POINTEREAU | Julien | P18124014-12 | Lazenay | Type B | Mardi | Mercredi |
| EARL BOIS DE LA BONDE | MENIGON | Jean-Jacques | F18182004-6-7 | Poisieux | Type B | Dimanche | Lundi |

Bassin du Fouzon :

| | | | | | | JOURS D'ARRET (arrêt de 8h du matin au lendemain 8h) | |
|-------------------------|-----------|---------|-----------|---------|------------------|---|--------------|
| Exploitation | NOM | Prénom | N° MISE | Commune | Type restriction | Crise jour 1 | Crise jour 2 |
| EARL DE LA RENARDIERE | PERROCHON | Serge | F18103001 | Gracay | Type B | Dimanche | Lundi |
| SCEA DES CHAMPS DU LOUP | GEORGES | Laurent | F18103003 | Gracay | Type B | Samedi | Dimanche |

Bassin du Cher :

| | | | | | | JOURS D'ARRET (arrêt de 8h du matin au lendemain 8h) | |
|----------------------------------|----------------|---------------|-------------------|------------------------|-------------------------|---|---------------------|
| Exploitation | NOM | Prénom | N° MISE | Commune | Type restriction | Crise jour 1 | Crise jour 2 |
| EARL DU TONKIN | MASSON | Thibaut | F18036006 | Brinay | Type B | Dimanche | Lundi |
| SCEA DU BOUCHE | JULLIEN | Eric | F18073005 | Corquoy | Type B | Mardi | Mercredi |
| | DEVISME | Sophie | F18221011 | Saint-Loup-des-Chaumes | Type B | Vendredi | Samedi |
| EARL DU CHATELET | MERCIER | Rémi | F18221008 | Saint-Loup-des-Chaumes | Type B | Samedi | Dimanche |
| SCEA DOMAINE GOYER | GOYER | Samuel | F18063011 | Chavannes | Type B | Samedi | Dimanche |
| EARL DES BROSSES | DEVISME | Justin | F18063003 | Chavannes | Type B | Dimanche | Lundi |
| SCEA SAINT ETIENNE | FESTA | Alessandro | P18157005 | Morthomiers | Type B | Mercredi | Jeudi |
| SCEA DU PUIT D'IGNOUX | MOREAU | Sandra | F18157003 | Morthomiers | Type B | Mercredi | Jeudi |
| SCEA LE VIVIER | BORELLO | Cécile | F18122002-3 | Lapan | Type B | Mardi | Mercredi |
| SCEA DU PRIEURE DE MANZAY | JAN | Anne | P18237005 | Sainte-Thorette | Type B | Samedi | Dimanche |
| | | | F18128002 | Limeux | | | |
| SCEA DE LAMBUSSAY | ROTINAT | Stéphane | F18250002-3-4-5-6 | Seruelles | Type B | Samedi | Dimanche |
| | DEVISME | Sophie | F18038004 | Bruère-Allichamps | Type B | Vendredi | Samedi |
| EARL DES BROSSES | DEVISME | Justin | F18058003 | Chateauneuf-sur-Cher | Type B | Dimanche | Lundi |

Bassin de la Loire :

| | | | | | | JOURS D'ARRET (arrêt de 8h du matin au lendemain 8h) | |
|-----------------------|---------------|---------------|------------------------|-------------------------|---|---|----------------------|
| Exploitation | NOM | Prénom | N° MISE | Type restriction | Rivière/bief | Alerte jour 1 | Alerte jour 2 |
| GAEC VERT AVENIR | DE CHAMPS | Geoffroy | S18118001 | Cours d'eau | Canal latéral à la Loire/ bief de Marseilles l'Aubray | Lundi | Mardi |
| EARL DE CRILLE | DAIZE | Bernard | S18075001 | Cours d'eau | Canal latéral à la Loire/ bief de Marseilles l'Aubray | Jeudi | Vendredi |
| SCEA DE DOMPIERRE | BATTEUX | Christiane | S18118004 | Cours d'eau | Canal latéral à la Loire/ bief de Marseilles l'Aubray | Lundi | Mardi |
| EARL DE CRILLE | DAIZE | Bernard | S18075003 | Cours d'eau | Canal de Givry/ bief de Marseilles l'Aubray | Jeudi | Vendredi |
| GAEC VERT AVENIR | DE CHAMPS | Geoffroy | S18139001 | Cours d'eau | Canal latéral à la Loire/ bief de Beffes l'Aubois | Lundi | Mardi |
| | ANGELINI | Alexis | S18074001 | Cours d'eau | Canal latéral à la Loire/ Bief de la Grange la Prée | Samedi | Dimanche |
| SCEA BOUET | BOUET | Jean Baptiste | S18110008 et S18110009 | Cours d'eau | Canal latéral à la Loire/ bief de la Grange la Prée | Lundi | Mardi |
| SCEA de CHEVRETRUYE | LECLERC | Jean Pierre | S18049001 | Cours d'eau | Canal latéral à la Loire bief de Herry Les Rousseaux | Mercredi | Jeudi |
| | MONTAGU | Martine | S19110003 | Cours d'eau | Canal latéral à la Loire/ bief de la Prée-Herry | Lundi | Jeudi |
| EARL LE GRAND DOMAINE | D'HARCOURT | Jacques | S18220002 | Cours d'eau | Canal latéral à la Loire/ bief d'Argenvières-Beffes | Mardi | Jeudi |
| EARL LE GRAND DOMAINE | D'HARCOURT | Jacques | F18220001 | Type A | Loire | Mardi | Jeudi |
| SCEA DES SABLES | DE MONTALIVET | Dominique | F18110011 | Type A | Loire | Samedi | Dimanche |
| | DE MONTALIVET | Dominique | F18110017-18 | Type A | Loire | Samedi | Dimanche |
| CHAUVEAU CLAUDE | CHAUVEAU | Benoit | F18074002 | Type A | Loire | Samedi | Dimanche |
| CHAUVEAU CLAUDE | CHAUVEAU | Benoit | P18262001 | Type A | Loire | Samedi | Dimanche |
| EARL Vincent SAILLARD | SAILLARD | Vincent | F18025004 | Type A | Loire | Samedi | Dimanche |
| EARL Vincent SAILLARD | SAILLARD | Vincent | F18025001 | Type A | Loire | Samedi | Dimanche |
| EARL Vincent SAILLARD | SAILLARD | Vincent | F18025002 | Type A | Loire | Samedi | Dimanche |

| | | | | | | | |
|------------------------------|-----------------|----------|---------------------------|--------|-------|-------|----------|
| EARL Vincent SAILLARD | SAILLARD | Vincent | F18025003 | Type A | Loire | Lundi | Mardi |
| EURL la LIGERIENNE | RENOUX | Nathalie | En cours d'attribution | Type A | Loire | Jeudi | Vendredi |